

WEISSENGRUBER

ANALOG

SINNLICH. SINNVOLL.
STILVOLL WOHNEN.



W



WEISSENGRUBER

ÜBER GENERATIONEN DENKEN UND HANDELN.

Nachhaltigkeit beginnt im Geiste der Familie und setzt sich bei den Mitarbeiter und Mitarbeiterinnen im Umgang mit den Ressourcen fort: Werte schaffen, weitergeben und sie immer wieder neu begründen. Die Firmengeschichte als Wegbereiter, Wegbegleiter und Gestalter von Produkten und Leistungen. Immer in Verantwortung für die Region und für die Entfaltung ihrer Potenziale und mit einer klaren Mission:

50 JAHRE WEISSENGRUBER



Alltagsfreude, Wohngenuss.

DAS BESONDERE MIT SICHERHEIT GUT MACHEN.

Mehr Bewusstsein für den Wert von Mensch, Material und schonenden Methoden: Möbel, die den Menschen etwas zu geben vermögen, sind immer eine sinnliche Verbindung von Hirn und Hand, die alle Sinne anspricht und aufschließt. **Das Design** für das Wahrnehmen von wohltuender Schönheit und das Erleben höchster Funktionalität. **Der Klang** satt schließender Türen. **Die Oberflächen**, die sich nicht nur gut anfühlen, sondern sich auch ganz leicht pflegen lassen. **Der Duft** von Holz und Farbe. **Der Geschmack**, der Appetit macht auf gemeinsames Genießen.



ANALOG

Belebende Kräfte zur Bewältigung des Digitalen: Die Erlebnisqualität des Analogen, die unsere Sinne wachhält, unsere Aufmerksamkeit fokussiert und unser Gefühl für den Raum und das menschliche Maß stärkt.

DIE WEISSENGRUBER ANALOG DEKLARATION.

Das Digitale ist in Ordnung, wenn es zur Verbesserung der Kommunikation über weite Distanzen beiträgt, Prozesse vereinfacht, sie leistbarer macht und den Zugang zur Information erleichtert.

Das Digitale und seine Algorithmen bergen aber auch Risiken und haben Auswirkungen auf uns und unser Zusammenleben, deren Konsequenzen wir zwar schon erahnen, aber noch nicht genau kennen.

Die digitale Welt ist nicht die der Menschen, sondern die der Maschinen. Denn „digitalisieren“ heißt, menschliche Erfahrung durch messbare Werte und rationale Muster zu ersetzen.

Wir Menschen sind aber analoge Wesen, die nicht nur Information und Effizienz brauchen, sondern auch Lebensqualität, Berührungspunkte, Schönheit und eine Stimulanz und Schulung unserer Sinne und die Verbindung von Hand und Hirn.

Analoges Denken und Handeln spielt sich immer in Zusammenhängen ab. Das entspricht der menschlichen Natur. Deshalb müssen analoge Alternativen wiederentdeckt, gefördert und erlebbar gemacht werden. Alternativen zu haben, ist immer Ausdruck von persönlicher Freiheit.

ANALOG ist begrenzt und deshalb besonders wertvoll. Das begrenzt Verfügbare ist immer die Basis von wahren Luxus. Räume, in denen Menschen leben, arbeiten, spielen und Gemeinschaft haben, sind Orte von Eindrücken, Bewegungen, Erfahrungen, Raumgefühl und Überblick.

Bewusstes Wohnen muss zur Entschleunigung, zu aktiver Lebensgestaltung und zu einer ausgewogenen Work-Life-Balance beitragen.

Qualitativ anspruchsvolle Einrichtungshäuser sind reale Orte mit Menschen, die sich auskennen, und mit Produkten und Leistungen, die man angreifen, erfahren und praktisch nützen kann. Das ist ANALOG. Diese Orte der Begegnung bereichern die Infrastruktur und die Qualität von Städten und Regionen und bieten Vielfalt und die Freiheit der Auswahl. Sie verdienen unser Vertrauen und das Vertrauen ihrer Kunden. Auf sie müssen wir setzen.

ANALOG ist für uns kein Ausstieg aus dem Mainstream, sondern ein aktives Anders-Machen. Denn die Welt ist mehr als digital.

Wir können und wollen mit unserer Arbeit und unseren Produkten dazu beitragen, die Welt unserer Kunden und Partner immer noch ein bisschen analoger und damit menschengerechter zu machen ... auch und gerade für die postdigitale Zeit, die vor uns liegt.

Klaus Weissengruber

Ihr Klaus Weissengruber

MIT DEM KLEINEN AKZENTPROFIL BEKOMMT DAS GANZE GRÖSSE.

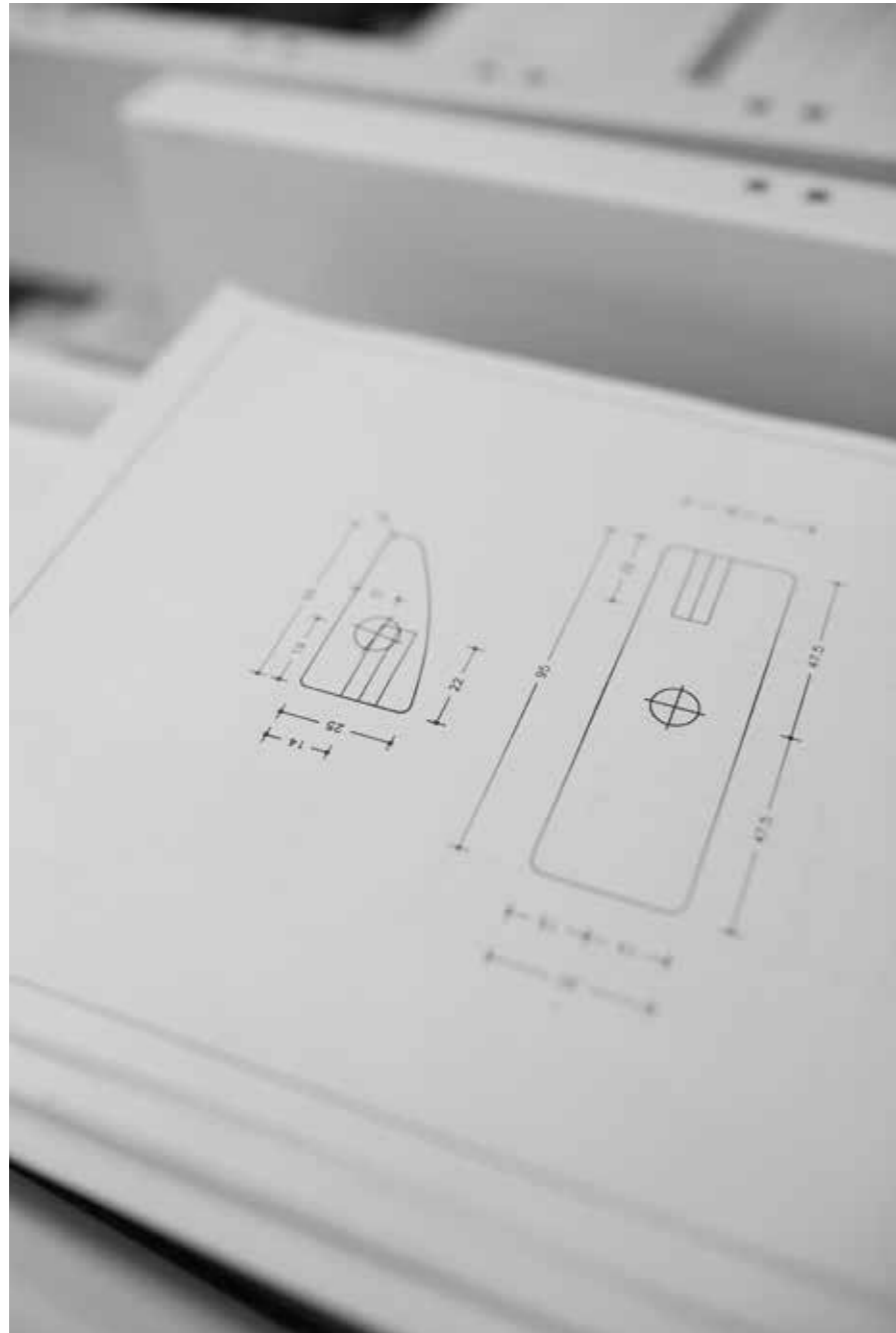
Der Unterschied, der den Unterschied macht: Mit dem Akzentprofil kommt ein Schlankmacher ins Spiel, der die Optik eines freistehenden Regals noch zarter und pointierter erscheinen lässt. Verbaulösungen bekommen durch das Akzentprofil eine durchgehende und gleichbleibende „Frontluft“, die das Erscheinungsbild wohltuend strukturiert und Leichtigkeit vermittelt. Ein echter Hingucker ...





FÜR DEN KUNDEN GEDACHT.

Jede Idee braucht ihre Form und einen Plan für ihre Verwirklichung. Die vertrauensvolle Beziehung und der laufende Kontakt zu den kompetenten Berater und Beraterinnen in führenden Einrichtungshäusern führen zu einem lückenlosen Informationsfluss bis ins Detail. Das bringt auf den Punkt, was für den Kunden zählt: Termintreue und Premiumqualität. Alltagsfreude. Wohngenuss.



MIT WERTSCHÄTZUNG GEMEINSAM GEMACHT.

Zusammenarbeit beim Wort genommen: fachlich, persönlich, zwischen den Generationen und zwischen Meisterin und Meister. Das „weibliche Element“ wird nicht als Aufputz oder Quotenverpflichtung gesehen, sondern als eine produktive Selbstverständlichkeit, von der Teammitglieder, Partner und Endkunden gleichermaßen profitieren.





EIN NAME MACHT PROGRAMM:
ANALOG IST FÜRS ERLEBEN GEMACHT.

In der edition ANALOG sind ganz besondere Ideen, Konzepte und Ensemblevorschläge zusammengefasst, die sich individuell erweitern, reduzieren und funktional anpassen lassen. Und was das Schönste dabei ist: Sie können unbeschwert planen und alle kreativen Möglichkeiten des Konzeptes ausschöpfen, ohne immer die Preisliste im Auge haben zu müssen. Begeistern statt rechnen. Das macht gute Laune. Bei den Kunden genauso wie bei allen, die für die Kunden immer das Beste suchen. Und finden.



Ein Ensemble, das Beachtung verdient:
Hirnholzkante, 23 mm starke Front,
Laden in Iron-Optik, Planungsvorschlag PV 17,
Holz Eiche sand gekalkt, Colorlack Marill



ENSEMBLE OHNE FESTEN SPIELPLAN.

Ein Vorschlag, der gefällt, der aber auch ganz anders aussehen könnte: Noch viel weiter individualisiert, zum Beispiel, oder umfassend ergänzt. Vielleicht auch deutlich reduziert. Aber statt der Tyrannei der Möglichkeiten gibt es sicheres Geleit: die Wohnberater und Wohnberaterinnen des qualifizierten Möbelfachhandels arbeiten als Kurator und Kuratorinnen der Kunden. Sie tragen zusammen, wählen vorab aus und kennen viele interessante Hintergründe. So wird aus einem Vorschlag eine individuelle Lösung. Und aus dem Einrichten ein Vergnügen.

EIN BILD VON EINER GLASVITRINE.

Das Akzentprofil schafft in Verbindung mit Glas eine Optik, Aura und Anmutung des Besonderen und des besonders Wertvollen. Eine wunderbare Möglichkeit, auch einfachen – aber persönlich wichtigen – Dingen einen besonderen Raum und sichtbare Bedeutung zu verleihen. Etwas, das die Zeiten überdauert.



AKZENTPROFIL FÜR LUFT UND LEICHTIGKEIT.

Das Akzentprofil schafft optisch Ordnung und verleiht Struktur und Leichtigkeit, wo sie ganz besonders wichtig und wirkungsvoll sind: beim Einsatz im Verbaumodus. Denn die durchgängig konstant bleibende „Frontluft“ signalisiert: Hier ist alles richtig gemacht. Und es sieht auch richtig gut aus.



DAS SINNLICHE MIT DEM SINNVOLLEN VERKNÜPFEN.

„Das Planen und Realisieren einer rundum gelungenen Einrichtung ist nicht nur ein zutiefst kreativer Prozess, sondern immer auch ein wichtiger Beitrag zum Gelingen des Zusammenlebens. Innerhalb der Familie. Und in der Verbindung mit der Umwelt.“ [Klaus Weissengruber]



FARBE HAUCHT UNS LEBEN EIN.

Eiche braun gekalkt und ein Akzentregal in einem frischen Apfel... das sperrt die Augen auf, macht die Geister munter und bringt den seelischen Kreislauf so richtig in Schwung. Das Sockelelement mit Akzentprofil wirkt schwebelicht und unbeschwert. So kann man sich aufs Leben einrichten.





Planungsvorschlag PV 03, schwenkbares TV-Drehelement, Holz Eiche braun gekalkt, Strukturlack Apfel



FARBEN IM WOHNEN SIND DIE STIMMUNGSMACHER DES ALLTAGS.

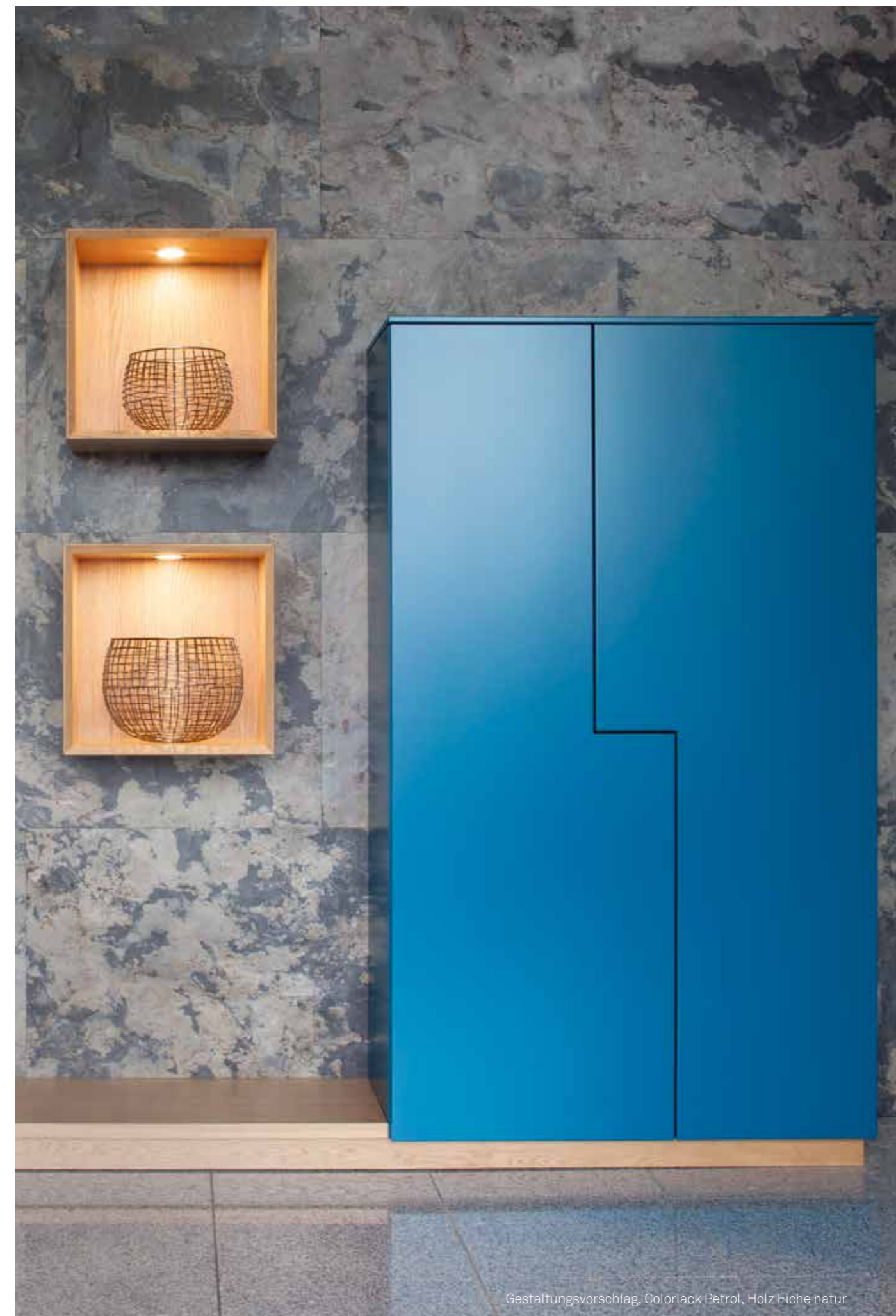
Der Einfluss von Farben auf unsere Gefühls- und Stimmungslage ist wissenschaftlich erwiesen. Wie wichtig aber die haptische Erfahrung ist, die wir mit unserem Tastsinn machen, wird immer mehr erkannt. Die Verbindung von Farben und unterschiedlichen Oberflächen mit dem Design des Möbels bringen uns dem „Wohnen für alle Sinne“ und damit dem Wesen unseres Mensch-Seins immer näher.



GF Klaus Weissengruber mit Firmengründer KR Fritz Weissengruber

DIE FREIHEIT DER ENTSCHEIDUNG IST
DER ANFANG VON STIL.

Wer das Außergewöhnliche schön findet, hat nicht nur einen besonderen Geschmack, sondern findet in der edition ANALOG Zugang und Raum aus allen Richtungen. Etwas, das man gar nicht suchen kann, weil man gar nicht weiß, dass es das gibt: echte Überraschungen. Das Schöne am Besonderen ist immer seine Einzigartigkeit.

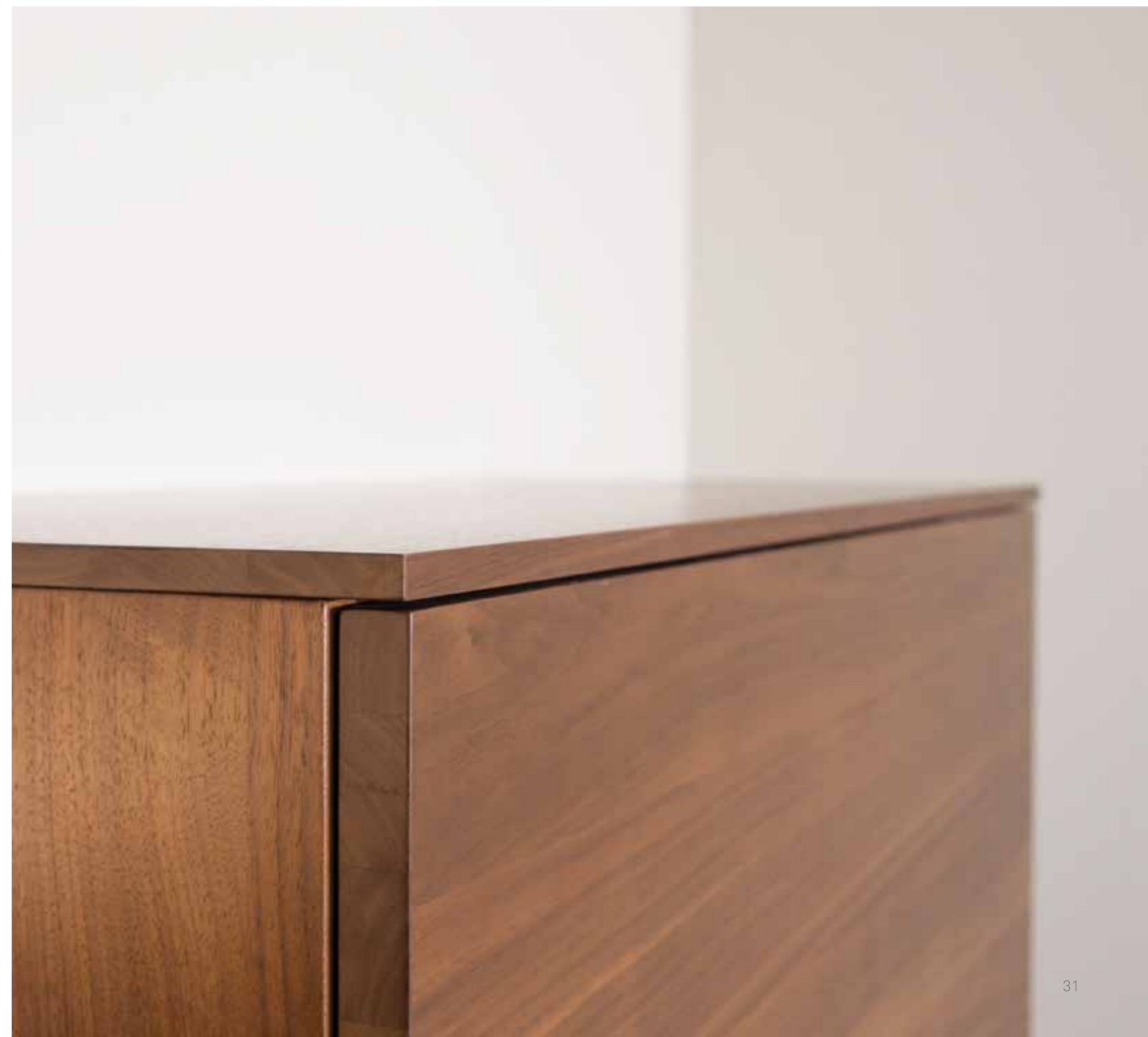


Gestaltungsvorschlag, Colorlack Petrol, Holz Eiche natur

NULLEN UND EINSEN KANN MAN NICHT SPÜREN.

Der Siegeszug der Touchscreens und der Gesten, mit denen wir unsere Smartphones bedienen, hat gezeigt, wie wichtig uns das Haptische ist. Unser Tastsinn ist immer präsent, und das Streicheln aktiviert Liebe, Zuneigung und Aktivität. Unser Auge vermittelt uns immer nur „eine relative Wahrheit“, und erst mit dem Begreifen-Können kommt die wahre Sicherheit. Das Berühren von Menschen und Gegenständen scheint „magisch“ zu sein: Das Abstrakte wird plötzlich konkret.

MÖBEL, DIE SCHON BEIM ERSTEN KONTAKT BERÜHREN.



ENSEMBLES SIND IDEENGEBER.

Jede der gezeigten Lösungen ist in sich perfekt abgestimmt und der „analoge Prototyp“ einer Einrichtungsidee. Vor allem aber ist sie als Inspirationen gedacht ... als Baustein fürs Weiterdenken, Adaptieren und Individualisieren. Die edition ANALOG ist ein offenes System.





Planungsvorschlag PV 27, Colorlack Marill, Holz Risseiche schwarz, Platte und Glasrahmen Colorlack Iron



Planungsvorschlag PV 27, Colorlack Marill, Risseiche schwarz, Platte und Glasrahmen Colorlack Iron



WER ZU LEBEN VERSTEHT, HAT SEIN LANDHAUS ÜBERALL.

Es sind die Attribute, die die Persönlichkeit machen: Der Iron-Lack, zum Beispiel: männlich und cool wie ein Country-Club. Oder die Risseiche mit ihren geschwärzten Sprüngen, die aussieht als hätte sie Wind und Wetter geerbt. Outdoor-Atmosphäre mit der Heimeligkeit einer Hütte. Am schönsten mitten in der Stadt.

WO MAN SCHÖN SITZT, DA LASS DICH RUHIG NIEDER.

Viele neue Stühle in vielen neuen Formen, die ideal zu den Möbeln aus unserem Hause passen, immer in ausgewählten Stuhlfamilien zusammengefasst. Von solitär bis stapelbar: Die Sitzschale wird in unserem Hause gepolstert. Der Aufbau der Stühle ist erhältlich mit elegantem Rundrohr, mit Vierfuß-Gestell aus Metall, mit Vierfuß-Gestell aus Holz. Mit den richtigen Stühlen entsteht (nicht nur im Essbereich) etwas rundum Ganzes. Denn Stühle sind kein notwendiges „Beiwerk“, sondern der Sitz des Wohlfühlens.



MIT DEM ESSZIMMER KOMMT DER APPETIT.

Der Appetit auf ein Wohnen mit fließenden Grenzen, nahtlosen Übergängen und raumübergreifenden Funktionen ist größer denn je. Denn diese Wohnform ist längst „Lebensstil“: Sie fördert die Kommunikation, macht mehr aus kleinen Wohneinheiten und ist zudem besonders praktisch. ANALOG ist eben dem Leben abgeschaut.





Eckbank Vision, Sitzpolster bombiert, Auszugtisch Vision, Stuhl 3910
Planungsvorschlag PV 34, Holz Wildeiche natur, Colorlack Silbergrau

NEUE PERSPEKTIVEN DER HARMONIE.

Ein neuer Tisch mit schräggestellten Wangen, die sich nach oben verjüngen und die eine (optisch gewichtige) Tischplatte „mit Leichtigkeit“ tragen. Eine neue Bank, die das Design des Tisches aufnimmt und mit ihrer voll nach unten gepolsterten Rückenlehne Sitzkomfort der Extraklasse bietet. Neue Stühle mit Vierfuß-Gestellen aus Holz, die an die Möbel angepasst sind (und die auch mit einem Vierfuß-Gestell aus Metall hervorragend aussehen). Harmonie in der Vielfalt: das ist die Natur von ANALOG.

ZUSAMMENSITZEN UND REDEN SIND FACEBOOK,
GOOGLE, TWITTER UND E-BAY IN EINEM. NÄHE,
DIE ALLEN ETWAS SAGT. ANALOG HÄLT WORT.

SITZ. MÖBEL. KOMMUNIKATION.

Es erzählt schon von alleine eine ganze Geschichte, wenn sich Menschen gemeinsam an einen Tisch setzen. Familie oder Freundeskreis geben sich eine Mitte, essen und trinken vielleicht miteinander, plaudern oder spielen Karten. In der Familie, im Freundeskreis oder einfach so. Stil und Komfort einer solchen „Runde“ sagen viel über die Wertschätzung aus, die man einer solchen Begegnung gibt. An Bildschirmen kann man ganz schön einsam werden. Gemütliche Runden aber sind und machen mit Sicherheit kommunikativ. Die Begegnung zwischen den Menschen ist immer analog.

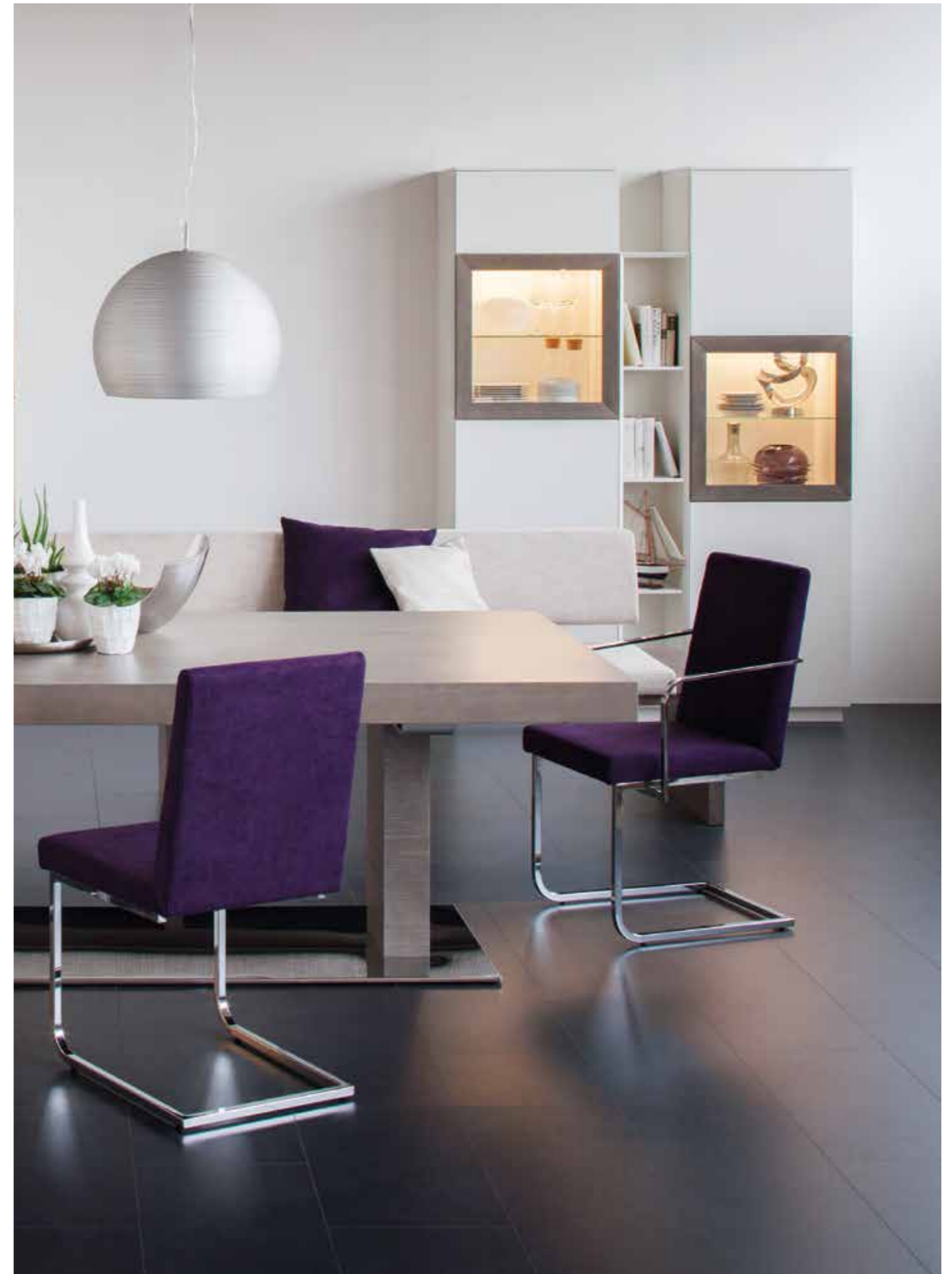




Bank Vision, Chrom poliert, Sitz bombiert, Tisch Vision, Gestell Chrom poliert,
Stuhl 3510, Chrom poliert, Holz Eiche braun gekalkt, Strukturlack Seidengrau

KOMPONIEREN STATT KOMBINIEREN.

Nur wenn jedes Element Qualität besitzt, kann auch das Miteinander zu etwas ganz Besonderem werden. Es kommt ja nicht von ungefähr, dass Innenarchitektur und Raumgestaltung sich immer mehr zu Kunstformen entwickeln. Sie bereiten die Bühne, auf der sich Menschen wohlfühlen, sich gerne zeigen, ihren Auftritt haben und ihre Persönlichkeit zum Ausdruck bringen. Ganz ANALOG.





DER NEUE FREI-RAUM.

Das klassische Esszimmer war gestern. Heute ist dieser Raum in die Mitte des (Zusammen-)Lebens gerückt. Und wer von vorneherein an seine vielfältigen Möglichkeiten denkt, wird sich über ein neues Lebensgefühl freuen: Mit dem multifunktionalen Tisch Pillar 2. Mit der Bank Prime 2, deren Rückenlehne nicht ganz nach unten gepolstert ist und deshalb optisch ganz besonders leicht wirkt. Mit Stühlen, die mit ihren weichen und anschmiegsamen Sitzschalen und ihren Metallgestellen Lounge-Atmosphäre verbreiten. Das ist ein Aufbruch ins Morgen. Hier können Ideen und Pläne wunderbar auf Reisen gehen und den Horizont des Alltags erweitern. Die Segel sind gesetzt.

Bank Prime 2, Tisch Pillar 2 mit Ladenauszug, Stuhl 3310, Holz Eiche braun gekalkt, Colorlack Aquarell

VIEL PLATZ FÜR NEUES.

Es macht einfach keinen Spaß, auf dem Alten sitzen zu bleiben und zum Sesselkleber zu werden. Aufstehen ist angesagt. Neue Stühle geben jedem Raum frische Akzente, weisen Bedeutungen und Funktionen zu, wirken einladend und schaffen Platz für das Entwickeln und Entfalten von Gemeinschaft: ausgeflippt oder klassisch, dynamisch oder beruhigend, animierend oder meditativ, asketisch oder kugelrund, solitär oder stapelbar. Im Hause WEISSENGRUBER gepolstert und optimal an den Möbelstil und an den Funktionsbedarf angepasst. Mit Gestellen versehen, die großteils aus Österreich kommen, aufwendig verpackt und mit dem hauseigenen Fuhrpark sicher und termingerecht gebracht. Immer der beste Platz für einen guten Eindruck von Stil und hochwertiger Verarbeitung.





DIE DESIGN-SESSION.

Wenn Bank, Tisch und Stühle über die gleiche Formensprache miteinander verbunden sind, entsteht etwas größeres Ganzes: eine formvollendete Einheit. Eine Harmonie, die sich nicht gleich erklärt, aber deren wohltuende Wirkung sich sofort auf Körper, Geist und Seele überträgt.

„DAS IST DIE EIGENTLICHE DOMÄNE FÜR DAS BEWUSSTSEIN DES
HANDWERKERS: SEIN GANZES BEMÜHEN UM QUALITATIV
HOCHWERTIGE ARBEIT HÄNGT LETZTLICH AB VON DER NEUGIER AUF DAS
BEARBEITETE MATERIAL. [...] WIR MENSCHEN INTERESSIEREN UNS
IMMER BESONDERS FÜR JENE DINGE, DIE WIR AUCH VERÄNDERN
KÖNNEN.“

[Nach: Richard Sennett, Handwerk, Berlin 2008]

DIE ARBEIT UM IHRER SELBST WILLEN
BESONDERS GUT MACHEN.





Tisch Vision, Stuhl 3940, Anrichte AN 12, Holz Eiche bernstein gekalzt, Ladenfront Colorlack Iron



Bank Sound , Tisch Sound, Stuhl 3504, Holz Risseiche schwarz, mit Hirnholzkante

KANN MAN URBANE WURZELN SCHLAGEN?

Rustikal ist ein Stil. Authentizität hingegen ist die bewusste Rückbindung an die eigenen Wurzeln. Festigkeit, die nicht beengt. Je mehr die große Stadt Einfluss nimmt auf uns und unsere Identität, desto wichtiger ist die Besinnung auf unsere Herkunft und auf die Entwicklung unseres Geschmacks. Urbaner Lebensstil und traditionelle Formen und „humane“ Materialien verbinden miteinander, was wir bei unserem hektischen Unterwegs-Sein dringend brauchen: Orientierung, die das Vertraute mit dem Möglichen in Einklang bringt.

SEIT 27 JAHREN POLSTERER IN UNSEREM HAUS.
KÖNNEN, DAS BLEIBT.

Es gibt viele gute Gründe, warum wir Stühle und Bänke selbst polstern. Der wichtigste ist die gesicherte Qualität. Ein zweiter ist die Flexibilität im Umgang mit Kundenwünschen und Terminen. Der dritte aber hat mit den Menschen zu tun, die bei uns arbeiten: Ihr Können und ihre Loyalität haben uns stark gemacht und sichern uns heute und morgen unseren Premium-Status im Markt. Ein Schatz, den wir mit Stolz und Überzeugung von Generation zu Generation weitergeben.





GEMÜTLICHKEIT MACHT MUT.

Das Zuhause wiederentdecken, dabei zu sich selbst finden und zu belebender Ruhe kommen. Neue Stoffe, die mit unserer Fantasie spielen, sich wunderbar anfühlen und uns immer wieder inspirieren, stärken und entschleunigen. Eine Vertäfelung macht die Wand zum Möbel, und wenn die Bank als Eckbank ausgeführt ist, wird sie zur Verbindung und fördert das Gemeinsame. Im Vitrinenschrank hat das Wertvolle nicht nur einen Ehrenplatz, sondern auch einen starken Auftritt. Tische und Stühle mit Metall Iron-Lack signalisieren Festigkeit und Status: Hier sind Wertbewusstsein und Stabilität zu Hause.

Eckbank Vision, Gestell Ironlack, Sitz bombiert, Tisch Vision, Gestell Ironlack, Stuhl 3510, Gestell Ironlack, Täfer und Vitrine Holz Eiche sand gekalkt, Glasrahmen Colorlack Iron

DER ORT BESTIMMT DEN WERT.

Kuratoren trennen beim Konzipieren einer Ausstellung durch geschickte Dramaturgie das Besondere vom Anderen. Platzierung wird zur Bedeutung. Und ein Vitrinenschrank ist ein solch „Dritter Ort“, der zugleich in der Gegenwart, in der Erinnerung und in der Zukunft des Bewahrens liegt. Zudem verleiht das Akzentdesign diesem Möbel in Eiche gebeizt und gekalkt eine ganz besondere Note: es ist Einfassung, Schmuckstück, Präsentator und optischer Mittelpunkt.





DIE MEISTERKLASSE DES WEIBLICHEN:
GEFÜHL, KÖNNEN, KOMPETENZ UND ACHTSAMKEIT.

Gelernte Tischlerinnen sind nicht nur „vollwertige“ Fachleute, sondern auch Menschen mit besonders viel Einfühlungsvermögen, mit Materialintelligenz, Geschick und Ausdauer. Sie beherrschen das Zusammenspiel von Fantasie und Technik ganz besonders gut und bringen das Wesentliche auf den Punkt. Sie stehen mitten im Leben und haben Freude daran, alles immer wieder ein bisschen besser zu machen. Wir passen einfach gut zusammen.





Bank Vision 2, Sitz gerade



Bank Sound



Bank Vision 2 Chrom poliert, Sitz bombiert



Bank Prime 2



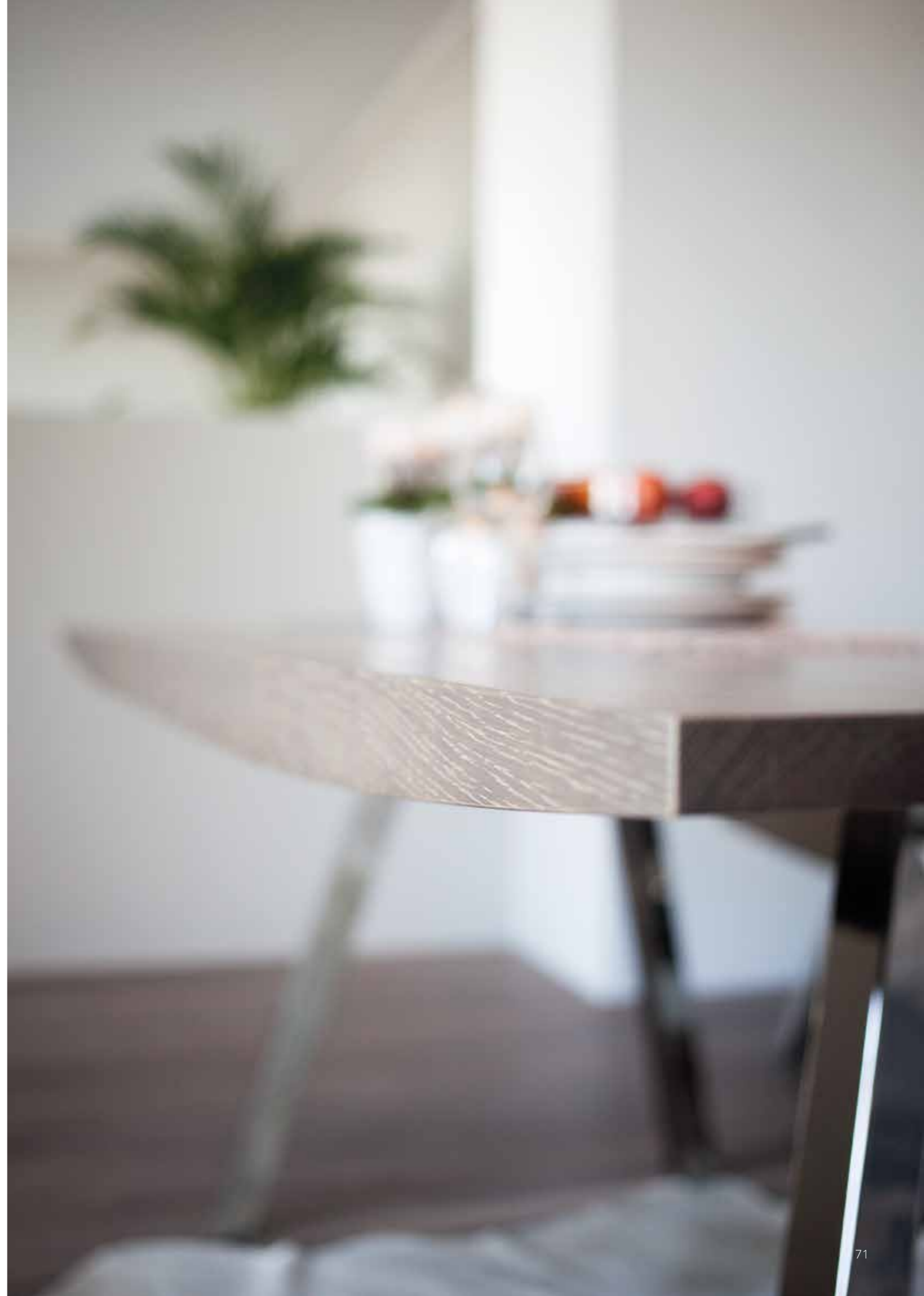
Bank Prime 1



Bank Vision 1, Sitz gerade

KOMFORT HAT VIELE FORMEN.

Wer auf eine Sitzbank setzt, entscheidet sich für die Beziehung von Mensch zu Mensch und für das Miteinander von Praxisnutzen, Komfort und Designqualität. Und damit ein kompromissloses Sowohl-als-auch möglich wird, hat jedes Modell seinen eigenen Charakter in der Ergonomie, im Aussehen, in der Art der Polsterung, in der Stoffklasse und beim Untergestell. So macht es nicht nur stolz, diesen Platz anbieten zu können, sondern auch, ihn selbst zu besitzen.



TISCHE, DIE MITLEBEN.

Einladende Tische werden schnell zu klein. Sie wechseln ihre Funktionen mehrmals am Tag: als Frühstückstisch für das einsame Gedeck der Frühaufsteher über den Mittagstisch für die ganze Familie bis zur Tafel für den großen Abend mit Gästen. Ausziehtische sind längst keine sperrigen Plattenmonster mehr, sondern schlanke, intelligente und gestylte Funktionsmöbel. Willkommen bei Tisch.



Tisch Vision



Ladenauszug einseitig



TISCHAUSZÜGE: INTELLIGENZ LÄNGE X BREITE.

Jedes Wohnkonzept ist anders. Jeder Raum ist ein Maßstab. Und hinter jeder Funktion steckt der Wunsch, mehr aus den Gegebenheiten zu machen. Deshalb ist die Entwicklung von Tischauszügen eine Ingenieurleistung, die mit vielen Variablen zurecht kommen muss. Sie ist gelungen.



Tisch Pillar 2



Ladenauszug einseitig



Tisch Sound



Tisch Light 2



Tisch Light 1



Tisch Light 1



Tisch Vision



Ladenauszug einseitig



Tisch Tavo 2



Faltauuszug Tavo 2



Tisch Vision
Platte Facettenprofil



Tisch Vision
Platte längs bombiert

SINNLICH. SINNVOLL. STILSICHER.



SITZEN A LA CARTE.



Stuhl 3310



Stuhl 930



Stuhl 931



Stuhl 3910



Stuhl 3510



Stuhl 3504



Stuhl 3200



Stuhl 910



Stuhl 911



Stuhl 3940



Stuhl 3900



Stuhl 3300



DEM LEBEN EINEN PLATZ ANBIETEN.

Eine Sitzgelegenheit für ein spontanes Vorbeikommen. Ein Sitzplatz für länger oder eine komplette und stapelbare Bestuhlung für eine ganze Gruppe, die gekommen ist, um zu bleiben. Und nicht zuletzt der gemütliche Sessel, der einem immer ganz allein gehört, der persönliche Ehrenplatz für Genuss und Gemütlichkeit. Es ist so viel in Bewegung, dass es Freude machen wird, einfach gut zu sitzen. Denn dann nimmt an unserer Seite Platz, was uns besonders wichtig ist: die Zeit für uns selbst.



DAS KLEINE GANZ GROSS.

Von der Qualität in den Details kann man getrost auf das große Ganze schließen. Qualität ist bei ANALOG aber nicht, was technisch möglich ist, sondern das, was dem Kunden Nutzen bringt, was er honorieren kann und was ihn in seiner Entscheidung für ANALOG Tag für Tag bestätigt. Deshalb ist der Stolz auf ein wirklich gutes Möbel immer auch ein Beweis der Kennerschaft für die Größe im Detail.



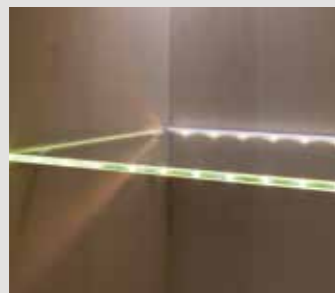
Kabeldurchgang rechteckig
alufarbig inkl. Bürstendichtung



Funkfernbedienung 1 Kanal



Touch LED - Schalter



LED - Beleuchtung



Funkfernbedienung 3 Kanal



Berührungssensor Schalter

INTELLIGENZ INSIDE.

Es wäre schön, wenn ... wenn an alles gedacht wäre, was den Alltag entlastet und die persönlichen Leidenschaften unterstützt. Dann wird die Einrichtung nämlich nicht nur zur häuslichen Umgebung, sondern zu einem kongenialen Zeitgenossen, der unser Leben bereichert.



LACKFARBEN



Amber



Aquarell



Apfel



Iron



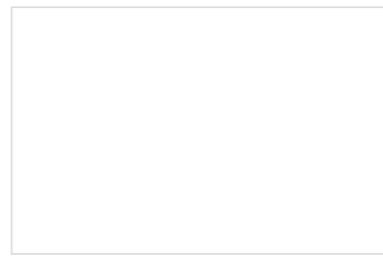
Marill



Melisse



Mocca



Moschus



Petrol



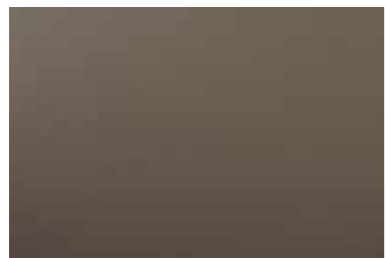
Sandbeige



Silbergrau



Seidengrau



Tundra



Zitrus

HOLZARTEN KORPUSMÖBEL



Ami-Nuss cognac



Ami-Nuss getönt



Ami-Nuss Kern



Eiche bernstein gekalkt



Eiche braun gekalkt



Eiche getönt



Eiche natur



Eiche sand gekalkt



Eiche santana



Eiche zimt



Wildeiche natur



Risseiche schwarz



Kernesche creme



Kernesche natur

Unsere Produkte werden ständig weiterentwickelt, deshalb behalten wir uns kleine Änderungen vor. Drucktechnisch bedingte Farbabweichungen sind möglich. Erhältlich im ausgewählten Fachhandel.



WEISSENGRUBER

EIN LEBENSWERK FÜR EIN
SCHÖNERES LEBEN DER MENSCHEN.

Wirklich gute Möbel zu machen, ist nicht nur ein anspruchsvolles Handwerk, sondern zunächst einmal ein Auftrag, den man in sich spüren muss. Nur so schreibt man Geschichte.

50 JAHRE WEISSENGRUBER ...

war der Anlass, in der edition ANALOG all das wachzurufen und neu zu interpretieren, was im Strudel digitaler Massen und Kopien wertvoller ist denn je: Sinnliche Qualität mit verbrieft Herkunft, die der qualifizierte Fachhandel individuell interpretiert, die man begreifen und die man immer wieder neu erleben kann. In der edition ANALOG verschmilzt die Tradition des bleibend Wertvollen mit Ideen aus der Avantgarde zu einer selbstbestimmten Lebensqualität und Wohnkultur. Diese Verschmelzung ist das Ergebnis von Können und Kennen von Handwerk und Erfahrung und führt das Große Ganze mit dem Großen Kleinen zusammen. Die edition ANALOG ist eine persönliche Unabhängigkeitserklärung; ein Bekenntnis dazu, Lösungen immer wieder neu zu erfinden statt sie zu kopieren: Der Weg zu Original und Unikat.



