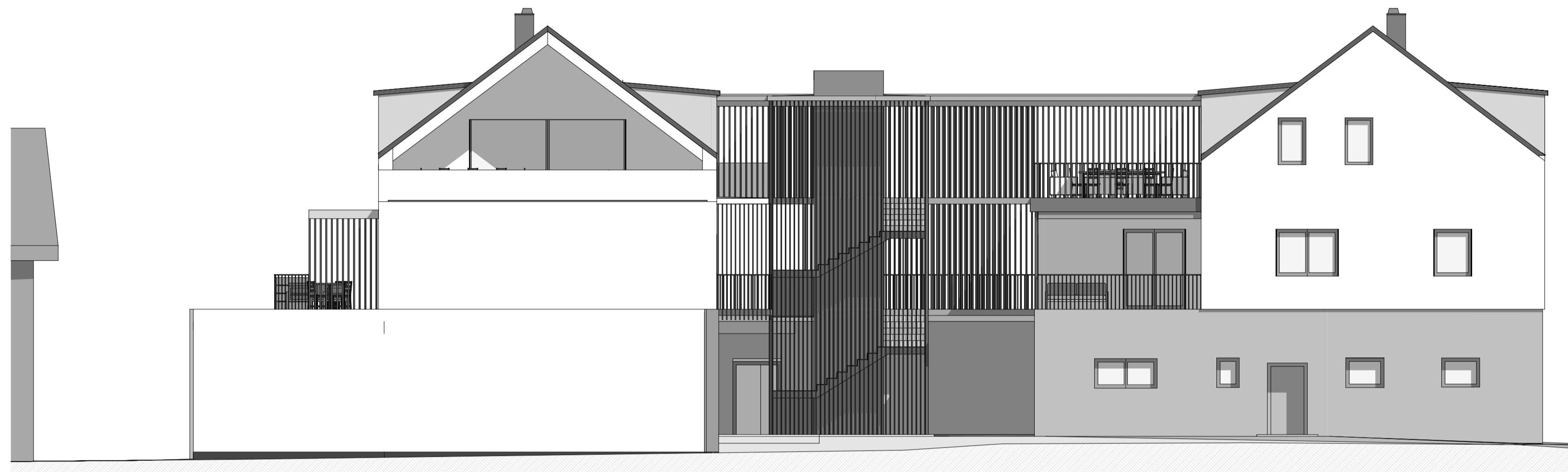




Ansicht West M1:100



Ansicht Nord M1:100



Ansicht Süd M1:100



Ansicht Ost M1:100

LEGENDE

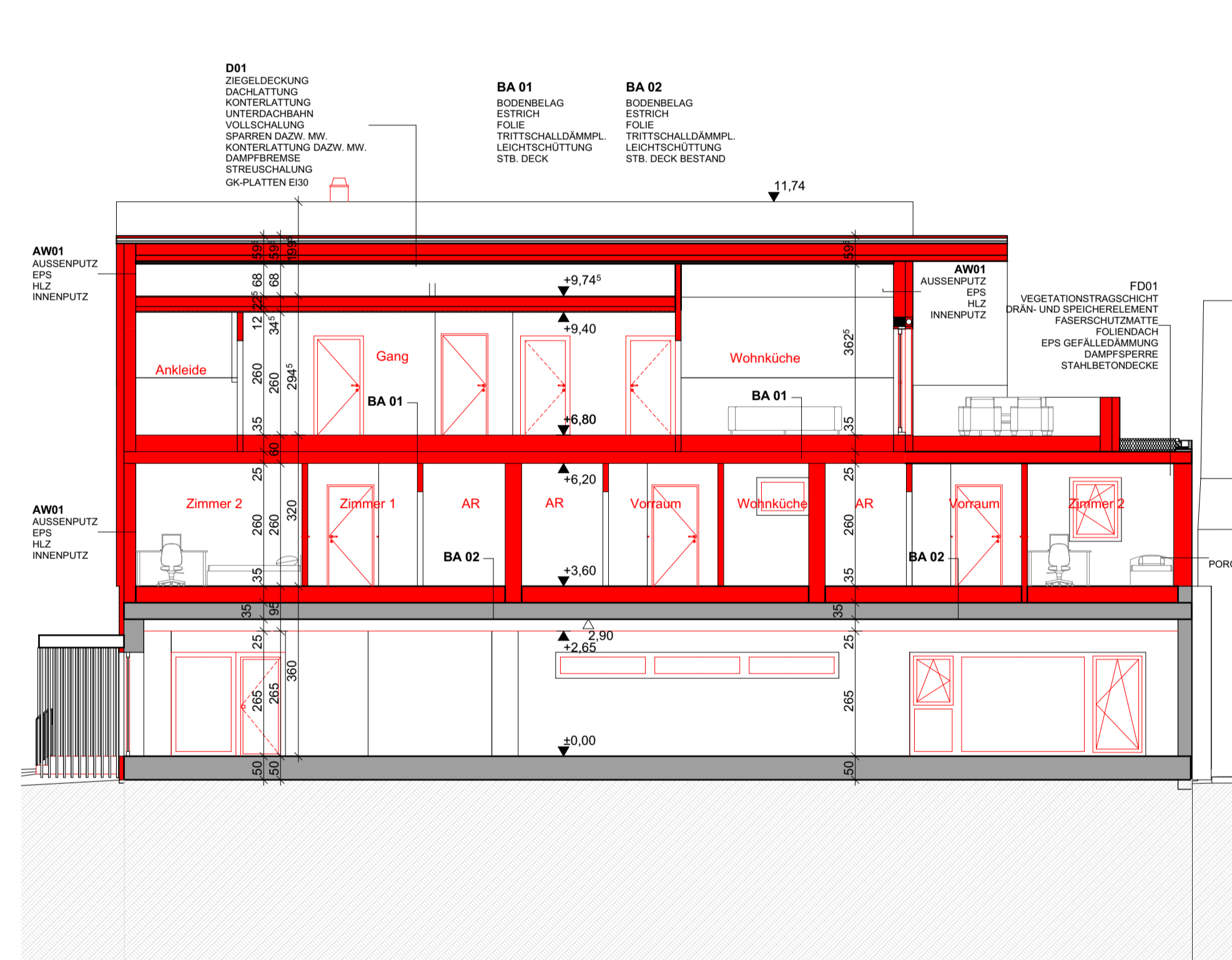
- ±0.00 Höhenangabe eines Punktes - Fertigmaß
- Fluchtweg
- Brandabschnitt
- Brandwiderstand
- Abbruch
- Neubau
- OK Fertigbau
- UK Fertigbau
- EI 30 Brandschutz
- EI 30C Brandschutz
- RA Rauchabschluss

Brandschutzmaßnahmen DG
 tragende Bauteile: R 30
 Decken und Dachschrägen mit einer Neigung $\leq 60^\circ$: R 30
 Außentreppe, vorgehängte Profile und Gangstützen: A2
 Fassade: D

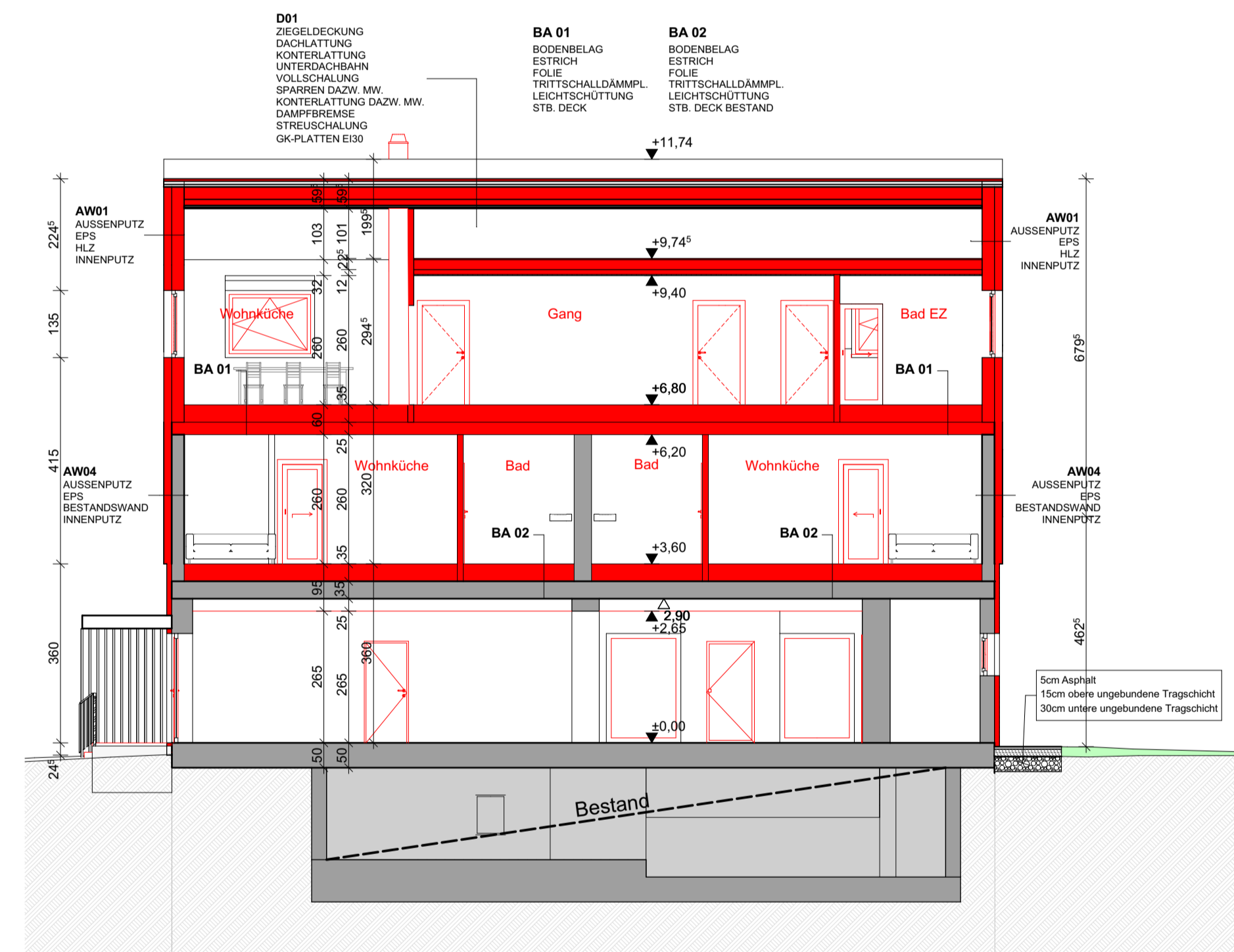
Brandschutzmaßnahmen OG
 tragende Bauteile: R 60
 Trennwände: REI 60 bzw. EI 60
 Decken und Dachschrägen mit einer Neigung $\leq 60^\circ$: REI 60
 Außentreppe, vorgehängte Profile und Gangstützen: A2
 Fassade: D

Brandschutzmaßnahmen EG
 tragende Bauteile: R 60
 Trennwände: REI 60 bzw. EI 60 / Trennwände Vorraum: REI 90 bzw. EI 90
 Decken und Dachschrägen mit einer Neigung $\leq 60^\circ$: REI 90
 brandschnittsbildende Wände und Decken: REI 90 bzw. EI 90
 Außentreppe, vorgehängte Profile und Gangstützen: A2
 Fassade: D

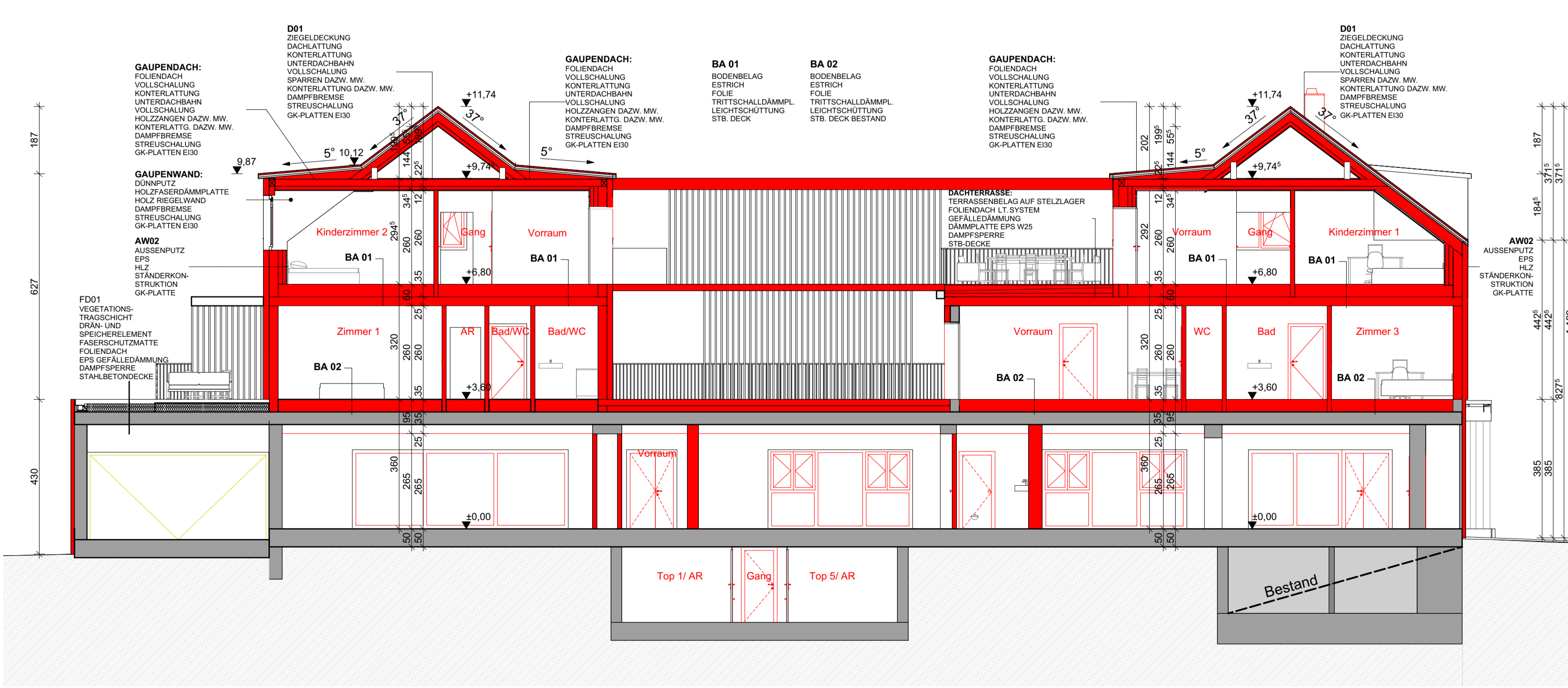
Brandschutzmaßnahmen UG
 tragende Bauteile: R 90 u. A2
 Decken und Dachschrägen mit einer Neigung $\leq 60^\circ$: REI 90 u. A2
 Außentreppe: A2



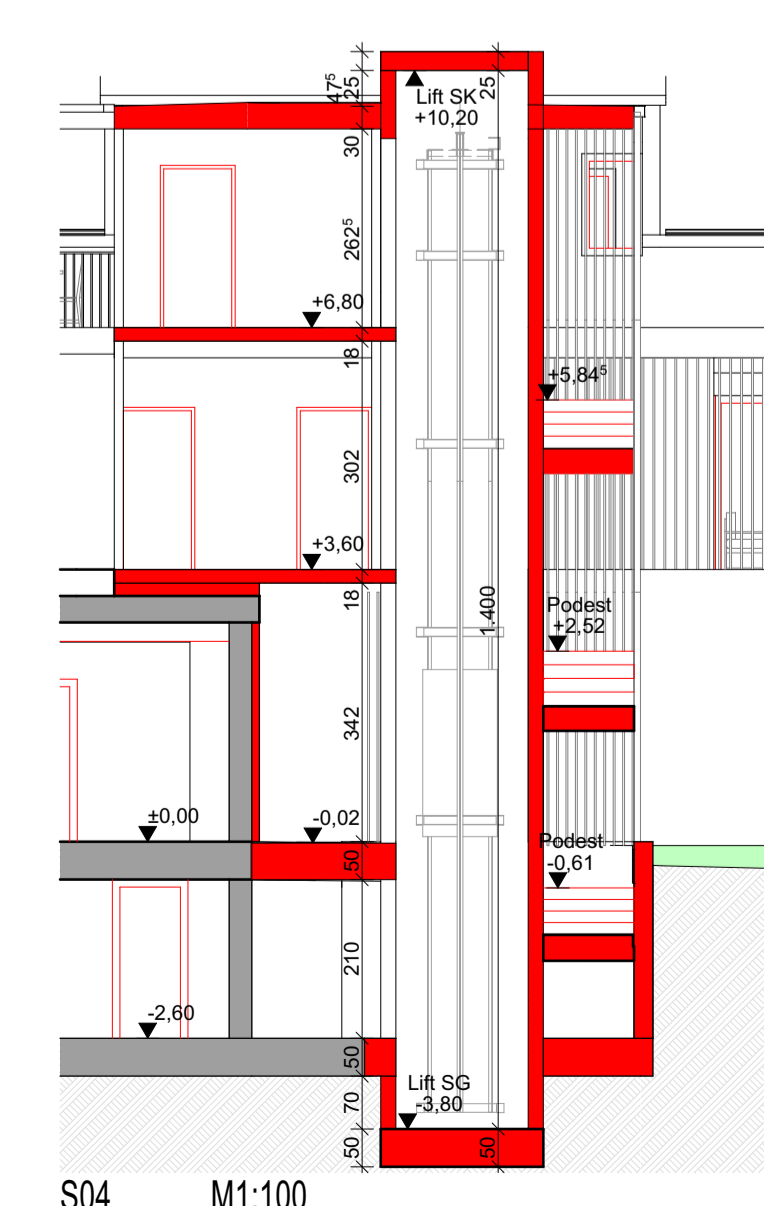
S02 M1:100



S03 M1:100



S01 M1:100



S04 M1:100

EINREICHPLAN

BAUVORHABEN:
 Um- und Zubau des bestehenden Wohn- und Geschäftsgebäudes, Neubau eines Flugdachs für 9 KFZ sowie Errichtung einer PV-Anlage mit 84,6m²

BAUWERBER / GRUNDEIGENTÜMER:
 modern life Immobilien GmbH
 Höhenweg 15
 8451 Heimschuh



BAUFÜHRER: RHP
BAUBEHÖRDE:

DATUM: 14.10.2025
PLANVERFASSER: REITERER HAINZ PLANUNG
ARCHITEKTUR BÜRO:
PLAN NR.: 644 EI-02
GEMEINDE: Leibnitz
KG.: 66138
GRST. NRN.: 72
EINLAGEZAHL: 96, 1573
GRST. KATEGORIE: KG 0.8 - 1.5

DATUM: 14.10.2025
PLANGRÖSSE: 0,65 m²
PLANINHALT: S01, S02, S03, S04, Ansicht Nord, Ansicht Ost, Ansicht Süd, Ansicht West
MASSTAB: M1:100, M1:100, M1:100, M1:100, M1:100, M1:100, M1:100