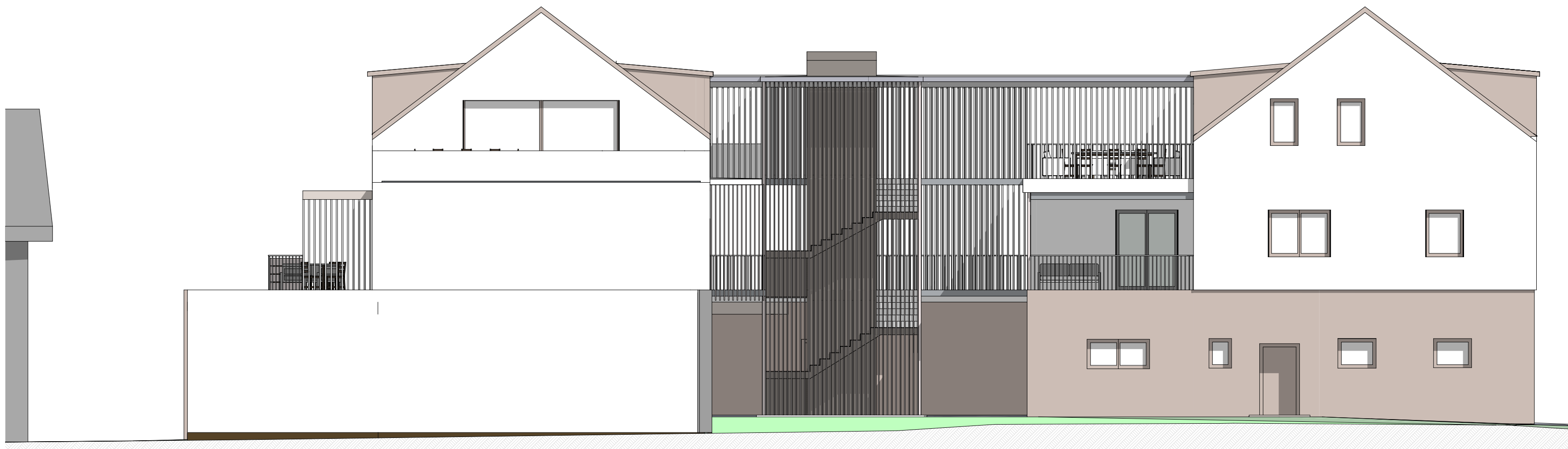




Ansicht West M1:100



Ansicht Nord M1:100



Ansicht Süd M1:100



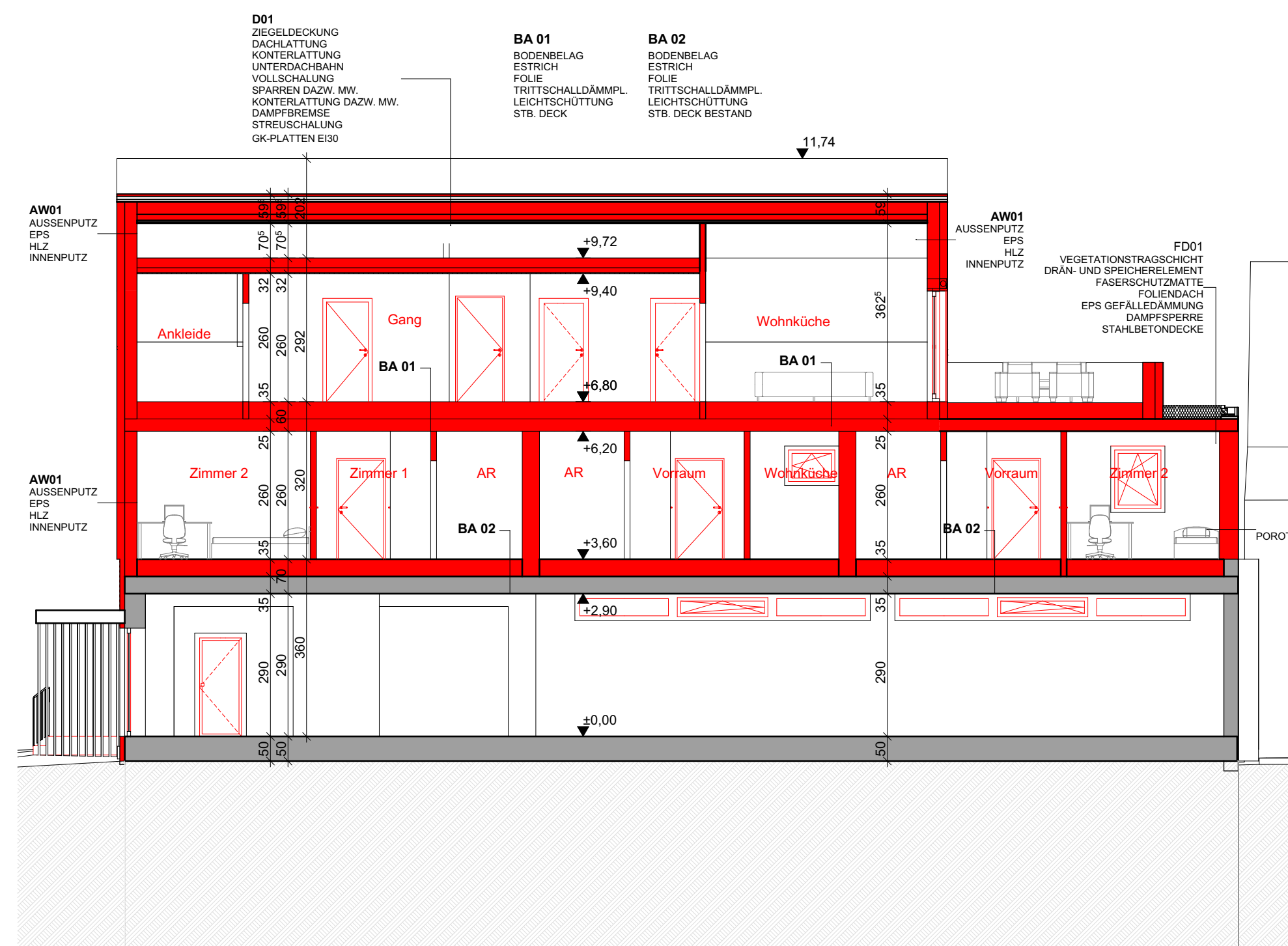
Ansicht Ost M1:100

LEGENDE

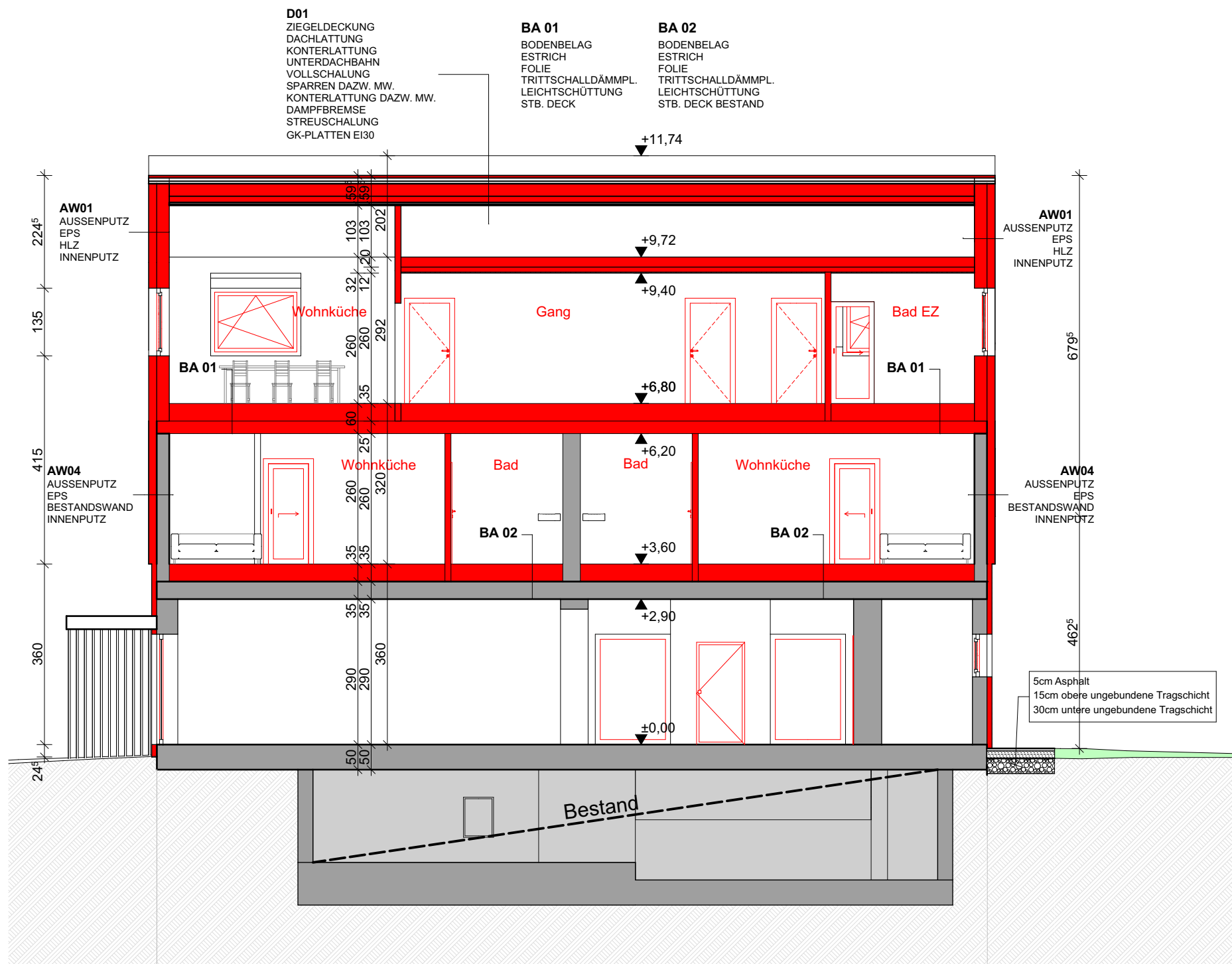
- ±0.00 Höhenangabe eines Punktes - Fertigmaß
- Fluchtweg
- Bestand
- Abbruch
- Neubau
- OK Fertigbau
- UK Fertigbau
- Brandschnitt
- Brandwiderstand
- Brandschutzkür
- Brandschutzkür selbstschl.
- Rauchabschluss

Brandschutzmaßnahmen DG

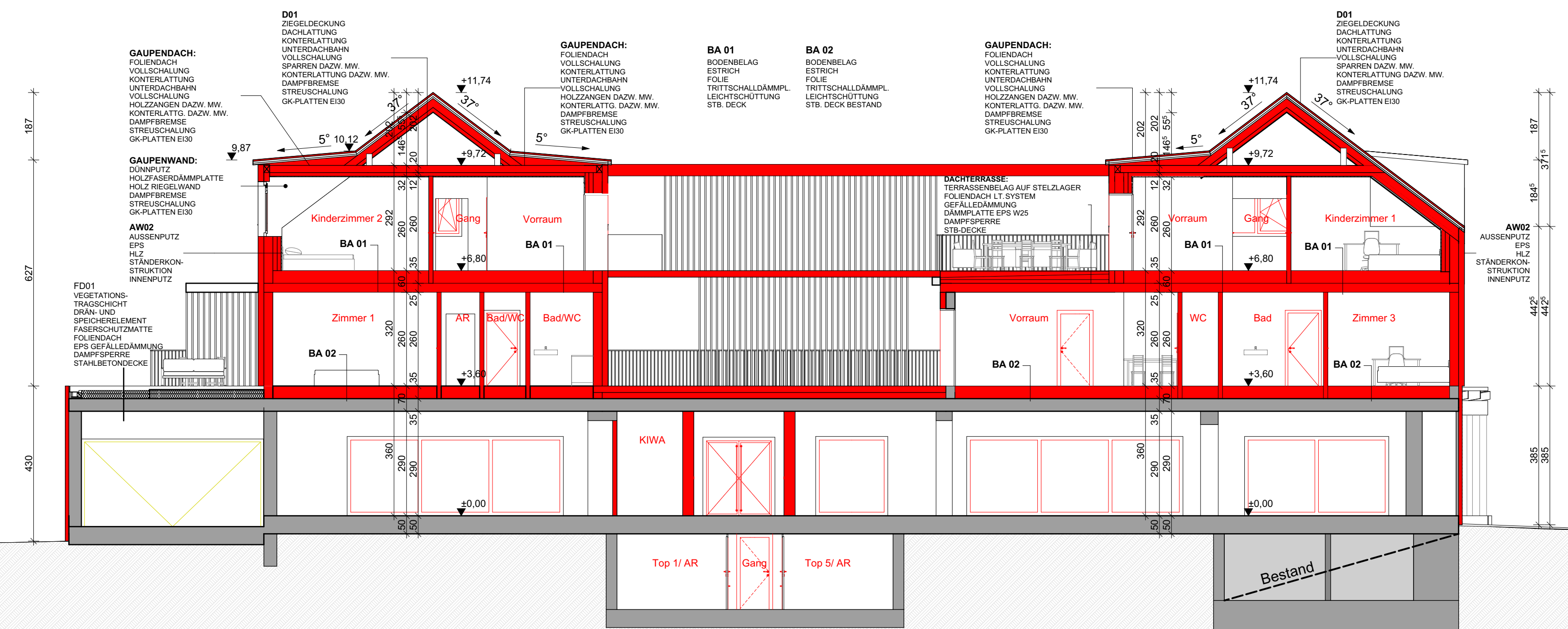
tragende Bauteile : R 30
Decken und Dachschrägen mit einer Neigung $\leq 60^\circ$: R 30
Außentreppe, vorgehängte Profile und Gangstützen : A2
Fassade: D
Brandschutzmaßnahmen OG
tragende Bauteile : R 60
Trennwände: REI 60 bzw. EI 60
Decken und Dachschrägen mit einer Neigung $\leq 60^\circ$: REI 60
Außentreppe, vorgehängte Profile und Gangstützen : A2
Fassade: D
Brandschutzmaßnahmen EG
tragende Bauteile : R 60
Trennwände: REI 60 bzw. EI 60
Decken und Dachschrägen mit einer Neigung $\leq 60^\circ$: REI 60
brandschnittsbildende Wände und Decken : REI 90 bzw. EI 90
Außentreppe, vorgehängte Profile und Gangstützen : A2
Fassade: D
Brandschutzmaßnahmen UG
tragende Bauteile : R 90 u. A2
Decken und Dachschrägen mit einer Neigung $\leq 60^\circ$: REI 90 u. A2
Außentreppe: A2



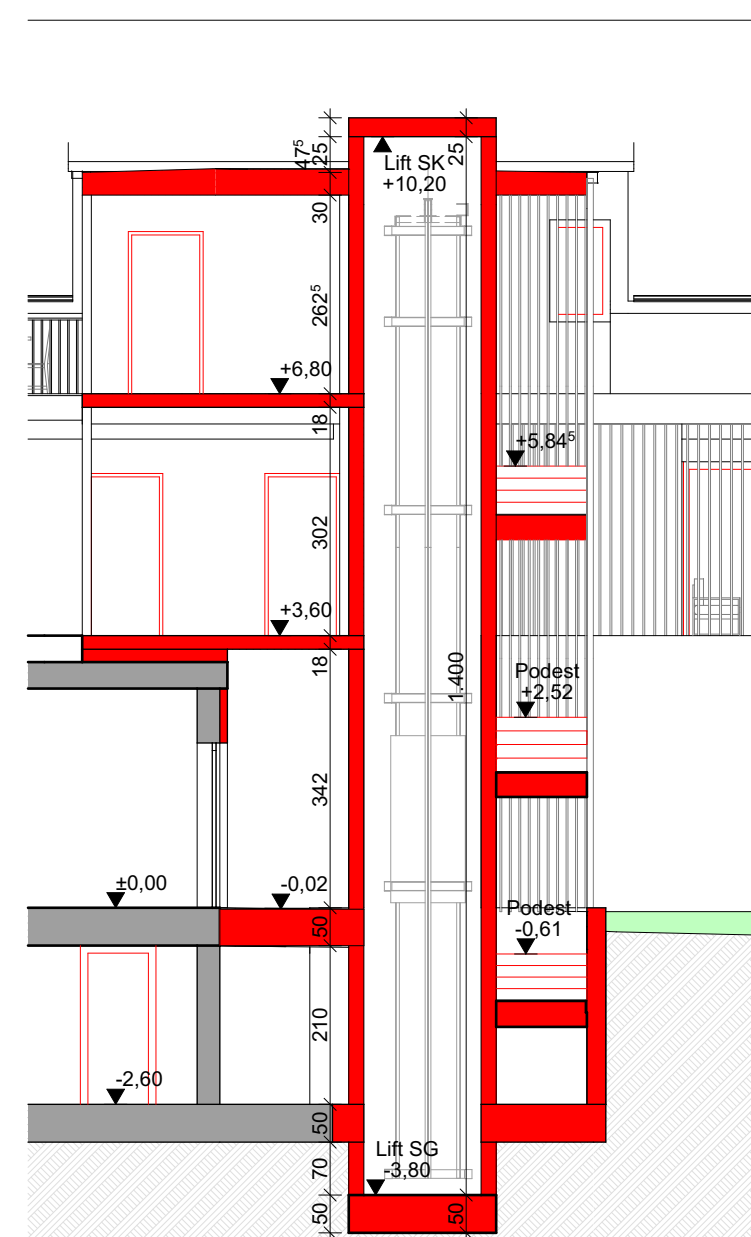
S02 M1:100



S03 M1:100



S01 M1:100



S04 M1:100

EINREICHPLAN

BAUVORHABEN:

Um-/Zubau des bestehenden Wohn- und Geschäftsgebäudes des Geschäftsflächen mit Nebenräumen sowie 7 Wohneinheiten

BAUWERBER / GRUNDEIGENTÜMER:

modern life Immobilien GmbH
Höhenweg 15
8451 Heimschuh

BAUFÜHRER:

DATUM:

21.08.2025

PLANVERFASSEN:

REITERER HAINZ PLANUNG

Matteberg 11a +43 3450 2139
8452 Grieden office@rhp-zt.at

RHP-ZT.AT

DATUM:

21.08.2025

PLANINHALT:

S01

S02

S03

S04

Ansicht Nord

Ansicht Ost

Ansicht Süd

Ansicht West

BAUBEHÖRDE:

PLAN NR.:

644 EI-02

GEMEINDE:

Leibnitz

KG.:

66138

GRST. NRN.:

72

EINLAGEZAH.:

96, 1573

GRST. KATEGORIE:

KG 0.8 - 1.5

PLANGRÖSSE:

0,65 m²

MASSTAB:

M1:100

M1:100

M1:100

M1:100