



# ALUMINIUM-HAUSTÜREN

**NEU.** MatchColor Vorzugsfarben ansichtsgleich zu Hörmann Garagen-Sektionaltoren

**HÖRMANN**





04

Gute Gründe  
für Hörmann  
Haustüren.



14

Türmotive.  
Inspirationen.



68

Design.  
Ausstattung.  
Zubehör.

# Verantwortung seit Generationen

Das Familienunternehmen Hörmann blickt auf über 85 Jahre Erfahrung als Bauelementespezialist zurück. Das verpflichtet gegenüber aktuellen und zukünftigen Generationen. Gerade deswegen spielt die ökologische Verantwortung für uns eine so wichtige Rolle. Dafür entwickeln wir innovative Lösungen für nachhaltige Produkte und einen intelligenten Umweltschutz.



## „EINEN GUTEN NAMEN MUSS MAN SICH ERARBEITEN.“

August Hörmann

Ganz im Sinn des Firmengründers ist die Marke Hörmann ein echtes Qualitätsversprechen und zählt im Bereich Haustüren zu den erfolgreichsten Anbietern Europas. Durch das flächendeckende internationale Vertriebs- und Servicenetz versteht sich Hörmann als Ihr starker Partner für hochwertige Bauelemente.

**ZUKUNFT IM BLICK.** Hörmann geht mit gutem Beispiel voran. Deswegen decken wir unseren Strombedarf in Deutschland zu 100 % aus Ökostrom. Zusammen mit einem intelligenten und zertifizierten Energiemanagementsystem, dem CO<sub>2</sub>-neutralen Postversand sowie dem Recycling von Wertstoffen werden jährlich über 60000 Tonnen CO<sub>2</sub> eingespart. Zusätzlich kompensieren wir über 100000 Tonnen CO<sub>2</sub> mit der Förderung von Windenergie- und Aufforstungsprojekten in Kooperation mit ClimatePartner.



Weitere Informationen finden Sie unter  
[www.hoermann.de/umwelt](http://www.hoermann.de/umwelt)



# Markenqualität made in Germany



Das Familienunternehmen Hörmann bietet alle wichtigen Bauelemente für das Bauen und Modernisieren aus einer Hand. Sie werden in hochspezialisierten Werken nach dem neuesten Stand der Technik gefertigt. Darüber hinaus arbeiten unsere Mitarbeiter intensiv an neuen Produkten, ständigen Weiterentwicklungen und Detailverbesserungen. So entstehen Patente und Alleinstellungen am Markt.





**10 Jahre Garantie**

**GARANTIERT LANGLEBIG.** Die Haustürkonstruktion wird bei Hörmann selbst entwickelt und produziert. Langzeittests unter realen Bedingungen sorgen für ausgereifte Serienprodukte in Hörmann Qualität. Aus diesem Grund und dank einer kompromisslosen Qualitätssicherung erhalten Sie bei Hörmann 10 Jahre\* Garantie auf alle Aluminium-Haustüren.

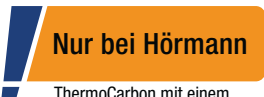
\* Die ausführlichen Garantiebedingungen finden Sie unter:  
[www.hoermann.com](http://www.hoermann.com)



**Hoher Schallschutz**  
bis zu 34 dB



**Überragende  
Wärmedämmung**



**Nur bei Hörmann**  
ThermoCarbon mit einem  
U<sub>D</sub>-Wert von bis zu 0,47 W/(m<sup>2</sup>·K)

**ÜBERZEUGEND IN JEDER AUSFÜHRUNG.** Unsere Aluminium-Haustüren sind Kunststoff- oder Holztüren in vielen Punkten überlegen. Durch perfekt abgestimmte und hochwertige Materialien setzen wir hohe Maßstäbe in puncto Stabilität, Schallschutz und Wärmedämmung. Zudem erfüllen alle unsere Aluminium-Haustüren die Anforderungen des Gebäudeenergiegesetzes GEG.

ThermoCarbon Haustüren sind darüber hinaus vom ift Rosenheim für Passivhäuser zertifiziert.

→ Weitere Informationen finden Sie ab Seite 14.



**Montagefreundlich**

**SCHNELLE UND SAUBERE MONTAGE.** Unsere eleganten und robusten Aluminium-Haustüren mit RC-3-Sicherheitsausstattung werden über bereits vorgebohrte Montagepunkte – wie eine Standardhaustür anderer Hersteller ohne RC-Ausstattung – fachgerecht montiert. Zusätzliches oder spezielles Befestigungsmaterial ist trotz der hohen zertifizierten Sicherheitsausstattung nicht erforderlich. Die Bodenschwelle mit Schutzrohr bietet neben dem Transportschutz auch einen zuverlässigen Bodeneinstand. Durch vorgerüstete Kabel werden elektrische Komponenten einfach per Steckverbindung angeschlossen.

# Türdesign für höchste Ansprüche

Was für einen schönen Empfang bereiten Sie Ihren Gästen mit einer Hörmann Aluminium-Haustür! Und natürlich erfreut das ausgereifte Design unserer Türen auch Sie und Ihre Familie Tag für Tag. Unsere Türen sind ein echter Blickfang von außen, innen harmonisieren die Türen ideal mit Ihren Zimmertüren. Einfach schön!







### **TÜRBLATT OHNE SICHTBARES FLÜGELPROFIL.**

Exquisit und edel ist der Empfang, den Ihnen unsere Haustüren ThermoSafe, ThermoSafe Hybrid, ThermoPlan Hybrid und ThermoCarbon bereiten. Das formschöne, innen und außen vollflächige Türblatt mit innenliegendem Flügelprofil erfüllt höchste Gestaltungsansprüche. Die Innenansicht harmonisiert ideal mit Ihren Zimmertüren.

OBEN. Außen- und Innenansicht von ThermoSafe Haustüren ohne sichtbares Flügelprofil

UNTEN. Außen- und Innenansicht von Haustüren anderer Hersteller mit sichtbarem Flügelprofil

SEITE 8. Aluminium-Haustür ThermoSafe Motiv 860, Edelstahl-Griff HOE 710, Türhöhe 2500 mm, optional ohne Außenrosette / Zylinder, optional im Türblatt integrierter Fingerleser, Anthrazitgrau RAL 7016, optionale Seitenteile

# Wir schützen Sie vor ungebetenen Gästen

Alle fünf Minuten wird in Wohnungen eingebrochen. Umso wichtiger ist es, Ihre Haustür mit einem hohen Sicherheitsstandard auszustatten. Denn wenn ein Einbrecher nach ca. 90 Sekunden nicht erfolgreich ist, bricht er den Einbruchversuch in der Regel ab. Aus diesem Grund scheitern knapp die Hälfte der Einbrüche, wenn die Haustür einbruchhemmend gesichert ist.





Weitere Informationen finden Sie unter [www.k-einbruch.de/sicherheitstipps/k-einbruch-level](http://www.k-einbruch.de/sicherheitstipps/k-einbruch-level)

**Nur bei Hörmann**



**RC-3-Sicherheit**  
serienmäßig\*



**Geprüft und  
zertifiziert**

**SERIENMÄSSIGE SICHERHEITSAUSSTATTUNG.** Unsere Haustüren machen es potenziellen Langfingern besonders schwer, durch die Haustür einzubrechen. So schützen wir Ihr Zuhause vor ungebetenen Gästen. Ohne weitere Ausstattungsoptionen erreichen unsere Haustüren\* die höchstmögliche Klassifizierung des Sicherheitslabels (ohne Einbruchmeldeanlage). Und die zertifizierte Sicherheit sieht man Ihrer Tür nicht an, im Gegensatz zu vielen Wettbewerbslösungen.

→ Weitere Informationen finden Sie ab Seite 76.

**Nur bei Hörmann**



**10-Jahre-Sicherheitsversprechen**

**10-JAHRE-SICHERHEITSPRECHEN.** In dem unwahrscheinlichen Fall eines Einbruchs durch eine unserer Aluminium-Haustüren mit RC-3- oder RC-4-Sicherheitsausstattung erhalten Sie von uns **eine neue Hörmann Haustür mit gleicher Ausstattung inkl. fachgerechter Montage durch einen Hörmann Vertriebspartner oder 3000 € in bar (z. B. wenn der Schaden von Ihrer Hausratversicherung übernommen wird).**



Weitere Informationen und ein Video finden Sie unter [www.hoermann.de/sicherheitsversprechen](http://www.hoermann.de/sicherheitsversprechen)

\* nur ThermoSafe, ThermoSafe Hybrid, ThermoPlan Hybrid und ThermoCarbon

# Wählen Sie die Haustür, die zu Ihrem Leben passt

Hier steht Individualität auf dem Programm: Ganz gleich, wo bei Ihnen in puncto Haustür die Prioritäten liegen, bei Hörmann finden Sie die Haustür, die genau auf Ihre Ansprüche zugeschnitten ist – von eleganten Türansichten, über großflächige Verglasungen bis hin zur intelligenten Bedienung. Lassen Sie sich von der Hörmann Vielfalt auf den folgenden Seiten inspirieren oder konfigurieren Sie Ihre Wunschtür bequem im Internet.



**MIT WENIGEN KLICKS ZUR WUNSCHTÜR.** Mit unserem Konfigurator für Tore und Türen können Sie bequem zu Hause auf Ihrem PC oder Tablet viele Gestaltungs- und Produktvarianten ausprobieren. Durch die Auswahl von Türausführung, Motiv, Farbe und Größe stellen Sie sich Ihre Wunschhaustür mit wenigen Klicks zusammen und sehen zusätzlich die unverbindliche Preisempfehlung Ihrer Konfiguration. Wenn Sie dann noch ein Bild Ihres Hauses hochladen und die Tür in Ihrem Hauseingang platzieren, sehen Sie schon vorher, wie gut Ihre neue Haustür zu Ihrem Zuhause passt.



Den Hörmann Konfigurator finden Sie unter [www.hoermann.de/konfigurator](http://www.hoermann.de/konfigurator)



**FÖRDERMÖGLICHKEITEN.** Mit dem KfW-Förderprogramm Nr. 455-E<sup>1)</sup> werden Umbau- und Sanierungsarbeiten zur Verbesserung des Einbruchschutzes und zur Erhöhung des Komforts unter bestimmten Voraussetzungen von der KfW Bank gefördert. Hierzu zählt auch eine neue Haustür, die jedoch bestimmten Anforderungen entsprechen muss:

- $U_D$ -Wert von 1,3 W/(m<sup>2</sup>·K) oder besser
- RC-2-Sicherheitsausstattung oder besser

Die Hörmann Haustüren ThermoSafe, ThermoSafe Hybrid, ThermoPlan Hybrid und ThermoCarbon erfüllen serienmäßig ohne Aufpreis diese Anforderungen – im Gegensatz zu Haustüren anderer Hersteller. Dadurch kann ein Zuschuss in Höhe von 10 – 20 Prozent des Investitionsvolumens<sup>2)</sup> direkt von Ihnen bei der KfW-Bank beantragt werden.

### Beispielrechnung KfW-Förderprogramm Nr. 455-E

Preis Haustür inkl. Montage	= 5000 €
20 % auf die ersten 1000 €	= 200 €
10 % auf die weiteren 4000 €	= 400 €
<b>Gesamtförderung</b>	<b>= 600 €<sup>1)</sup></b>

Alternativ können Sie mit dem Förderprogramm Nr. 430 „Energieeffizient Sanieren“ unter bestimmten Voraussetzungen einen Zuschuss von 20 % der Investitionssumme beantragen. Der Antrag muss in diesem Fall durch einen zertifizierten Gebäudeenergieberater gestellt werden.

<sup>1)</sup> Stand Juni 2022. Die Maßnahmen können sich im Gültigkeitszeitraum der Broschüre ändern. Eine Antragstellung ist nur im Rahmen verfügbarer Bundesmittel möglich. Weitere Informationen finden Sie unter [www.kfw.de](http://www.kfw.de)  
<sup>2)</sup> Zuschuss maximal 1600 Euro inkl. Montagearbeiten, Befestigungsmaterial etc.



16

Motivübersicht

Vorteile

22

ThermoSafe / ThermoSafe Hybrid

- ✓ Sehr gute Wärmedämmung
- ✓ Innenseite flächenbündig
- ✓ Außenseite optional aus lackiertem Edelstahl (ThermoSafe Hybrid)

44

ThermoPlan Hybrid

- ✓ Sehr gute Wärmedämmung und verbesserter Schallschutz
- ✓ Innen- und Außenseite flächenbündig
- ✓ Türblattaußenseite aus lackiertem Edelstahl

50

ThermoCarbon

- ✓ Überragende Wärmedämmung
- ✓ Innenseite mit Dickfalzausprägung
- ✓ Bis 3000 mm Türhöhe

56

TopComfort

- ✓ Gute Wärmedämmung
- ✓ Großflächige Verglasung im Flügel

60

Individualisierungen

- ✓ Farbkombinationen und Glasvarianten
- ✓ Partnerlook mit Zimmertüren und Garagentoren
- ✓ Bedienelemente und Briefkastenanlagen

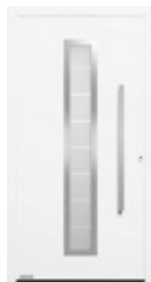
## THERMOSAFE / THERMOSAFE HYBRID



**Motiv 40**  
Seite 39



**Motiv 45**  
Seite 39



**Motiv 65**  
Seite 33



**Motiv 75**  
Seite 33



**Motiv 110**  
Seite 34



**Motiv 136**  
Seite 34



**Motiv 138**  
Seite 34



**Motiv 140**  
Seite 34



**Motiv 413**  
Seite 41



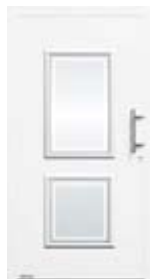
**Motiv 414**  
Seite 41



**Motiv 416**  
Seite 41



**Motiv 419**  
Seite 43



**Motiv 420**  
Seite 43



**Motiv 421**  
Seite 43



**Motiv 422\***  
Seite 43



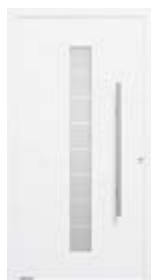
**Motiv 445**  
Seite 41



**Motiv 501**  
Seite 36



**Motiv 502**  
Seite 36



**Motiv 503**  
Seite 35



**Motiv 504**  
Seite 33



**Motiv 505**  
Seite 39



**Motiv 514**  
Seite 36



**Motiv 524**  
Seite 36



**Motiv 551**  
Seite 25



**Motiv 675**  
Seite 41



**Motiv 680**  
Seite 33



**Motiv 686**  
Seite 35



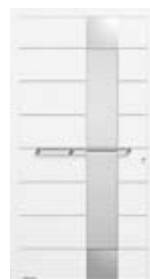
**Motiv 689**  
Seite 33



**Motiv 693**  
Seite 30



**Motiv 694**  
Seite 41



**Motiv 697**  
Seite 33



**Motiv 723**  
Seite 35



**Motiv 836**  
Seite 27



**Motiv 860**  
Seite 24



**Motiv 861**  
Seite 30



**Motiv 862**  
Seite 30



**Motiv 867**  
Seite 33



**Motiv 871**  
Seite 31



**Motiv 872**  
Seite 31



**Motiv 877**  
Seite 35

→ Weitere Informationen finden Sie ab Seite 22.





**Motiv 166**  
Seite 34



**Motiv 173**  
Seite 31



**Motiv 176**  
Seite 36



**Motiv 177**  
Seite 36



**Motiv 185**  
Seite 35



**Motiv 188**  
Seite 30



**Motiv 189**  
Seite 35



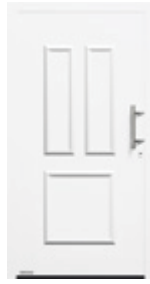
**Motiv 402**  
Seite 41



**Motiv 451**  
Seite 42



**Motiv 452**  
Seite 42



**Motiv 453**  
Seite 42



**Motiv 454\***  
Seite 43



**Motiv 455**  
Seite 42



**Motiv 456**  
Seite 42



**Motiv 457**  
Seite 42



**Motiv 459\***  
Seite 43



**Motiv 552**  
Seite 39



**Motiv 553\***  
Seite 39



**Motiv 560**  
Seite 34



**Motiv 565**  
Seite 24



**Motiv 568**  
Seite 25



**Motiv 583**  
Seite 39



**Motiv 590\***  
Seite 39



**Motiv 650**  
Seite 33



**Motiv 757**  
Seite 37



**Motiv 759**  
Seite 37



**Motiv 777**  
Seite 37



**Motiv 779**  
Seite 37



**Motiv 797**  
Seite 37



**Motiv 799**  
Seite 37



**Motiv 823**  
Seite 26



**Motiv 832**  
Seite 26



**Motive 825/845/855**  
Seite 29



**Motive 875/895/898**  
Seite 29



**Motiv 879**  
Seite 35



**Motiv 891\***  
Seite 27

\* nicht als ThermoSafe Hybrid lieferbar

## THERMOPLAN HYBRID



**Motiv 138**  
Seite 46

**Motiv 189**  
Seite 46

**Motiv 501**  
Seite 46

**Motiv 502**  
Seite 46



**Motiv 503**  
Seite 46

**Motiv 504**  
Seite 46

**Motiv 505**  
Seite 46

**Motiv 565 .NEU**  
Seite 48

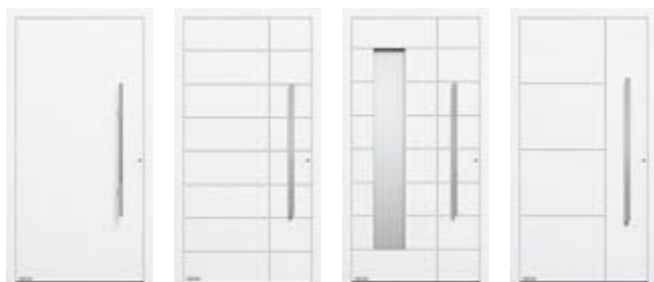


**Motiv 568 .NEU**  
Seite 48

**Motiv 686**  
Seite 46

**Motiv 689**  
Seite 47

**Motiv 823**  
Seite 48



**Motiv 860**  
Seite 48

**Motiv 862**  
Seite 47

**Motiv 867**  
Seite 47

**Motiv 871**  
Seite 47



**Motiv 872**  
Seite 47

→ Weitere Informationen finden Sie ab Seite 44.

## THERMOCARBON



**Motiv 189**  
Seite 52

**Motiv 300**  
Seite 52

**Motiv 301**  
Seite 52



**Motiv 305**  
Seite 52

**Motiv 306**  
Seite 53

**Motiv 308**  
Seite 53



**Motiv 312**  
Seite 53

**Motiv 314**  
Seite 53

**Motiv 504**  
Seite 53



**Motiv 650**  
Seite 55

**Motiv 680**  
Seite 55

**Motiv 686**  
Seite 55



**Motiv 862**  
Seite 55

→ Weitere Informationen finden Sie ab Seite 50.

## TOPCOMFORT



**Motiv 302**  
Seite 52



**Motiv 304**  
Seite 52



**Motiv 100**  
Seite 58



**Motiv 101**  
Seite 58



**Motiv 309**  
Seite 53



**Motiv 310**  
Seite 53



**Motiv 100  
MG 111**  
Seite 58



**Motiv 100  
MG 112**  
Seite 59



**Motiv 565**  
Seite 55



**Motiv 568**  
Seite 48



**Motiv 100  
MG 113**  
Seite 59



**Motiv 100  
MG 114**  
Seite 59



**Motiv 823**  
Seite 55



**Motiv 860**  
Seite 55



**Motiv 100  
MG 115**  
Seite 59



**Motiv 100  
MG 116**  
Seite 59



**Motiv 100  
MG 117**  
Seite 59

→ Weitere Informationen finden Sie  
ab Seite 56.







# ThermoSafe

## ThermoSafe Hybrid



**Flächenbündiger Übergang**  
auf der Innenseite



**RC-3-Sicherheit**  
serienmäßig bei allen ThermoSafe Türen  
und bei alle ThermoSafe Hybrid Türen  
mit Verglasung



**RC-4-Sicherheit**  
serienmäßig bei allen ThermoSafe  
Hybrid Türen ohne Verglasung



**Hoher Schallschutz**  
bis zu 33 dB (ThermoSafe)  
bis zu 36 dB (ThermoSafe Hybrid)



**Sehr gute Wärmedämmung**  
 $U_D$ -Wert von bis zu 0,87 W/(m<sup>2</sup>·K)

**Nur bei Hörmann**



**Türblattaußenseite  
aus lackiertem Edelstahl**  
ThermoSafe Hybrid

**EXKLUSIVKLASSE.** Unsere meistverkauften Aluminium-Haustüren ThermoSafe erfüllen mit einer Auswahl von über 75 Motiven höchste Gestaltungsansprüche. Der flächenbündige Übergang vom Türblatt zum Türrahmen verleiht Ihrer Tür eine elegante Innenansicht, die besonders gut mit stumpf einschlagenden Zimmertüren harmonisiert.

**EXTRAKLASSE.** Die Türblattaußenseite der ThermoSafe Hybrid aus pulverbeschichtetem Edelstahlblech sorgt für eine besonders hohe Formstabilität auch bei großen Temperaturunterschieden außen und innen sowie für einen besseren Schallschutz.

Vollflächige Türansicht Außenseite (Abbildung links) und Innenseite (Abbildung rechts) sowie flächenbündiger Übergang vom Türflügel zum Türrahmen auf der Innenseite



SEITE 20 – 21. Aluminium-Haustür ThermoSafe Motiv 861, Edelstahl-Griff HOE 501, Anthrazitgrau RAL 7016, optionale Seitenteile; Garagen-Sektionaltor M-Sicke Silkgrain, Anthrazitgrau RAL 7016

LINKS. Aluminium-Haustür ThermoSafe Motiv 871, Edelstahl-Drücker CARO mit Rundrosette, Innenseite Verkehrsweiß RAL 9016, optionale, verdeckt liegende Bänder und Seitenteile



1



Motiv 860



Motiv 565

## THERMOSAFE / THERMOSAFE HYBRID

Alle Türmotive auf dieser Seite in Weißaluminium RAL 9006, seidenglänzend

**Motiv 860** Edelstahl-Griff HOE 501 black.edition in Tiefschwarz RAL 9005 (optional)

**Motiv 565** Designgriff G 760 black.edition in Tiefschwarz RAL 9005 (optional) **1**, optional mit integrierter LED-Lichtleiste

**Motiv 568** Designgriff G 750 black.edition in Tiefschwarz RAL 9005 (optional) **2**, optional mit integrierter LED-Lichtleiste

**Motiv 551** Handgefertigter Edelstahl-Griff HOE 150

→ Alle Farben und Oberflächen finden Sie ab Seite 84.





Motiv 568



Motiv 551



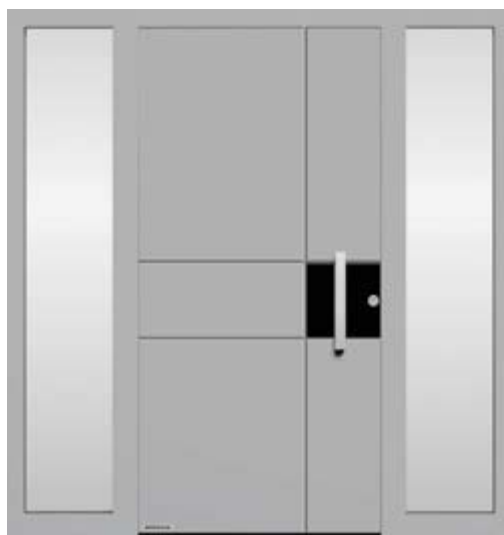
2



3



Motiv 823



Motiv 832

## THERMOSAFE / THERMOSAFE HYBRID

Alle Türmotive auf dieser Seite in Weißaluminium RAL 9006, seidenglänzend

**Motiv 823** Griffprofil black.edition in Tiefschwarz RAL 9005 (optional), Befestigungsprofile in Türfarbe, optional mit LED-Spotlight im Griff **3**

**Motiv 832** Edelstahl-Griff HOE 820, Applikation in Tiefschwarz RAL 9005 (optional), mit waagerechten und senkrechten Edelstahl-Lisenen

**Motiv 836** Edelstahl-Griff HOE 820 **4**, flächenbündige Applikation in Tiefschwarz RAL 9005 (optional)

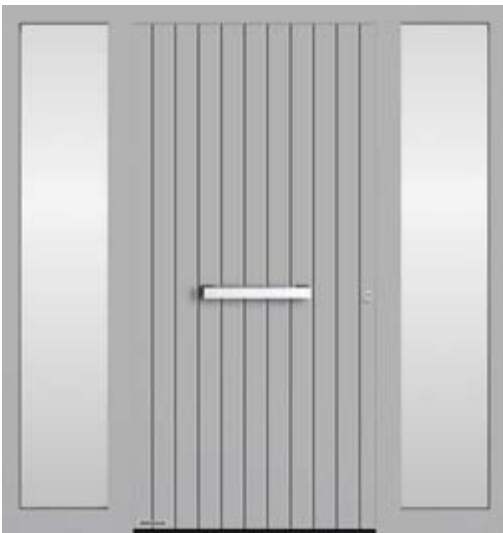
**Motiv 891\*** Edelstahl-Griff HOE 820

\* nicht als ThermoSafe Hybrid lieferbar

→ Alle Farben und Oberflächen finden Sie ab Seite 84.



Motiv 836



Motiv 891





**Nur bei Hörmann**

**HAUSTÜR UND GARAGENTOR PERFEKT AUF EINANDER ABGESTIMMT.**

In dem großen, aufeinander abgestimmten Programm von Hörmann erhalten Sie die Sicken von Tür und Tor Ihres Hauses in harmonischer Ansicht auf einer Linie. Das bedeutet: von der Grundlinie ausgehend ohne Versatz. Sie werden sehen: Gerade durch diese kleinen, aber feinen Details wird Ihr Zuhause noch schöner.



Im Querschnitt der Haustür **1** und des Garagentors **2** erkennen Sie: Die Sickenansicht der Tür ergibt sich durch die Nuten in der Füllung, beim Tor durch die Sicking der einzelnen Lamellen und durch die Lamellenübergänge. Die Ansicht auf einer Linie gilt auch bei unterschiedlicher Einbauhöhe der Tür zum Tor. Wir passen die Nutenhöhen in diesem Fall individuell nach Ihren Vorgaben an, Sie brauchen uns nur den Höhenversatz zu nennen. Für ein perfektes Gesamtbild steht Ihnen besonders bei diesen speziellen Haustürmotiven Ihr Hörmann Fachhändler mit exaktem Aufmaß vor Ort und mit fachkundiger Beratung zur Seite.



**Motiv 825 / 845 / 855**



**Garagen-Sektionaltor**  
M-Sicke in Silkgrain Verkehrsweiß RAL 9016



**Motiv 875 / 895 / 898**



**Garagen-Sektionaltor**  
L-Sicke in Silkgrain Verkehrsweiß RAL 9016

## THERMOSAFE / THERMOSAFE HYBRID

Alle Türmotive auf dieser Seite in Verkehrsweiß RAL 9016, matt

**Motiv 825** bei einer Torhöhe von 2000 mm

**Motiv 845** bei einer Torhöhe von 2125 mm

**Motiv 855** bei einer Torhöhe von 2250 mm

**Motiv 875** bei einer Torhöhe von 2000 mm

**Motiv 895** bei einer Torhöhe von 2125 mm

**Motiv 898** bei einer Torhöhe von 2250 mm

→ Alle Farben und Oberflächen finden Sie ab Seite 84.



Weitere Informationen zu den Garagentoren finden Sie in der Broschüre Garagen-Sektionaltore.



Motiv 188



**Garagen-Sektionaltor**  
L-Sicke Design Motiv 457 in Silkgrain Anthrazitgrau RAL 7016



Motiv 693



Motiv 861



**Garagen-Sektionaltor**  
M-Sicke in Silkgrain Anthrazitgrau RAL 7016



Motiv 862

## HAUSTÜR UND GARAGENTOR IM PARTNERLOOK.

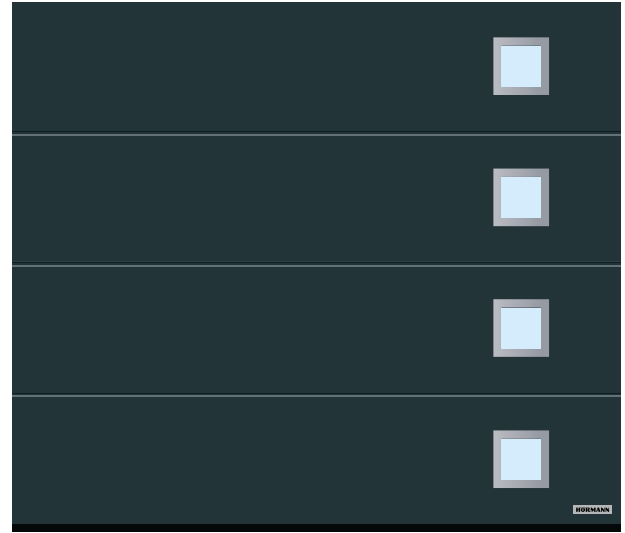
Durch ansichtsgleiche Designelemente und Motivgestaltungen werden Ihre Haustüren in Kombination mit Garagen-Sektionaltoren zu einem attraktiven Blickfang. Die Nutenabstände der Haustür und die Sickenabstände des Garagentors sind bei diesen Motiven nicht exakt fluchtend.



**Motiv 871**



**Motiv 173**



**Garagen-Sektionaltor**

L-Sicke Design Motiv 461 in Silkgrain Anthrazitgrau RAL 7016



**Motiv 872**



**Garagen-Sektionaltor**

D-Sicke in Silkgrain Anthrazitgrau RAL 7016

## THERMOSAFE / THERMOSAFE HYBRID

Alle Türmotive auf dieser Doppelseite in Anthrazitgrau RAL 7016

**Motiv 188** Edelstahl-Griff HOE 100, Motivglas Float mattiert mit 3 klaren Streifen

**Motiv 693** Edelstahl-Griff HOE 300

**Motiv 871** Edelstahl-Griff HOE 620

**Motiv 173** Edelstahl-Griff HOE 300, optionales Ornamentglas Float mattiert

**Motiv 861** Edelstahl-Griff HOE 700

**Motiv 862** Edelstahl-Griff HOE 620

**Motiv 872** Edelstahl-Griff HOE 615, Seitenteile mit Motivglas Float mattiert mit 6 klaren Streifen

→ Alle Farben und Oberflächen finden Sie ab Seite 84.







Motiv 75



Motiv 65



Motiv 504



Motiv 650



Motiv 680



Motiv 689



Motiv 697



Motiv 867

## THERMOSAFE / THERMOSAFE HYBRID

Alle Türmotive auf dieser Seite in Graualuminium RAL 9007, Feinstruktur matt

**Motiv 75** Edelstahl-Griff 38-1, Ornamentglas Master-Carré

**Motiv 65** Edelstahl-Griff HOE 600, Motivglas Float mattiert mit 7 klaren Streifen

**Motiv 504** Edelstahl-Griff HOE 500, Motivglas Float mattiert mit 5 klaren Querstreifen

**Motiv 650** Edelstahl-Griff HOE 700, Ornamentglas Pave weiß

**Motiv 680** Edelstahl-Griff HOE 700, Ornamentglas Pave weiß

**Motiv 689** Edelstahl-Griff 38-2, Motivglas Parsol grau mattiert mit 7 klaren Streifen

**Motiv 697** Edelstahl-Griff HOE 910, Motivglas Parsol grau mattiert mit 7 klaren Streifen

**Motiv 867** Edelstahl-Griff HOE 620, Motivglas Float mattiert mit 7 klaren Streifen

→ Alle Farben und Oberflächen finden Sie ab Seite 84.

LINKS. Aluminium-Haustür ThermoSafe Motiv 504, Edelstahl-Griff HOE 500, Graualuminium RAL 9007, Feinstruktur matt



Motiv 110



Motiv 138



Motiv 136



Motiv 140



Motiv 166



Motiv 560

## THERMOSAFE / THERMOSAFE HYBRID

Alle Türmotive auf dieser Seite im Hörmann Farbton CH 703 Anthrazit

**Motiv 110** Edelstahl-Griff 38-1, Ornamentglas Cathedral weiß (optional)

**Motiv 138** Edelstahl-Griff HOE 500, Ornamentglas Satinato

**Motiv 136** Edelstahl-Griff 38-1, Motivglas Satinato mit 7 matten Streifen, Seitenteile mit Ornamentglas Satinato

**Motiv 140** Edelstahl-Griff 38-1, Edelstahl-Applikation, Ornamentglas Pave weiß

**Motiv 166** Edelstahl-Griff 38-1, Edelstahl-Applikation, Motivglas Satinato mit 7 matten Streifen

**Motiv 560** Edelstahl-Griff HOE 600, Motivglas mattiert mit 11 Streifen, Seitenteile mit Motivglas

→ Alle Farben und Oberflächen finden Sie ab Seite 84.



Motiv 723



Motiv 189



Motiv 686



Motiv 185



Motiv 503



Motiv 877



Motiv 879

## THERMOSAFE / THERMOSAFE HYBRID

Alle Türmotive auf dieser Seite in Lichtgrau RAL 7035, matt

**Motiv 723** Griffprofil in Weißaluminium RAL 9006, Befestigungsprofile in Türfarbe, Ornamentglas Satinato

**Motiv 189** Edelstahl-Griff HOE 615, Motivglas Float mattiert mit 7 klaren Streifen

**Motiv 686** Edelstahl-Griff HOE 600, Edelstahl-Applikation, Motivglas Float mattiert mit 7 klaren Streifen, Seitenteile mit Motivglas

**Motiv 185** Edelstahl-Griff 38-2, Ornamentglas Master-Carré weiß

**Motiv 503** Edelstahl-Griff HOE 500, Motivglas Float mattiert mit 7 klaren Querstreifen

**Motiv 877** Edelstahl-Griff HOE 610, Motivglas Float mattiert mit 3 klaren Streifen

**Motiv 879** Design-Griff G 750 in Aluminium eloxiert E6 / EV 1, Motivglas Float mattiert mit 3 klaren Streifen

→ Alle Farben und Oberflächen finden Sie ab Seite 84.



Motiv 176



Motiv 177



Motiv 501



Motiv 502



Motiv 514



Motiv 524

## THERMOSAFE / THERMOSAFE HYBRID

Alle Türmotive auf dieser Seite in Verkehrsweiß RAL 9016, matt

**Motiv 176** Edelstahl-Griff HOE 735, Ornamentglas Satinato

**Motiv 177** Edelstahl-Griff HOE 700, Ornamentglas Pave weiß

**Motiv 501** Edelstahl-Griff HOE 500, Verglasung Satinato

**Motiv 502** Edelstahl-Griff HOE 500, Verglasung Satinato

**Motiv 514** Design-Griff G 750 in Weißaluminium RAL 9006, seidenglänzend, Verglasung Float klar, Seitenteile Motivglas mattiert mit 3 klaren Streifen

**Motiv 524** Design-Griff G 750 und Applikationen in Tiefschwarz RAL 9005 (optional), Verglasung Float klar, Seitenteile Verglasung Float klar

→ Alle Farben und Oberflächen finden Sie ab Seite 84.



Motiv 757



Motiv 759



Motiv 777



Motiv 779



Motiv 797



Motiv 799

## THERMOSAFE / THERMOSAFE HYBRID

Alle Türmotive auf dieser Seite in Quarzgrau RAL 7039, Feinstruktur matt

**Motiv 757** Edelstahl-Griff HOE 797, Motivglas Float mattiert mit klaren Streifen

**Motiv 759** Design-Griff G 750 in Aluminium eloxiert, E6 / EV 1, Motivglas Float, mattiert mit klaren Streifen

**Motiv 777** Edelstahl-Griff HOE 610, Ornamentglas Float mattiert

**Motiv 779** Design-Griff G 750 in Aluminium eloxiert E6 / EV 1, Ornamentglas Float mattiert

**Motiv 797** Edelstahl-Griff HOE 797, Ornamentglas Float mattiert

**Motiv 799** Design-Griff G 750 in Aluminium eloxiert E6 / EV 1, Ornamentglas Float mattiert

→ Alle Farben und Oberflächen finden Sie ab Seite 84.





Motiv 40



Motiv 45



Motiv 505



Motiv 552



Motiv 553



Motiv 583



Motiv 590

## THERMOSAFE / THERMOSAFE HYBRID

Alle Türmotive auf dieser Seite in Verkehrsweiß RAL 9016, matt

**Motiv 40** Edelstahl-Griff HOE 550, Motivglas teilmattiert, Seitenteile mit Motivglas, Außenscheiben teilmattiert, im oberen Bereich mit Streifen, Zwischenscheibe Float klar mit teilmattierten Streifen, versetzt zur Außenscheibe (3D-Effekt)

**Motiv 45** Edelstahl-Griff HOE 200, Motivglas Parsol grau mattiert mit 4 klaren Streifen

**Motiv 505** Edelstahl-Griff HOE 500, Motivglas Float mattiert mit 4 klaren Streifen

**Motiv 552** Handgefertigter Edelstahl-Griff HOE 150, Motivglas Float mattiert mit klarem Streifen und roten Farbstreifen

**Motiv 553** Aluminium-Griff G 753 in Silber, Motivglas Reflo mattiert mit echtem Rillenschliff

**Motiv 583** Farbapplikation in Schiefergrau RAL 7015, Aluminium-Griff G 755, Motivglas Reflo mattiert mit klarem Rand

**Motiv 590\*** Farbapplikation in Schiefergrau RAL 7015, Design-Griff G 750, Motivglas Reflo mit echtem Rillenschliff und Sandstrahlmotiv

\* nicht als ThermoSafe Hybrid lieferbar

→ Alle Farben und Oberflächen finden Sie ab Seite 84.

LINKS. Aluminium-Haustür ThermoSafe Motiv 553, Verkehrsweiß RAL 9016, optionale Seitenteile



### STILVOLL INNEN UND AUSSEN.

Auf Wunsch erhalten Sie auch die Innenseite unserer klassischen Motive in der gleichen Türansicht wie auf der Außenseite. So harmonisiert Ihre Haustür auch perfekt mit klassischen Zimmertüren in Ihrem Zuhause.



Serienmäßige Innenansicht mit glattem Türblatt



Optionale Innenansicht





Motiv 402



Motiv 413



Motiv 414



Motiv 416



Motiv 445



Motiv 675



Motiv 694

## THERMOSAFE / THERMOSAFE HYBRID

Alle Türmotive auf dieser Seite in Verkehrsweiß RAL 9016, matt

**Motiv 402** Edelstahl-Griff 14-2, Ornamentrahmen, Motivglas Reflo teilmattiert mit echtem Rillenschliff

**Motiv 413** Edelstahl-Griff 14-2, Ornamentrahmen, Ornamentglas Silk

**Motiv 414** Edelstahl-Griff 14-2, Ornamentrahmen, Ornamentglas Silk

**Motiv 416** Edelstahl-Griff 14-2, Ornamentrahmen

**Motiv 445** Edelstahl-Griff 38-1, Ornamentrahmen, Ornamentglas Chinchilla, Seitenteile mit Ornamentglas Chinchilla

**Motiv 675** Edelstahl-Griff 38-1, Ornamentrahmen, Motivglas Reflo mit echtem Rillenschliff

**Motiv 694** Edelstahl-Griff HOE 700, Ornamentrahmen, Motivglas Reflo mit echtem Rillenschliff

→ Alle Farben und Oberflächen finden Sie ab Seite 84.

OBEN LINKS. Aluminium-Haustür ThermoSafe Motiv 421,  
Lichtgrau RAL 7035, optionale Seitenteile



Motiv 453



Motiv 451



Motiv 452



OBEN. Detailansicht vom Ornament-  
rahmen mit Motivglas



Motiv 455



Motiv 456



Motiv 457

## THERMOSAFE / THERMOSAFE HYBRID

Alle Türmotive auf dieser Seite in Steingrau RAL 7030, Feinstruktur matt

**Motiv 453** Edelstahl-Griff 14-2, Ornamentrahmen

**Motiv 451** Edelstahl-Griff 14-2, Ornamentrahmen, Motivglas Reflo sandgestrahlt mit unmattiertem Rand

**Motiv 452** Edelstahl-Griff 14-2, Ornamentrahmen, Motivglas Reflo sandgestrahlt mit unmattiertem Rand

**Motiv 455** Edelstahl-Griff 14-2, Ornamentrahmen, Motivglas Reflo sandgestrahlt mit unmattiertem Rand

**Motiv 456** Edelstahl-Griff 14-2, Ornamentrahmen, Motivglas Reflo sandgestrahlt mit unmattiertem Rand

**Motiv 457** Edelstahl-Griff 14-2, Ornamentrahmen, Seitenteile Ornamentglas Satinato

→ Alle Farben und Oberflächen finden Sie ab Seite 84.



Motiv 421



Motiv 419



Motiv 420



OBEN. Motivglas Bleiornamentik mit sandgestrahltem Grundglas Reflo E1.2



Motiv 459



Motiv 422



Motiv 454



OBEN. Detailansicht der gefrästen Nuten und vom Motivglas mit unmattiertem Rand

## THERMOSAFE / THERMOSAFE HYBRID

Alle Türmotive auf dieser Seite in Verkehrsweiß RAL 9016, matt

**Motiv 419** Edelstahl-Griff 14-2, Ornamentrahmen, Motivglas Bleiornamentik mit sandgestrahltem Grundglas Reflo (optional)

**Motiv 420** Edelstahl-Griff 14-2, Ornamentrahmen, Motivglas Reflo sandgestrahlt mit unmattiertem Rand

**Motiv 421** Edelstahl-Griff 14-2, Ornamentrahmen

**Motiv 422\*** Edelstahl-Griff 14-2, gefräste Nuten, Motivglas Reflo sandgestrahlt mit unmattiertem Rand

**Motiv 454\*** Edelstahl-Griff 14-2, gefräste Nuten, Motivglas Reflo sandgestrahlt mit unmattiertem Rand

**Motiv 459\*** Edelstahl-Griff 14-2, gefräste Nuten, geschlossenes Motiv

\* nicht als ThermoSafe Hybrid lieferbar

→ Alle Farben und Oberflächen finden Sie ab Seite 84.



# ThermoPlan Hybrid



**Flächenbündiger Übergang**  
auf der Innen- und Außenseite



**RC-3-Sicherheit**  
serienmäßig



**Hoher Schallschutz**  
bis zu 36 dB



**Sehr gute Wärmedämmung**  
 $U_D$ -Wert von bis zu  $0,78 \text{ W/(m}^2\text{K)}$

**Nur bei Hörmann**



**Türblattaußenseite aus lackiertem Edelstahl**

**DESIGNKLASSE.** Die Besonderheit dieser Tür ist ihre elegante planebene Ansicht. Sie sehen und spüren innen und außen keinen Versatz von Türblatt und Türrahmen.

**FORMSTABIL.** Das lackierte Edelstahlblech auf der Außenseite garantiert eine besonders hohe Formstabilität auch bei großen Temperaturunterschieden, sodass Sie sich immer an der flächenbündigen Ansicht Ihrer Haustür erfreuen können.

Vollflächige Türansicht und flächenbündiger Übergang vom Türflügel zum Türrahmen auf der Außenseite **1** und Innenseite **2**



LINKS. Aluminium-Haustür  
ThermoPlan Hybrid Motiv 860,  
Hörmann Farbton CH 703  
Anthrazit Feinstruktur matt,  
optionales Seitenteil



Motiv 138



Motiv 189



Motiv 501



Motiv 502



Motiv 503



Motiv 504



Motiv 505



Motiv 686

## THERMOPLAN HYBRID

Alle Türmotive auf dieser Seite in Anthrazitgrau RAL 7016, Feinstruktur matt

**Motiv 138** Edelstahl-Griff HOE 500, Ornamentglas Satinato

**Motiv 189** Edelstahl-Griff HOE 615, Motivglas Float mattiert mit 7 klaren Streifen

**Motiv 501** Edelstahl-Griff HOE 500, Verglasung Satinato

**Motiv 502** Edelstahl-Griff HOE 500, Verglasung Satinato

**Motiv 503** Edelstahl-Griff HOE 500, Motivglas Float mattiert mit 7 klaren Streifen

**Motiv 504** Edelstahl-Griff HOE 500, Motivglas Float mattiert mit 5 klaren Streifen

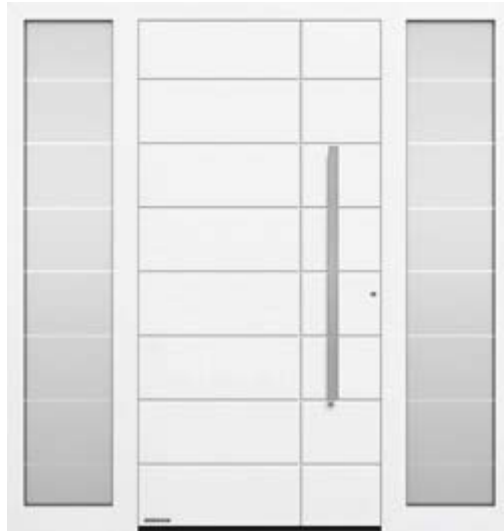
**Motiv 505** Edelstahl-Griff HOE 500, Motivglas Float mattiert mit 4 klaren Streifen

**Motiv 686** Edelstahl-Griff HOE 615, Motivglas Float mattiert mit 7 klaren Streifen

→ Alle Farben und Oberflächen finden Sie ab Seite 84.



Motiv 689



Motiv 862



Motiv 867



Motiv 871



Motiv 872

## THERMOPLAN HYBRID

Alle Türmotive auf dieser Seite in Verkehrsweiß RAL 9016, matt

**Motiv 689** Edelstahl-Griff 38-2, Motivglas Parsol grau mattiert mit 7 klaren Streifen

**Motiv 862** Edelstahl-Griff HOE 620, Motivglas Parsol grau mattiert mit 7 klaren Streifen, Seitenteile Motivglas Parsol grau mattiert mit 7 klaren Streifen

**Motiv 867** Edelstahl-Griff HOE 620, Motivglas Float mattiert mit 7 klaren Streifen

**Motiv 871** Edelstahl-Griff HOE 620, Motivglas Parsol grau mattiert mit 3 klaren Streifen, Seitenteile Motivglas Parsol grau mattiert mit 3 klaren Streifen

**Motiv 872** Edelstahl-Griff HOE 615, Motivglas Parsol grau mattiert mit 6 klaren Streifen, Seitenteile Motivglas Parsol grau mattiert mit 6 klaren Streifen

→ Alle Farben und Oberflächen finden Sie ab Seite 84.



Motiv 565 .NEU



Motiv 568 .NEU



Motiv 823



Motiv 860

## THERMOPLAN HYBRID

Alle Türmotive auf dieser Seite in Verkehrsweiß RAL 9016, matt

**Motiv 565** Designgriff G 760 in Weißaluminium RAL 9006, Griffapplikation in Weißaluminium RAL 9006, Seitenteile Motivglas

**Motiv 568** Designgriff G 750 in Weißaluminium RAL 9006, Seitenteile Motivglas

**Motiv 823** Griffprofil in Weißaluminium RAL 9006, Befestigungsprofile in Türfarbe, Seitenteile Motivglas

**Motiv 860** Edelstahl-Griff HOE 700, Seitenteile Motivglas

→ Alle Farben und Oberflächen finden Sie ab Seite 84.

RECHTS. Aluminium-Haustür  
ThermoPlan Hybrid Motiv 568,  
Edelstahl-Griff G 750, Anthrazit-  
grau RAL 7016, optionale  
Seitenteile





2



# ThermoCarbon



**Dickfalzausprägung**  
auf der Innenseite



**RC-3-Sicherheit**  
serienmäßig



**RC-4-Sicherheit**  
optional



**Hoher Schallschutz**  
bis zu 32 dB



**Überragende  
Wärmedämmung**



ThermoCarbon mit einem  
 $U_D$ -Wert von bis zu  $0,47 \text{ W}/(\text{m}^2\cdot\text{K})$

**PREMIUMKLASSE.** Mit dem 100 mm starken High-tech-Flügelprofil aus Carbon-Glasfaser-Hybridwerkstoff verwirklichen wir Hauseingänge mit bis zu 3000 mm Türhöhe. Die eingelassenen Türgriffe vieler Motive erfüllen mit flächenbündigen Ansichten hohe Design-Ansprüche. Die Türinnenseite mit dezenter Dickfalzausprägung fügt sich nahtlos in Ihre Innenraumgestaltung ein.

Motiv 308 mit flächenbündigem Außengriff



LINKS. Aluminium-Haustür  
ThermoCarbon Motiv 308,  
Anthrazitgrau RAL 7016,  
Türhöhe 3000 mm, optionales  
Seitenteil



Motiv 189



Motiv 300



Motiv 301



Motiv 302



Motiv 304



Motiv 305

## THERMOCARBON

Alle Türmotive auf dieser Seite im Hörmann Farbton CH 703 Anthrazit, Feinstruktur matt

**Motiv 189** Edelstahl-Griff HOE 615, Motivglas Float mattiert mit 7 klaren Streifen

**Motiv 300** Griffleiste in Weißaluminium RAL 9006, seidenglänzend

**Motiv 301** Flächenbündige Aluminium-Applikation und Griffleiste in Weißaluminium RAL 9006, Seitenteile mit Ornamentglas Float mattiert

**Motiv 302** Flächenbündige Griffleiste in Weißaluminium RAL 9006, seidenglänzend, Motivglas Float mattiert mit einem klaren senkrechten Streifen

**Motiv 304** Griffmulde in Weißaluminium RAL 9006, seidenglänzend, flächenbündiger Edelstahl-Griff

**Motiv 305** Aluminium-Applikation in Rubinrot RAL 3003, matt, flächenbündiger Edelstahl-Griff, Seitenteile mit Ornamentglas Micrograin

→ Alle Farben und Oberflächen finden Sie ab Seite 84.



Motiv 306



Motiv 308



Motiv 309



Motiv 310



Motiv 312



Motiv 314



Motiv 504

## THERMOCARBON

Alle Türmotive auf dieser Seite in Verkehrsweiß RAL 9016, matt

**Motiv 306** Griffmulde in Verkehrsweiß RAL 9016, matt, flächenbündiger Edelstahl-Griff, Ornamentglas Float mattiert

**Motiv 308** Griffleiste und Griffmulde in Anthrazitgrau RAL 7016, matt, Seitenteile mit Ornamentglas Float mattiert

**Motiv 309** Flächenbündige Griffleiste in Weißaluminium RAL 9006, seidenglänzend

**Motiv 310** Flächenbündiger Edelstahl-Griff, Ornamentglas Float mattiert

**Motiv 312** Flächenbündige Griffleiste in Weißaluminium RAL 9006, seidenglänzend, Motivglas Float mattiert mit einem klaren senkrechten Streifen, Seitenteile mit Ornamentglas Float mattiert (vollflächig)

**Motiv 314** Griffmulde in Verkehrsweiß RAL 9016, matt, flächenbündiger Edelstahl-Griff, Ornamentglas Float mattiert

**Motiv 504** Edelstahl-Griff HOE 500, Motivglas Float mattiert mit 5 klaren Streifen

→ Alle Farben und Oberflächen finden Sie ab Seite 84.





Motiv 565



Motiv 568



Motiv 650



Motiv 680



Motiv 686



Motiv 823



Motiv 860



Motiv 862

## THERMOCARBON

Alle Türmodelle auf dieser Seite in Schiefergrau RAL 7015, Feinstruktur matt

**Motiv 565** Designgriff G 760 in Aluminium eloxiert E6 / EV 1, Griffapplikation in Aluminium eloxiert E6 / EV 1

**Motiv 568** Designgriff G 750 eloxiert E6 / EV1

**Motiv 650** Edelstahl-Griff HOE 700, Ornamentglas Pave weiß

**Motiv 680** Edelstahl-Griff HOE 700, Ornamentglas Pave weiß

**Motiv 686** Edelstahl-Griff HOE 610, Motivglas Float mattiert mit 7 klaren Streifen

**Motiv 823** Griffprofil in Weißaluminium RAL 9006, Befestigungsprofile in Türfarbe

**Motiv 860** Edelstahl-Griff HOE 700

**Motiv 862** Edelstahl-Griff HOE 620

→ Alle Farben und Oberflächen finden Sie ab Seite 84.

LINKS. Aluminium-Haustür ThermoCarbon Motiv 680,  
Schiefergrau RAL 7015, Feinstruktur matt, optionale Seitenteile





# TopComfort



**RC-2-Sicherheit**  
optional



**RC-3-Sicherheit**  
optional



**Hoher Schallschutz**  
bis zu 39 dB



**Gute Wärmedämmung**  
U<sub>p</sub>-Wert von bis zu 1,3 W/(m<sup>2</sup>·K)

## LICHTDURCHFLUTETE HAUSEINGÄNGE.

Unsere Glas-Haustüren TopComfort bereiten Ihnen einen hellen und freundlichen Hauseingang mit einer soliden Ausstattung – ideal für Mehrfamilienhäuser oder gewerbliche Eingänge. Sie haben die Wahl zwischen 9 exklusiven Glas-Türmotiven, die sich im Glasdesign, Durchsicht und Lichteinfall unterscheiden.

**TÜRANTRIEB HDO.** Öffnen und schließen Sie Ihre TopComfort Haustür ganz einfach automatisch. Der unauffällige Flatscensensor überwacht dabei den Bewegungsbereich und gewährleistet einen sicheren Betrieb. Der Antrieb kann komfortabel über Taster, Radarbewegungsmelder sowie über Handsender oder Funktaster mit BiSecur Funktechnik bedient werden.

Der Türantrieb HDO 200 ist in Kombination mit einer schwellenlosen Türausführung inkl. absenkbarer Bodendichtung die optimale Lösung für barrierefreie Hauseingänge.



LINKS. Aluminium-Haustür  
TopComfort, Anthrazitgrau  
RAL 7016



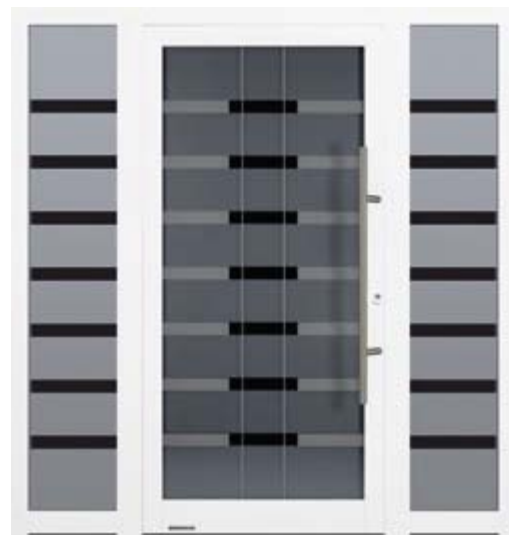
Motiv 100



Motiv 100 Motivglas oder  
Ornamentglas nach Wunsch



Motiv 101



Motiv 100 MG 111

## TOPCOMFORT

Alle Türmotive auf dieser Seite in Verkehrsweiß RAL 9016, matt

**Motiv 100** Edelstahl-Griff 38-1, Ornamentglas Master-Carré

**Motiv 100 Motivglas nach Wunsch** Edelstahl-Griff HOE 710, Motivglas Float mattiert mit 7 klaren Streifen

**Motiv 101** Edelstahl-Griff 38-1, Ornamentglas Master-Carré

**Motiv 100 MG 111** Edelstahl-Griff 38-2, Motivglas mit mattierten Streifen

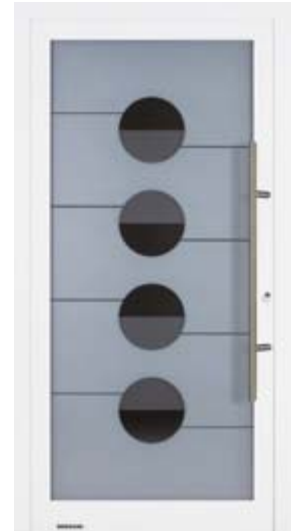
→ Alle Farben und Oberflächen finden Sie ab Seite 84.



Motiv 100 MG 112



Motiv 100 MG 113



Motiv 100 MG 114



Motiv 100 MG 115



Motiv 100 MG 116



Motiv 100 MG 117

## TOPCOMFORT

Alle Türmotive auf dieser Seite in Verkehrsweiß RAL 9016, matt

**Motiv 100 MG 112** Edelstahl-Griff 38-2, Motivglas Micrograin mit waagerechter Struktur

**Motiv 100 MG 113** Edelstahl-Griff 38-2, Motivglas mit 25 mattierten Streifen

**Motiv 100 MG 114** Edelstahl-Griff 38-2, Motivglas mattiert mit klaren Halbkreisen und Streifen

**Motiv 100 MG 115** Edelstahl-Griff 38-2, Motivglas mattiert mit Rechtecken

**Motiv 100 MG 116** Edelstahl-Griff 38-2, Motivglas mit mattierten Streifen und Sichel

**Motiv 100 MG 117** Edelstahl-Griff 38-2, Motivglas mattiert mit 9 klaren Streifen

→ Alle Farben und Oberflächen finden Sie ab Seite 84.

OBEN LINKS. ThermoCarbon Motiv 308 in Rubinrot RAL 3003, Rahmen in Anthrazitgrau RAL 7016, Seitenteil mit Ornamentglas Float mattiert

OBEN RECHTS. Aluminium-Haustür ThermoSafe Motiv 871, Edelstahl-Griff HOE 501 in Tiefschwarz RAL 9005, Außenseite Graualuminium RAL 9007, Seitenteil mit Motivglas Float mattiert mit 3 klaren Streifen

UNTEN. Aluminium-Haustür ThermoSafe Motiv 693, Edelstahl-Drücker CARO mit Rundrosette, Innendesign Groove 15 ansichtsgleich zur Zimmertür DesignLine Groove 15, Lack Verkehrsweiß RAL 9016





## Individualisierungen

**ABGESTIMMTE TÜRGESTALTUNG.** Geben Sie Ihrem Zuhause mit einer individuellen Haustürfarbe eine persönliche Note. Dafür stehen Ihnen unsere MatchColor Vorzugsfarben zur Verfügung. So wirkt Ihre Haustür harmonisch im Zusammenspiel mit Garagentor und Nebentüren. Auch Türmotive im Partnerlook zu Garagen-Sektionaltoren sind möglich. Und sogar die Innenseite Ihrer neuen Haustür können Sie mit den Hörmann Zimmertüren DesignLine im Partnerlook abstimmen. Für ein individuelles Wohngefühl!

→ Weitere Informationen finden Sie ab Seite 84.



**THERMOSAFE DECORAL.NEU** Die 18 exklusiven Haustürmotive in den fünf neuen Dekoren überzeugen auch bei anspruchsvollen Gestaltungswünschen. Besondere Eleganz verleihen das serienmäßige Rahmenprofil in Tiefschwarz sowie die optional in Tiefschwarz erhältlichen Außengriffe und Applikationen.



Weitere Informationen finden Sie in der Broschüre ThermoSafe Decoral.



LINKS. Aluminium-Haustür ThermoSafe Motiv 860 Türblatt in Decoral Zement, Türrahmen in Tiefschwarz RAL 9005 Feinstruktur, Edelstahl-Griff HOE 501 black.edition in Tiefschwarz RAL 9005 Feinstruktur (optional), Seitenteile mit Ornamentglas Float klar

RECHTS. Aluminium-Haustür ThermoSafe, Motiv 860, Türblatt in Decoral Stadelholz Grau, Türrahmen in Tiefschwarz RAL 9005 Feinstruktur, Edelstahl-Griff HOE 500, Seitenteile mit Ornamentglas Satinato

**GROSSZÜGIGE HAUSEINGÄNGE.** Gestalten Sie stimmungsvolle und attraktive Eingangsportale und sorgen für mehr Licht in Ihrem Zuhause. Jedes abgebildete Haustürmotiv können Sie mit Seitenteilen und Oberlichtern erweitern. Auch bei den Verglasungen haben Sie die freie Wahl: ansichtsgleich zum Haustürmotiv oder individuell nach Ihren Wünschen.

→ Weitere Informationen finden Sie ab Seite 86.

**PRAKTISCHE BRIEFKASTENANLAGEN.** Integrieren Sie in das Seitenteil Ihrer Haustür unsere eleganten Briefkastenanlagen mit hochwertiger Edelstahlblende und wärmegeämmter Aluminium-Paneelfüllungsplatte. Ganz nach Ihren Wünschen können Sie diese mit Lichtschalter, Sprechsieb und Klingeltaster für bis zu 12 Haushalte ergänzen.

→ Erhältlich für ThermoSafe und TopComfort







OBEN LINKS. TopComfort Motiv 101  
mit optionalen Seitenteilen und  
integrierter Briefkastenanlage

OBEN RECHTS. ThermoSafe Motiv 568  
in Hörmann Farbton CH 703 Anthra-  
zit mit optionalen Seitenteilen und  
Oberlicht

UNTEN. ThermoSafe Motiv 504 in  
Verkehrsweiß RAL 9016, Seitenteil,  
Motivfüllung 503 im Seitenteil



**BEDIENKOMFORT FÜR ALT UND JUNG.** Öffnen Sie Ihre Haustür einfach, smart und komfortabel. Über Codeeingabe, Fingerabdruck oder Smartphone. Mit unseren Schlosspaketen finden Sie die intelligente Lösung, die Ihren Wünschen entspricht. Mit dem Smart Home System Hörmann homee können Sie beispielsweise neben Ihrer Tür auch Ihr Hörmann Garagen- und Einfahrtstor, Klimasensoren oder eine Kamera bequem per App ansteuern. Und das von jedem Ort der Welt aus und zu jeder Tages- und Nachtzeit.

→ Weitere Informationen finden Sie ab Seite 78.



**ELEKTRISCHE ÖFFNUNGSHILFE ECTURN.** Nach dem Entriegeln der Tür genügt ein leichter Druck am Türflügel und Ihre Haustür öffnet und schließt automatisch. Durch den Low-Energy-Betrieb entstehen keine gefährlichen Quetsch- und Stoßsituationen. Zusätzliche Sicherheits-einrichtungen sind nicht erforderlich. Sie erhalten die Öffnungshilfe als aufgesetzte Variante oder elegant im Türflügel und Rahmen integriert.

→ erhältlich für Aluminium-Haustüren ThermoSafe, ThermoSafe Hybrid, ThermoPlan Hybrid und ThermoCarbon



OBEN LINKS. Elegant im Türblatt integrierter Fingerleser

OBEN MITTE UND RECHTS. Komfortable Türöffnung mit der Öffnungshilfe ECTurn

UNTEN. Smart Home Zentrale Hörmann homee für alle Bereiche in Ihrem Zuhause

**Tipp** Zum einfachen Feststellen des Türflügels, um beispielsweise Gegenstände durch die Tür zu tragen, empfiehlt sich ein Obentürschließer mit mechanischer Feststelleinheit. Weitere Informationen finden Sie auf Seite 74.



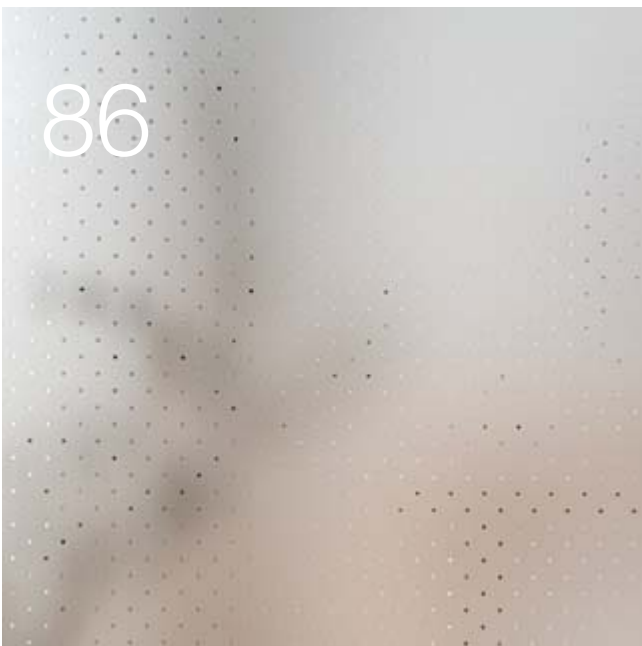
70



80



86

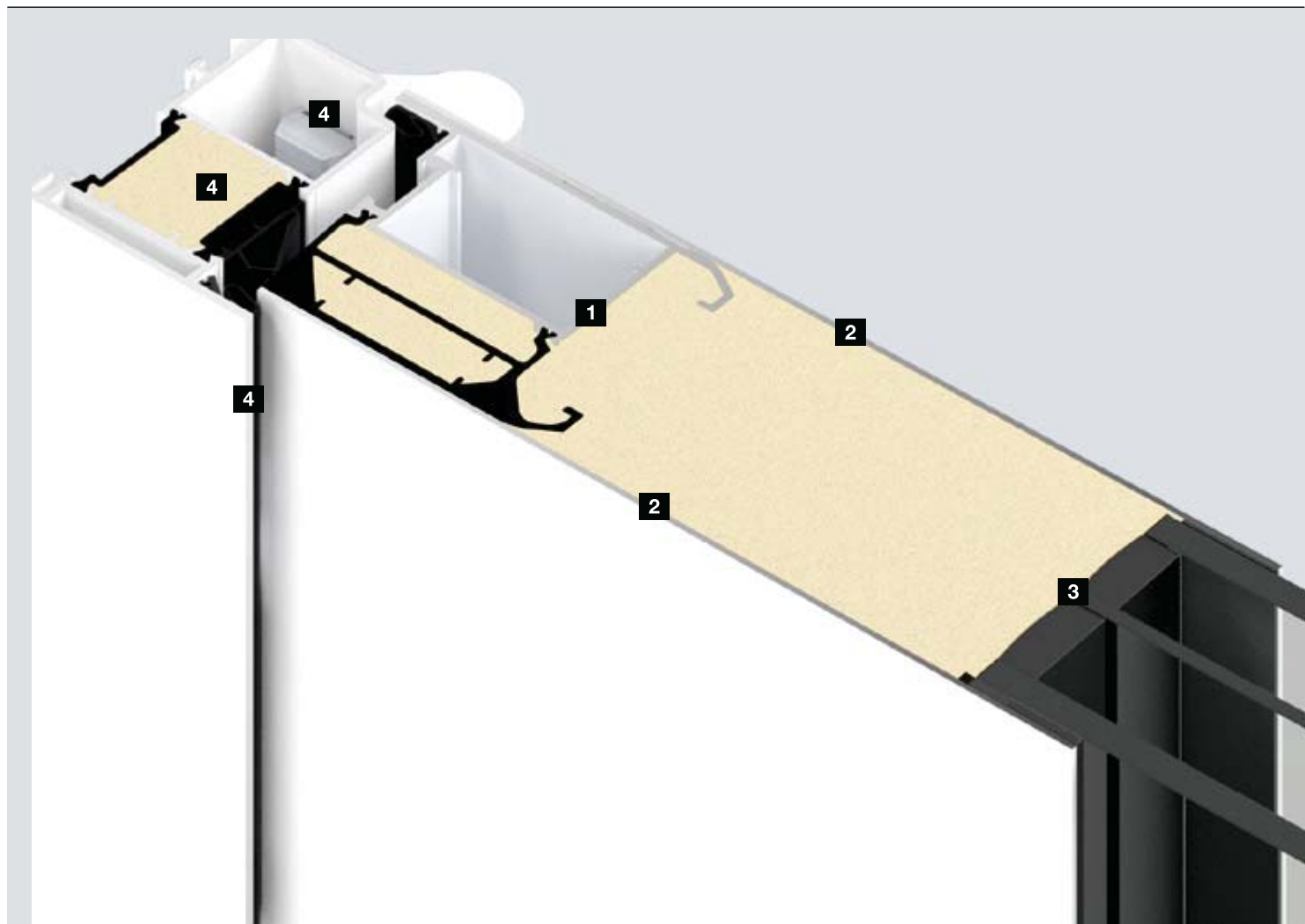


# Design. Ausstattung. Zubehör.

- 70 Türblattkonstruktion
- 72 Türausführungen
- 74 Türausstattungen
- 76 Sicherheitsausstattungen
- 78 Komfortschlösser
- 80 Außengriffe
- 83 Drückergarnituren
- 84 Farben
- 86 Verglasungen
- 88 Größen und Einbaudaten

# Türblattkonstruktion

Vollständig ausgeschäumt



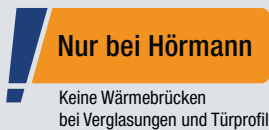
## Leistungseigenschaften

## ThermoSafe

## ThermoSafe Hybrid

Bedienkräfte EN 12217	bis Klasse 5	bis Klasse 5
Dauerfunktion mechanische Beanspruchung EN 12400	bis Klasse 5	bis Klasse 5
Differenzklimaverhalten EN 12219	bis 2d / 2e	bis 2d / 2e
Luftdurchlässigkeit EN 12207	bis Klasse 4	bis Klasse 4
Schlagregendichtheit EN 12208	bis Klasse 7A	bis Klasse 7A
Widerstandsfähigkeit bei Windlast EN 12210	bis Klasse C2 / B2	bis Klasse C2 / B2
Stoßfestigkeit EN 13049	bis Klasse 1	bis Klasse 1
Mechanische Festigkeit EN 1192	bis Klasse 3	bis Klasse 3

**Hinweis:** Die genannten Leistungseigenschaften beschreiben die maximal möglichen Leistungen der Haustür. Diese Leistungen können je nach Ausstattung der Haustür abweichen.



## Komplett ausgeschäumtes Türblatt.

Bei ThermoSafe, ThermoSafe Hybrid, ThermoPlan Hybrid und ThermoCarbon Haustüren verbindet sich der PU-Schaum optimal mit dem Türprofil **1**, den Innen- und Außenblechen **2** sowie den Verglasungen **3**. Diese elegante Konstruktion überzeugt, im Gegensatz zu anderen Türsystemen, bei denen die Komponenten nur verklebt werden, mit einer besonders hohen Formstabilität und Widerstandsfähigkeit gegenüber Einbruchversuchen sowie einer noch besseren Wärmedämmung, da keine Wärmebrücken bei Verglasungen entstehen.

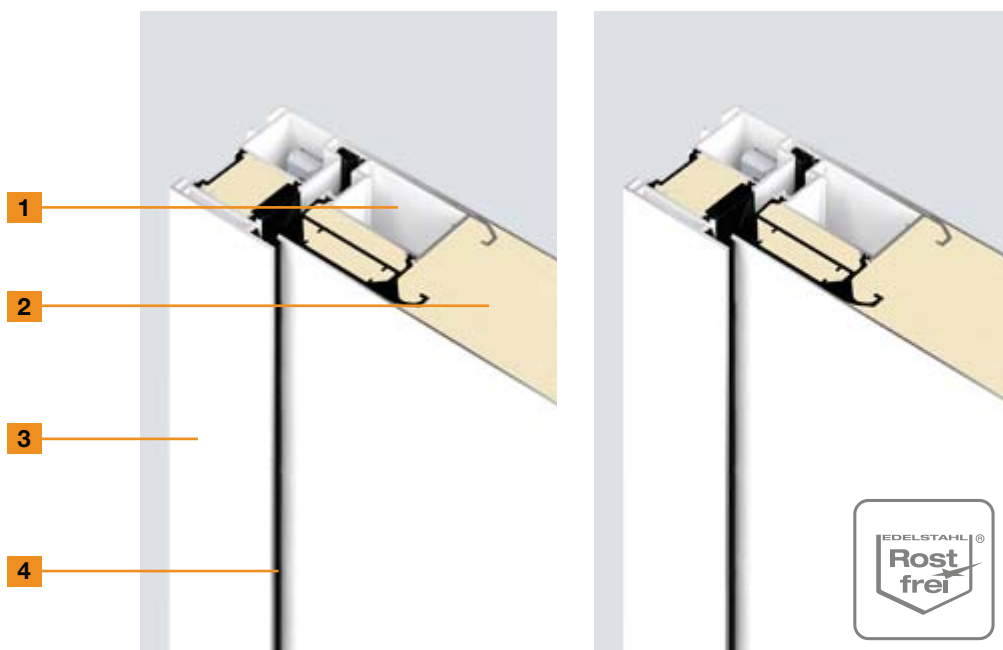
## Mehrfachdichtungssystem. **4**

Unsere hochwertigen Dichtungen dichten den Flügel auch bei extremen Temperaturdifferenzen optimal ab. Die innere Dichtung umläuft den gesamten Türflügel. Mittel- und äußere Anschlagdichtung sind dreiseitig (oben und seitlich) eingesetzt. Alle unsere Dichtungen sind komplett durchlaufend und werden nicht vom Bandsystem unterbrochen wie bei Türen anderer Hersteller. Ergänzt wird dieses Dichtungssystem durch die Sockeldichtung, die die Bodenschwelle wirksam abdichtet. Die Mitteldichtung überzeugt mit ihrer Beflockung optisch und gewährleistet gleichzeitig ein leichtes Gleiten des Flügels in den Rahmen. Auch das Schließverhalten von Schloss und Zylinder ist dadurch immer leichtgängig.

ThermoPlan Hybrid	ThermoCarbon	TopComfort
bis Klasse 5	bis Klasse 3	bis Klasse 3
bis Klasse 5	bis Klasse 6	bis Klasse 5
bis 2d / 1e	bis 2d / 2e	bis 2d / 2e
bis Klasse 4	bis Klasse 4	bis Klasse 4
bis Klasse 7A	bis Klasse 7A	bis Klasse 5A
bis Klasse C2 / B2	bis Klasse C2 / B2	bis Klasse C2
bis Klasse 1	bis Klasse 5	bis Klasse 1
bis Klasse 3	bis Klasse 3	bis Klasse 3

# Türausführungen

Für jede Anforderung das passende Profil



**ThermoSafe**

**ThermoSafe Hybrid**

<b>1</b>	<b>Türprofil</b>	Innenliegend	Innenliegend
	Material	Aluminium, thermisch getrennt	Aluminium, thermisch getrennt
<b>2</b>	<b>Türblattdicke</b>	<b>73 mm</b>	<b>73 mm</b>
	Außenblech	Aluminium	Edelstahl
	Außenfalz	<b>Gefälzt</b>	<b>Gefälzt</b>
	Innenblech	Aluminium	Aluminium
	Innenfalz	<b>Stumpf</b>	<b>Stumpf</b>
<b>3</b>	<b>Rahmendicke</b>	82 mm	82 mm
	Material	Aluminium, thermisch getrennt	Aluminium, thermisch getrennt
<b>4</b>	<b>Dichtungssystem</b>	3-fach	3-fach
	<b>Bodenschwelle</b>	Aluminium-Kunststoff	Aluminium-Kunststoff
	<b>Wärmedämmung (U<sub>D</sub>-Wert)*</b>	<b>bis zu 0,87 W/(m<sup>2</sup>·K)</b>	<b>bis zu 0,87 W/(m<sup>2</sup>·K)</b>
	<b>Schallschutz</b>	28 bis 33 dB	33 bis 36 dB

\* Abhängig von der Türgröße. Angegebene Werte für RAM 1250 × 2200 mm





### ThermoPlan Hybrid

### ThermoCarbon

### TopComfort

Innenliegend

Innenliegend

Verglasungsrahmen

Aluminium, thermisch getrennt

Carbon, thermisch getrennt

Aluminium, thermisch getrennt

**82 mm**

**100 mm**

**80 mm**

Edelstahl

Aluminium

**Stumpf**

**Gefälzt**

**Stumpf**

Aluminium

Aluminium

**Stumpf**

**Gefälzt**

**Stumpf**

82 mm

111 mm

80 mm

Aluminium, thermisch getrennt

Aluminium, thermisch getrennt

Aluminium, thermisch getrennt

3-fach

4-fach

2-fach

Aluminium-Kunststoff

Aluminium-Kunststoff

Aluminium-Kunststoff

**bis zu 0,78 W/(m<sup>2</sup>·K)**

**bis zu 0,47 W/(m<sup>2</sup>·K)**

**bis zu 1,3 W/(m<sup>2</sup>·K)**

33 bis 36 dB

29 bis 32 dB

29 bis 36 dB

**Nur bei Hörmann**  
 U<sub>b</sub>-Wert von bis zu 0,47 W/(m<sup>2</sup>·K)

# Türausstattungen

Für ein elegantes und funktionales Türdesign



## ThermoSafe

## ThermoSafe Hybrid

	ThermoSafe	ThermoSafe Hybrid
<b>1</b> vollflächige Innenansicht	●	●
<b>2</b> 3D-Bänder, Verkehrsweiß RAL 9016	●	●
<b>3</b> verdeckt liegende Bänder	○	○
<b>4</b> Kabelübergang mit Spiralkabel	○	○
<b>5</b> Kabelübergang mit Kabelband	○	○
<b>6</b> Innendrücker	Edelstahl-Drücker CARO	Edelstahl-Drücker CARO
<b>7</b> Edelstahl-Schließblech	●	●
<b>8</b> Wärmeschutzverglasung	3-fach Verglasung	3-fach Verglasung
<b>9</b> integrierter Obentürschließer oder Obentürschließer HDC 35 (ohne Abbildung) mit mechanischer Feststelleinheit	○	○
Öffnungsbegrenzer	○	○
<b>10</b> absenkbare Bodendichtung mit Wetterschutz	○	○

● = Serienmäßig ○ = Optional - = nicht lieferbar

\* Motiv 310 mit 3-fach-Verglasung



4



6



9



5



7



10

**ThermoPlan Hybrid**

**ThermoCarbon**

**TopComfort**

<input checked="" type="checkbox"/>	<input checked="" type="checkbox"/>	<input checked="" type="checkbox"/>
<input checked="" type="checkbox"/>	-	<input checked="" type="checkbox"/>
<input type="checkbox"/>	<input checked="" type="checkbox"/>	<input type="checkbox"/>
<input type="checkbox"/>	-	<input type="checkbox"/>
<input type="checkbox"/>	<input type="checkbox"/>	-
Edelstahl-Drücker CARO	Edelstahl-Drücker CARO	Aluminium-Drücker Rondo, Verkehrsweiß RAL 9016
<input checked="" type="checkbox"/>	<input checked="" type="checkbox"/> (im Falz integriert)	<input checked="" type="checkbox"/>
3-fach Verglasung	4-fach Verglasung*	3-fach Verglasung
<input type="checkbox"/>	<input type="checkbox"/>	-
<input type="checkbox"/>	-	<input type="checkbox"/> mit Scherenbegrenzer
-	-	<input type="checkbox"/> ohne Wetterschutz

# Sicherheitsausstattungen

Serienmäßige zertifizierte Sicherheitsausstattung



1



2



3



4

## ThermoSafe

## ThermoSafe Hybrid

<b>1</b>	Profilzylinder mit eingelassener Sicherheitsrosette	-	-
<b>2</b>	Profilzylinder mit aufgesetzter Sicherheitsrosette	●	●
<b>3</b>	Sicherheitsschloss mit Schwenkriegel und mechanischer Verriegelung	● H5 mit 5-fach Verriegelung	● H5 mit 5-fach Verriegelung
	E-Öffner mit Tag / Nachtfunktion	○	○
	E-Öffner mit Tag / Nachtfunktion und Daueroffen	○	○
<b>4</b>	Sicherheitsschloss mit Fallenriegel und mechanischer Selbstverriegelung	■ S5 Automatik mit 5-fach Verriegelung	■ S5 Automatik mit 5-fach Verriegelung
<b>4</b>	Sicherheitsschloss mit Fallenriegel, Sperrbügel und mechanischer Selbstverriegelung	○ S5S Automatik mit 5-fach Verriegelung	○ S5S Automatik mit 5-fach Verriegelung
	Aushebelsicherung* auf der Bandseite	●	●
	RC-2-Sicherheitsausstattung	-	-
	RC-3-Sicherheitsausstattung	●	●
	RC-4-Sicherheitsausstattung	-	● für Türmotive ohne Verglasung und mit H5 Schloss

● = Serienmäßig ■ = Optional ohne Aufpreis ○ = Optional - = nicht lieferbar  
 \* nicht erforderlich bei verdeckten Bändern



# Komfortschlösser

Mit Sicherheit intelligent ausgestattet

## Automatiksicherheitsschloss S5 / S7 mit Elektromotor

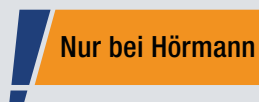
Das Schloss ist mit einem Elektromotor mit automatischer Selbstverriegelung (VdS Klasse B) ausgestattet, der die Fallenriegel Ihrer Haustür durch einen elektrischen Impuls entriegelt. Je nach Schlossausführung können Sie Ihre Haustür per Taster von innen an einer vorhandenen Haussprechanlage öffnen oder von außen über Codeeingabe, Fingerabdruck, Funk oder Bluetooth.

	S5 / S7 Comfort	S5 / S7 Code	S5 Touch- Code & Bluetooth	S5 / S7 Scan	S5 / S7 Smart	S5 / S7 BlueSecur
Anschluss an die Haussprechanlage	●	●	●	●	●	●
Codetaster im Türflügel		●				
Codetaster im Türgriff		○				
Touch-Codetaster im Türflügel			●			
Fingerleser im Türflügel				●		
Fingerleser im Türgriff				○		
BiSecur Funk		○	○	○	●	
Bluetooth-Empfänger für Hörmann BlueSecur		○		○		●

● = Serienmäßig ○ = Optional

S5 = 5-fach Verriegelung für ThermoSafe, ThermoSafe Hybrid, ThermoPlan Hybrid

S7 = 7-fach Verriegelung für ThermoCarbon



Alle Automatikschlösser mit Elektromotor können optional mit dem BiSecur Funksystem ausgestattet werden. So öffnen Sie Ihre Haustür ganz bequem mit einem optionalen Handsender, Funktaster oder mit dem Smart Home System Hörmann homee.

Ein weiterer Vorteil für Sie: Mit demselben Handsender können Sie auch Ihr Hörmann Garagen- oder Einfahrtstor bedienen. Das extrem sichere Funksystem garantiert Ihnen, dass kein Fremder Ihr Funksignal kopieren kann. Alle Antriebe, Empfänger und Bedienelemente mit BiSecur Funksystem sind miteinander zu 100 % kompatibel.



Weitere Informationen finden Sie in der Broschüre Torantriebe und Smart Home Systeme.



#### Codetaster

Einbau im Türgriff HOE 605 oder auf dem Türflügel, für bis zu 20 Codes, Maße: 45 x 75 mm



#### Fingerleser

Einbau im Türgriff HOE 506 / HOE 606 (siehe Abbildung links) oder auf dem Türflügel, für bis zu 150 Fingerabdrücke, **NEU**. einfache Verwaltung der Fingerabdrücke per App, VdS-geprüft, Maße: 45 x 75 mm



#### Bluetooth-Empfänger

zur Smartphone-Bedienung über die Hörmann BlueSecur App

 **Hörmann BlueSecur**

**Nur bei Hörmann**  
Europäisches Patent

Öffnen und schließen Sie Ihre Tür besonders komfortabel per Bluetooth über Ihr Smartphone. Über die benutzerfreundliche Hörmann BlueSecur App ent- und verriegeln Sie Ihre Haustür. Zudem können weitere Benutzerberechtigungen dauerhaft oder zeitbegrenzt auf andere Smartphones übertragen werden, sodass jedes Familienmitglied seinen „Haustür-öffner“ immer dabei hat.

# Außengriffe

Greifbar schönes Design



**HOE 500**  
Edelstahl matt  
gebürstet  
Grifflänge <sup>1)</sup>: 1000 mm

**HOE 501**  
Edelstahl gebürstet  
Grifflänge <sup>1)</sup>: 1000 mm

**HOE 501**  
**black.edition .NEU**  
Tiefschwarz RAL 9005  
Feinstruktur  
Grifflänge <sup>1)</sup>: 1000 mm

**HOE 506**  
Edelstahl gebürstet,  
vorgerüstet zur  
Aufnahme eines  
Fingerlesers  
Grifflänge <sup>1)</sup>: 1000 mm

**HOE 506**  
**black.edition .NEU**  
Tiefschwarz RAL 9005  
Feinstruktur, vorgerüs-  
tet zur Aufnahme eines  
Fingerlesers  
Grifflänge: 1000 mm

**HOE 600/610/615**  
Edelstahl gebürstet  
Griffängen <sup>1)</sup>: 950 mm  
(HOE 600), 1100 mm  
(HOE 615), 1250 mm  
(HOE 610)



**HOE 730**  
Edelstahl gebürstet  
Grifflänge <sup>2)</sup>: 1876 mm

**HOE 795/796**  
Edelstahl gebürstet  
Griffängen <sup>2)</sup>:  
1027 mm (HOE 795),  
627 mm (HOE 796)

**38-1**  
Edelstahl poliert mit  
Dekormittelteil  
Grifflänge <sup>1)</sup>: 1000 mm

**38-2**  
Edelstahl gebürstet  
Grifflänge <sup>1)</sup>: 1000 mm

**HOE 800**  
Edelstahl poliert mit  
Dekormittelteil  
Grifflänge <sup>3)</sup>: 330 mm

**14-1**  
Edelstahl poliert mit  
Dekormittelteil  
Grifflänge <sup>3)</sup>: 330 mm





**HOE 605**

Edelstahl gebürstet, vorgerüstet zur Aufnahme eines Codetasters  
Grifflänge<sup>1)</sup>: 1000 mm

**HOE 700**

Edelstahl poliert mit Dekormittelteil  
Grifflänge<sup>1)</sup>: 1000 mm

**HOE 701**

Edelstahl mit Dekormittelteil  
Grifflänge<sup>1)</sup>: 1000 mm

**HOE 706**

Edelstahl gebürstet, vorgerüstet zur Aufnahme eines Fingerlesers  
Grifflänge<sup>1)</sup>: 1000 mm

**HOE 710**

Edelstahl gebürstet  
Grifflänge: angepasst an die Türhöhe

**HOE 740**

Edelstahl gebürstet  
Grifflänge<sup>2)</sup>: angepasst an die Türhöhe



**14-2**

Edelstahl gebürstet  
Grifflänge<sup>3)</sup>: 330 mm

**14-4**

Messing poliert  
Grifflänge<sup>3)</sup>: 330 mm

**81-1**

Messing poliert  
Grifflänge<sup>3)</sup>: 290 mm

**92-2**

Edelstahl gebürstet  
Grifflänge<sup>4)</sup>: 350 mm

**94-2**

Edelstahl gebürstet  
Grifflänge<sup>5)</sup>: 300 mm

**Abstand der Befestigungen:**

<sup>1)</sup> 600 mm

<sup>2)</sup> 980 mm bzw. 580 mm

<sup>3)</sup> 210 mm

<sup>4)</sup> 350 mm

<sup>5)</sup> 300 mm

<sup>6)</sup> 1770 mm

# Außengriffe

Design-Griffe, angepasst an die Türhöhe

## Design-Griff G 750



Griffleiste in E6 / EV1, Endkappe in Edelstahl



Griffleiste in Verkehrsweiß RAL 9016, Endkappe in Edelstahl



Griffleiste black.edition in Tiefschwarz RAL 9005 Feinstruktur (RAL nach Wahl), Endkappe in Tiefschwarz RAL 9005

## Design-Griff G 760



Griffleiste in Aluminium eloxiert E6 / EV 1, Griffapplikation in CH 703 Anthrazit, Endkappe in Edelstahl



Griffleiste in CH 703 Anthrazit, Griffapplikation in CH 703 Anthrazit, Endkappe in Edelstahl



Griffleiste black.edition in Tiefschwarz RAL 9005, Griffapplikation in Tiefschwarz RAL 9005 Feinstruktur (RAL nach Wahl), Endkappe in Tiefschwarz RAL 9005



Griffleiste in Aluminium eloxiert E6 / EV 1, Griffapplikation in Aluminium eloxiert E6 / EV 1, Endkappe in Edelstahl



Griffleiste in Aluminium eloxiert E6 / EV 1, Griffapplikation in Verkehrsweiß RAL 9016, Endkappe in Edelstahl



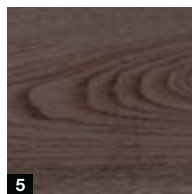
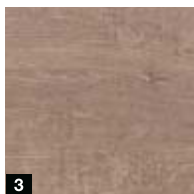
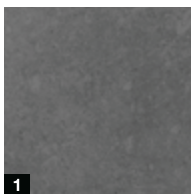
Griffleiste in Aluminium eloxiert E6 / EV 1, Griffapplikation in Tiefschwarz RAL 9005 Feinstruktur (RAL nach Wahl), Endkappe in Edelstahl



Griffleiste in Aluminium eloxiert E6 / EV 1, Griffapplikation in Decoral Rusty Patina, Endkappe in Edelstahl

## Griffapplikation in Decoral .NEU

Maximale Grifflänge 2100 mm



- 1 Zement
- 2 Rusty Patina
- 3 Wildeiche
- 4 Stadelholz
- 5 Stadelholz Grau

# Drückergarnituren

Formschön in Design und Sicherheit



**Edelstahl-Drücker CARO**  
serienmäßig für ThermoCarbon, ThermoSafe, ThermoSafe Hybrid und ThermoPlan Hybrid sowie optional TopComfort



**Edelstahl-Drücker Okto**  
optional für ThermoSafe, ThermoSafe Hybrid, ThermoPlan Hybrid und TopComfort



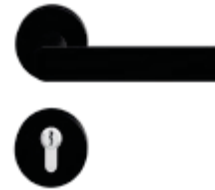
**Aluminium-Drücker Rondo**  
in Verkehrsweiß matt, RAL 9016 serienmäßig für TopComfort



**Edelstahl-Drückergarnitur D-116**  
optional für ThermoSafe, ThermoSafe Hybrid, ThermoPlan Hybrid und TopComfort



**Edelstahl-Drückergarnitur D-335**  
optional für ThermoSafe, ThermoSafe Hybrid, ThermoPlan Hybrid und TopComfort



**Aluminium-Drücker D-360**  
black.edition in Tiefschwarz matt, RAL 9005 Feinstruktur, optional für ThermoSafe, ThermoSafe Hybrid, ThermoPlan Hybrid und ThermoCarbon



**Aluminium-Drücker D-360**  
in Verkehrsweiß matt, RAL 9016, optional für ThermoSafe, ThermoSafe Hybrid, ThermoPlan Hybrid und ThermoCarbon



**Edelstahl-Drücker D-360**  
optional für ThermoSafe, ThermoSafe Hybrid, ThermoPlan Hybrid und ThermoCarbon



**Edelstahl-Drücker D-360**  
optional für ThermoSafe, ThermoSafe Hybrid, ThermoPlan Hybrid und ThermoCarbon



**Aluminium-Sicherheitsgarnitur 62-1**  
Optional für ThermoSafe, ThermoSafe Hybrid, ThermoPlan Hybrid und TopComfort (nicht für RC-3-Sicherheitsausstattung)



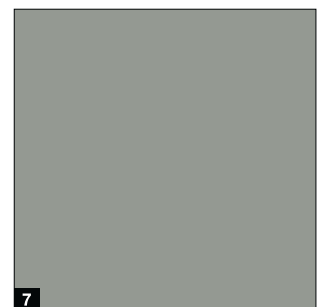
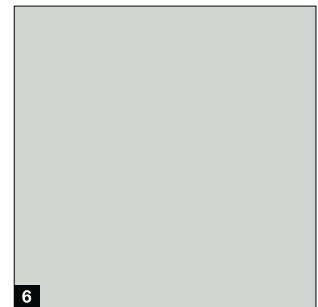
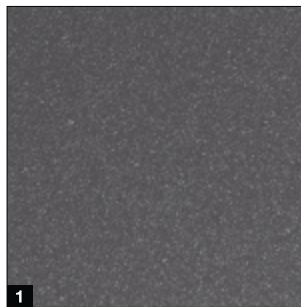
**Edelstahl-Sicherheitsgarnitur 62-4**  
In Verkehrsweiß matt, RAL 9016, optional für ThermoSafe, ThermoSafe Hybrid, ThermoPlan Hybrid und TopComfort (nicht für RC-3-Sicherheitsausstattung)

# Vorzugsfarben

Für individuelle Gestaltungen



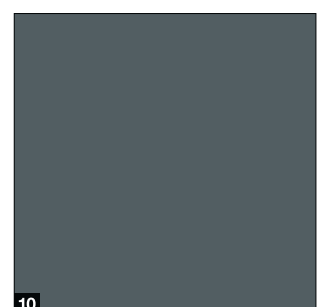
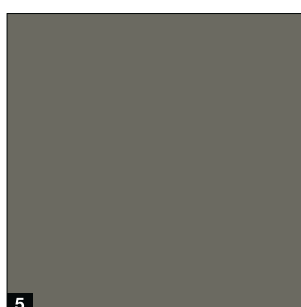
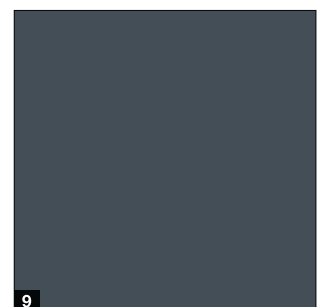
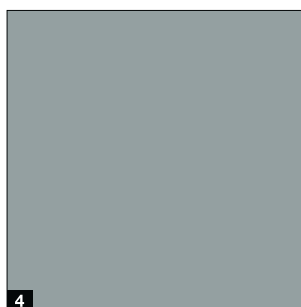
## MatchColor .NEU



MatchColor

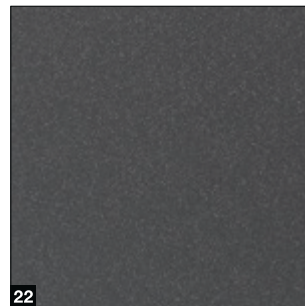
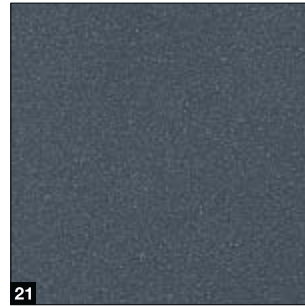
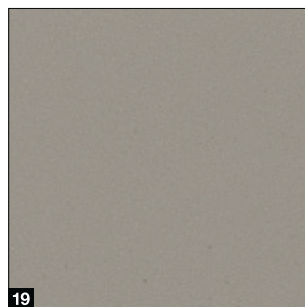
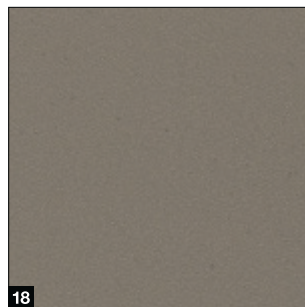
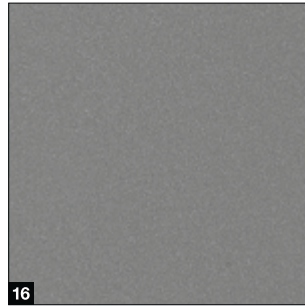
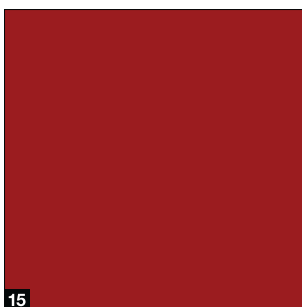
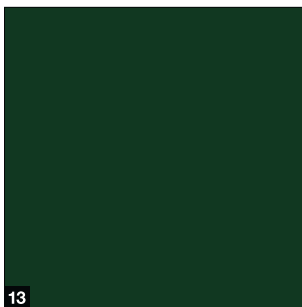
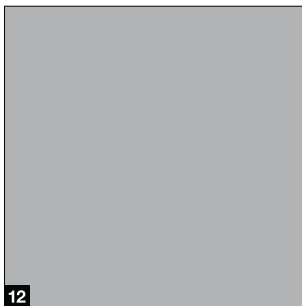
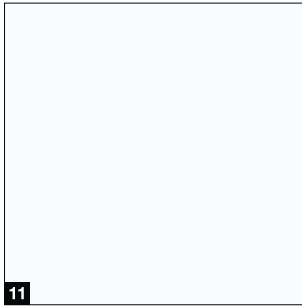
### MatchColor .NEU

Gestalten Sie Ihr Zuhause in perfekter Farbharmonie – mit den MatchColor Vorzugsfarben für ansichtsgleiche Garagen-Sektionaltore, Haustüren, Nebeneingangstüren und Stahltüren. Freuen Sie sich dank abgestimmter Farben über die harmonische Gesamtansicht. Das ist Hörmann Markenqualität!



**Glatt**

**Feinstruktur matt**



**MatchColor .NEU**

- 1 CH 703-AM Anthrazit Metallic Feinstruktur matt
- 2 RAL 9005 Tiefschwarz Feinstruktur matt
- 3 RAL 8028 Terrabraun matt
- 4 RAL 7040 Fenstergrau matt
- 5 RAL 7039 Quarzgrau matt
- 6 RAL 7035 Lichtgrau matt
- 7 RAL 7030 Steingrau matt
- 8 RAL 7016 Anthrazitgrau matt
- 9 RAL 7015 Schiefergrau matt
- 10 RAL 7012 Basaltgrau matt

**Glatt**

- 11 RAL 9016 Verkehrsweiß glänzend
- 12 RAL 9006 Weißaluminium seidenglänzend
- 13 RAL 6009 Tannengrün matt
- 14 RAL 6005 Moosgrün matt
- 15 RAL 3003 Rubinrot matt

**Feinstruktur matt**

- 16 RAL 9007 Graualuminium
- 17 RAL 9001 Cremeweiß
- 18 RAL 7039 Quarzgrau
- 19 RAL 7030 Steingrau
- 20 RAL 7016 Anthrazitgrau
- 21 RAL 7015 Schiefergrau
- 22 CH 703 Anthrazit Metallic
- 23 CH 607 Maronefarben

**RAL nach Wahl**

Alle Haustüren erhalten Sie optional in rund 200 RAL-Classic Farben (ausgenommen sind Perleffekt- und Leuchtfarben) sowie in vielen NCS- und DB-Farben.

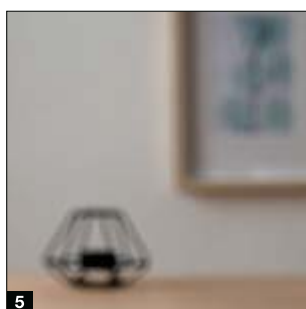
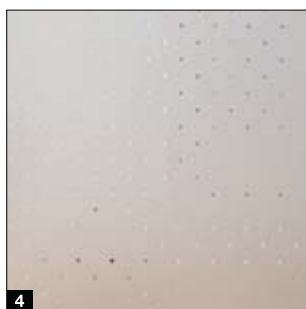
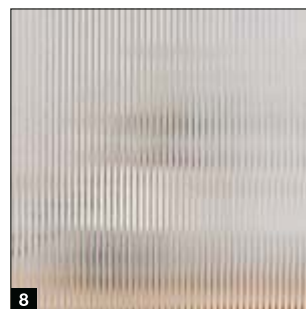
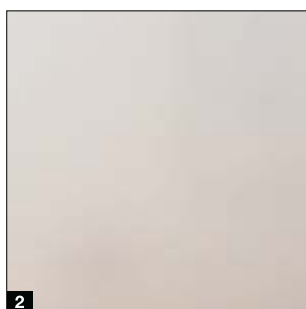
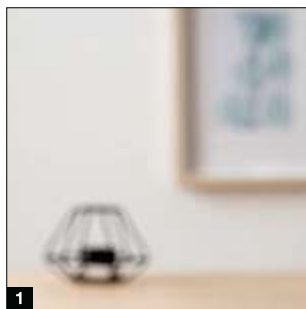
**Bitte beachten:**

Alle Farbangaben in Anlehnung an die jeweilige RAL-Farbe. Die Abbildungen der Farben und Oberflächen sind aus druck-technischen Gründen nicht farbverbindlich.

**Lassen Sie sich von Ihrem Hörmann Vertriebspartner beraten.**

# Verglasungen

Für Türmotive und Seitenteile

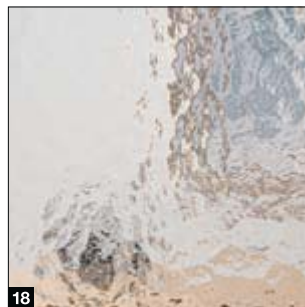
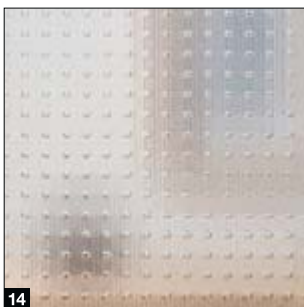


## Nur bei Hörmann

Serienmäßig mit 10 mm P5A  
Verbundsicherheitsglas und  
8 mm VSG-Glas

### Sichere Verglasung.

In puncto Unfall- und Einbruchschutz erfüllen Hörmann Aluminium-Haustüren allerhöchste Ansprüche. Das Verbundsicherheitsglas (VSG) auf der Innen- und Außenseite der 3-fach-Isolierverglasung sorgt für ein Maximum an Sicherheit. Bei einem möglichen Glasbruch werden die Glassplitter auch auf der Innenseite gebunden, sodass eine Verletzungsgefahr durch Scherben im Haus nahezu ausgeschlossen ist. Darüber hinaus bietet das Verbundsicherheitsglas einen höheren Einbruchschutz, da das Durchgreifen erschwert wird.



- 1 Float klar / Klarglas
- 2 Float mattiert / sandgestrahlt
- 3 Satinato
- 4 Pave weiß
- 5 Parsol grau
- 6 Parsol grau mattiert
- 7 Ornament 504
- 8 Ornament 553
- 9 Chinchilla
- 10 Micrograin (Madras basic)
- 11 Reflo klar
- 12 Reflo mattiert
- 13 Silk
- 14 Master-Carré
- 15 Barock weiß
- 16 Niagara weiß
- 17 Gotik weiß
- 18 Kathedral weiß
- 19 Gußantik weiß
- 20 Uadi weiß

# Größen und Einbaudaten

ThermoSafe / ThermoSafe Hybrid

## Größen Haustür ThermoSafe / ThermoSafe Hybrid

Ausführung 70er Rahmen	Rahmenaußenmaß <sup>1)</sup> (Bestellmaß)	Lichtes Mauermaß <sup>1)</sup>	Lichtes Zargenmaß
Standard	max. 1250 × 2250	max. 1270 × 2260	max. 1110 × 2180
Übergroße	max. 1250 × 2350	max. 1270 × 2360	max. 1110 × 2280
XXL	max. 1250 × 2500	max. 1270 × 2510	max. 1110 × 2430

## Größen Seitenteile ThermoSafe / ThermoSafe Hybrid

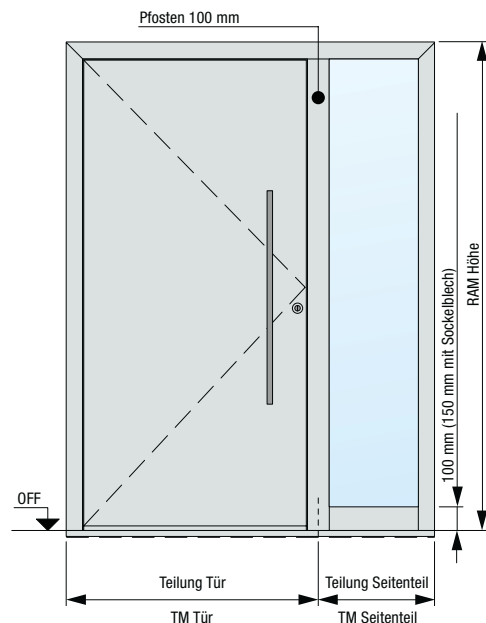
Pfostenkonstruktion	Seitenteil Höhe <sup>1)</sup>	TM Seitenteil Breite <sup>1)</sup>	TM Haustür Breite <sup>1)</sup>
1-seitig	max. 3000	260 – 1600	max. 1230
2-seitig	max. 3000	260 – 1600	max. 1210

Die maximale Verladegröße einer Türanlage (inkl. Seitenteile, Oberlichter und Aufbauprofile) darf auf einer Seite nicht größer sein als 2700 mm.

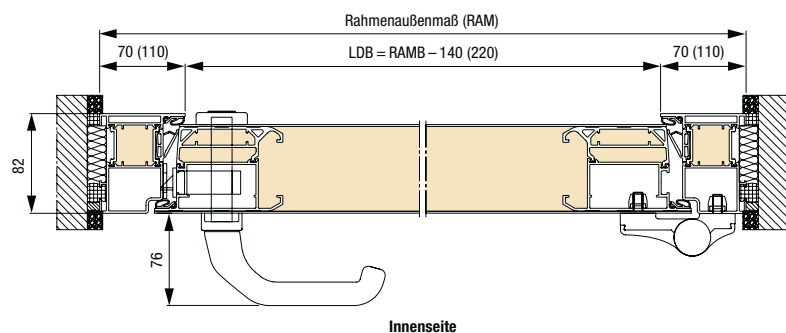
Koppelkonstruktion	Seitenteil Höhe <sup>1)</sup>	TM Seitenteil Breite <sup>1)</sup>	TM Haustür Breite <sup>1)</sup>
1-/2-seitig	max. 3000	300 – 2500 <sup>2)</sup>	1250

<sup>1)</sup> bei 110er Rahmen + 40 mm

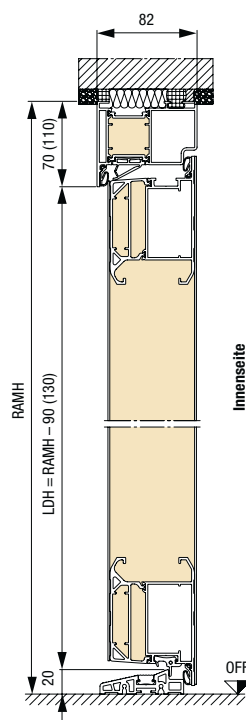
<sup>2)</sup> mit Reflo oder Micrograin Verglasung



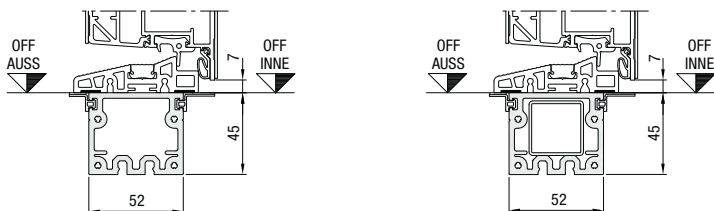
## Horizontalschnitt Tür



## Vertikalschnitt Tür



## Bodeneinstandsprofil / Transportschutz



Bei Pfostenkonstruktionen mit eingeschobener durchgehender Rohrverstärkung

Maße in mm



### Größen Haustür ThermoPlan Hybrid

Ausführung 70er Rahmen	Rahmenaußenmaß <sup>1)</sup> (Bestellmaß)	Lichtes Mauermaß <sup>1)</sup>	Lichtes Zargenmaß
Standard	max. 1250 × 2250	max. 1270 × 2260	max. 1110 × 2180
Übergröße	max. 1250 × 2350	max. 1270 × 2360	max. 1110 × 2280
XXL	max. 1250 × 2500	max. 1270 × 2510	max. 1110 × 2430

### Größen Seitenteile ThermoPlan Hybrid

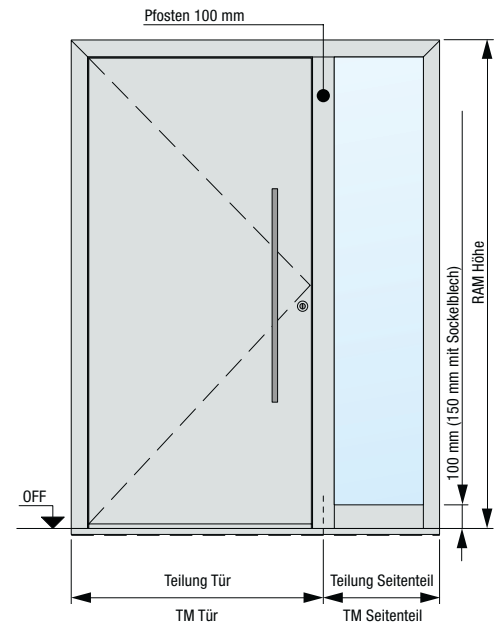
Pfostenkonstruktion	Seitenteil Höhe <sup>1)</sup>	TM Seitenteil Breite <sup>1)</sup>	TM Haustür Breite <sup>1)</sup>
1-seitig	max. 3000	260 – 1600	max. 1230
2-seitig	max. 3000	260 – 1600	max. 1210

Die maximale Verladegröße einer Türanlage (inkl. Seitenteile, Oberlichter und Aufbauprofile) darf auf einer Seite nicht größer sein als 2700 mm.

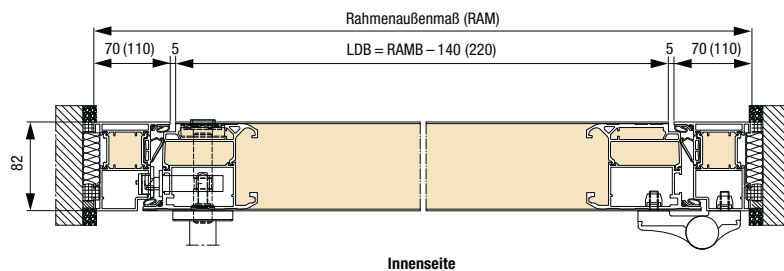
Koppelkonstruktion	Seitenteil Höhe <sup>1)</sup>	TM Seitenteil Breite <sup>1)</sup>	TM Haustür Breite <sup>1)</sup>
1-/2-seitig	max. 3000	300 – 2500 <sup>2)</sup>	1250

<sup>1)</sup> bei 110er Rahmen + 40 mm

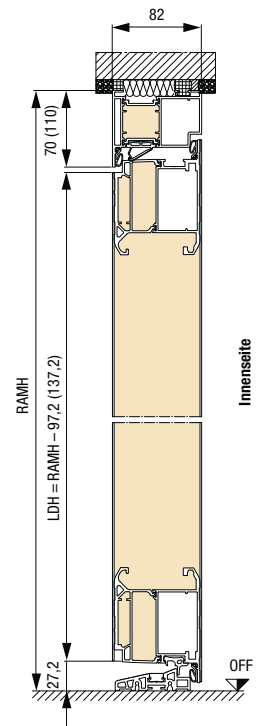
<sup>2)</sup> mit Reflo oder Micrograin Verglasung



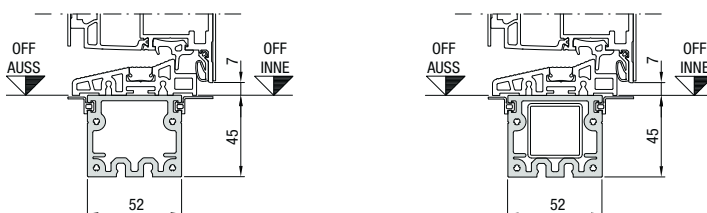
### Horizontalschnitt Tür



### Vertikalschnitt Tür



### Bodeneinstandsprofil / Transportschutz



Bei Pfostenkonstruktionen mit eingeschobener durchgehender Rohrverstärkung

# Größen und Einbaudaten

ThermoCarbon

## Größen Haustür ThermoCarbon

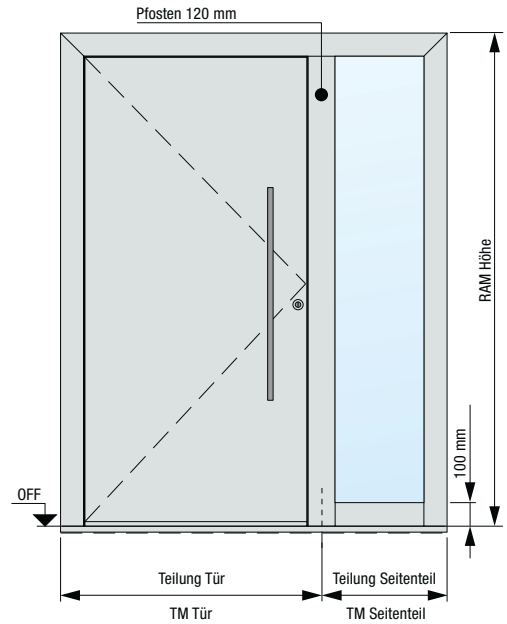
Ausführung	Rahmenaußenmaß (Bestellmaß)	Lichtes Mauermaß	Lichtes Zargenmaß
Standard	max. 1340 × 2350	max. 1360 × 2360	max. 1140 × 2230
XXL	max. 1340 × 3000	max. 1360 × 3010	max. 1140 × 2880

## Größen Seitenteile ThermoCarbon

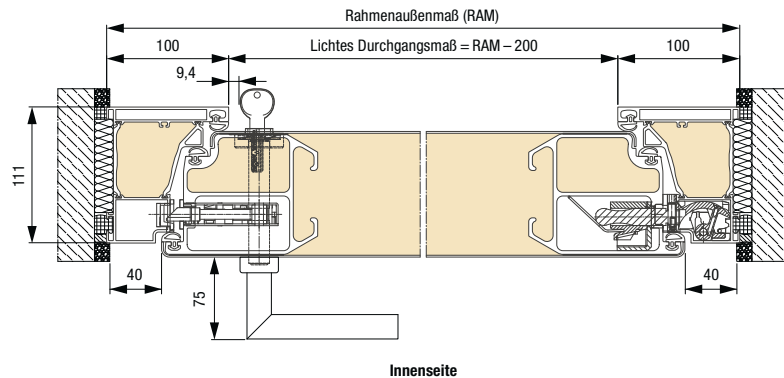
Pfostenkonstruktion	Seitenteil Höhe	TM Seitenteil Breite	TM Haustür Breite
1-seitig	max. 3000	300 – 1600	max. 1300
2-seitig	max. 3000	300 – 1600	max. 1260

Die maximale Verladegröße einer Türanlage (inkl. Seitenteile, Oberlichter und Aufbauprofile) darf auf einer Seite nicht größer sein als 2700 mm.

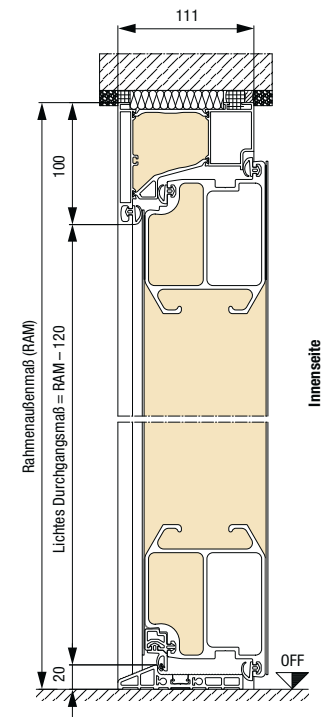
Koppelkonstruktion	Seitenteil Höhe	TM Seitenteil Breite	TM Haustür Breite
1-/2-seitig	max. 3000	340 – 1600	1340



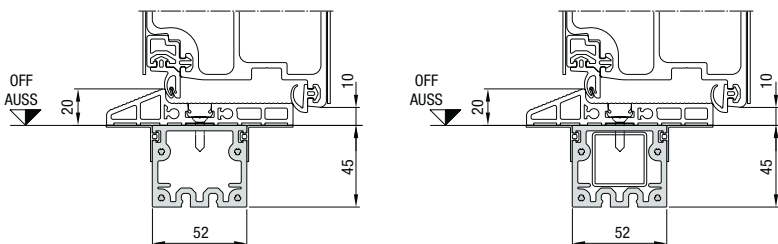
## Horizontalschnitt Tür



## Vertikalschnitt Tür



## Bodeneinstandsprofil / Transportschutz



Bei Pfostenkonstruktionen mit eingeschobener durchgehender Rohrverstärkung

Maße in mm

## Größen Haustür TopComfort

Ausführung 70er Rahmen	Rahmenaußenmaß <sup>1)</sup> (Bestellmaß)	Lichtes Mauermaß <sup>1)</sup>	Lichtes Zargenmaß
Standard	max. 1300 x 2500	max. 1270 x 2510	max. 1160 x 2430

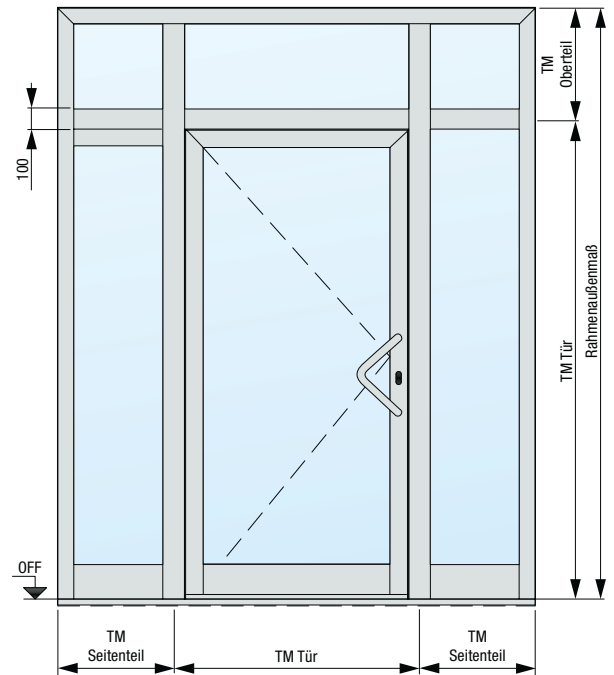
## Größen Seitenteile TopComfort

Pfostenkonstruktion	Seitenteil Höhe <sup>1)</sup>	TM Seitenteil Breite <sup>1)</sup>	TM Haustür Breite <sup>1)</sup>
1-seitig	max. 3000	260 – 1600	max. 1230
2-seitig	max. 3000	260 – 1600	max. 1210

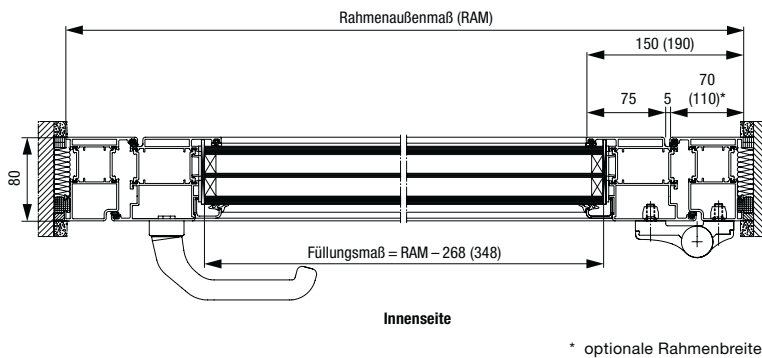
Die maximale Verladegröße einer Türanlage (inkl. Seitenteile, Oberlichter und Aufbauprofile) darf auf einer Seite nicht größer sein als 2700 mm.

Koppelkonstruktion	Seitenteil Höhe <sup>1)</sup>	TM Seitenteil Breite <sup>1)</sup>	TM Haustür Breite <sup>1)</sup>
1-/2-seitig	max. 3000	300 – 1600	1250

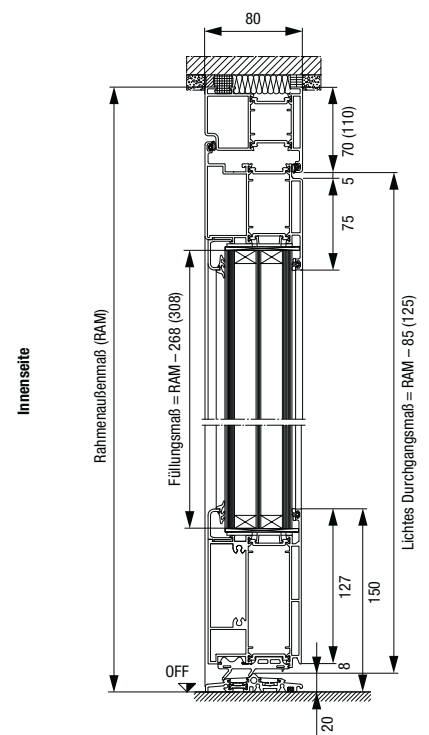
<sup>1)</sup> bei 110er Rahmen + 40 mm



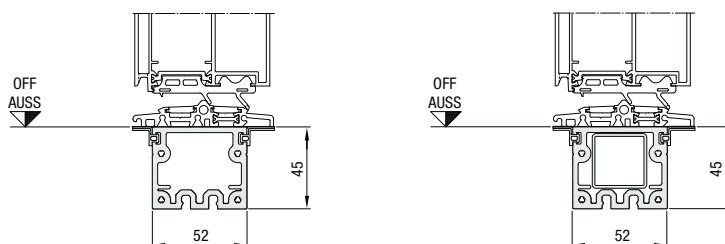
## Horizontalschnitt Tür



## Vertikalschnitt Tür



## Bodeneinstandsprofil / Transportschutz



Bei Pfostenkonstruktionen mit eingeschobener durchgehender Rohrverstärkung

# Erleben Sie Hörmann Qualität bei Neubau und Modernisierung

Hörmann Produkte überzeugen mit Langlebigkeit und hoher Funktionalität. So können Sie Ihren Neubau und auch Ihre Modernisierung rundum bestens planen. Die sorgsam aufeinander abgestimmten Lösungen machen Ihr Zuhause schöner, sicherer und komfortabler.

**GARAGENTORE. TOR- UND TÜRANTRIEBE. HAUSTÜREN. ZIMMERTÜREN.  
STAHLTÜREN. ZARGEN. STAURAUMSYSTEME.**



Die gezeigten Produkte sind teilweise mit Sonderausstattungen ausgerüstet und entsprechen nicht immer der Standardausführung. Die abgebildeten Oberflächen und Farben sind aus drucktechnischen Gründen nicht farbverbindlich. Urheberrechtlich geschützt. Nachdruck, auch auszugsweise, nur mit unserer Genehmigung. Änderungen vorbehalten.