



Hier wird Ihr Außenbereich neu definiert:

Besuchen Sie unsere Schaufläche und erleben Sie die Welt der Outdoor-Küchen live.

Terminvereinbarung erforderlich

www.flam-e.at

MEINE TRAUM OUTDOOR-KÜCHE

Kompromisslose Vielfalt - Individuell nach Ihren Wünschen

Bester Service, Leidenschaft für Genuss und hochwertige Verarbeitung.
Mit FLAM.E werden Outdoor-Träume Wirklichkeit.



Die beste
Kombination aus
Vertrauen, Qualität
und **Erfahrung**



Die Welt von FLAM.E

Premium Outdoorküchen nach Maß.

Sie haben die Outdoorküchen Ideen, wir die passenden Module & Geräte.

Sie sind auf der Suche nach einer innovativen und qualitativen Produktlösung, um sich Ihre Outdoor-Küche selber zu bauen? Mit FLAM.E ist das kein Problem!

Denn im Produktportfolio von FLAM.E gibt es eine große Auswahl an Geräten & DIY-Komponenten für alle, die Ihre Küche gerne selbst bauen möchten. Einfach anfragen & loslegen!

Mit den hochwertigen und wetterbeständigen Einbauelementen unserer DIY-Produkten „**MADE IN AUSTRIA**“ kommen Sie dem Traum Ihrer ganz individuellen Outdoor-Küche einen großen Schritt näher.

Mit unseren handgefertigten Produkten setzen wir am Markt neue Maßstäbe in Qualität, Ausführung und Beständigkeit. Entwickelt für den harten Profibereich, hebt FLAM.E diese Komponenten auf eine neue Ebene.

Wir von FLAM.E stehen Ihnen gerne in allen Schritten, angefangen von der Beratung und Planung bis hin zur Umsetzung, mit Rat und Tat zur Seite. Profitieren Sie von unserer jahrelangen Erfahrung in der Küchenplanung.



Lifestyle trifft auf Qualität und Vielfalt.

Premium Outdoorküchen nach Maß.

Bei uns erhalten Sie nur beste Verarbeitung und höchste Materialqualität. Zudem ermöglichen die einzelnen Elemente und Komponenten eine spezifische Gestaltung Ihrer ganz persönlichen Outdoor-Küche.

Mit einem durchdachten Portfolio an Leistungen, starken Partnern und viel Leidenschaft setzen wir Ihre Wünsche in die Tat um. Bei uns erhalten Sie beste Materialien, transparenten Kosten und einer Rundum-Betreuung für Ihr Outdoor-Projekt.



Das macht FLAM.E Outdoor-Küchen aus!

Unsere hochwertigen und edlen DIY-Komponenten, sind perfekt für all jene, die Ihre Outdoor-Küche selbst zusammenstellen und aufbauen möchten und zudem noch Wert auf Langlebigkeit legen.



Made in Austria

Anfangen beim Fundament bis hin zu Stromanschlüssen oder Leitungsverlegungen – wir arbeiten mit ausgewählten Partnern und Dienstleistern in ganz Österreich zusammen.



Kein Limit

Sie haben die Träume, wir das Material dazu. Von kleineren Outdoor-Küchen bis hin zur exklusiven Systemausstattung für Ihren Außenbereich. Ganz egal, ob Einsteiger, Hobbygriller oder Profis.



Modularer Aufbau

Sie bestimmen wie Ihre Küche bestückt wird, mit Kühlschrank, Waschbecken, Gasgriller oder Induktionsherd



Gestaltungsvielfalt

Alle Edelstahlteile ermöglichen eine unglaubliche Gestaltungsvielfalt und sind in verschiedenen pulverbeschichtet RAL-Farben erhältlich



Wetterbeständige Ausführung:

ob Sommer, Winter, Regen oder Schnee, unsere Küchen funktionieren bei jedem Wetter



Es werde Licht:

ob Beleuchtung der Arbeitsfläche oder stylisches Effektlcht. Wir inszenieren Ihre Outdoor Küche nach Ihren Vorstellungen



Insekten, Wind, Regen

unsere Küchen trotzen jeder Herausforderung. Mit einer Outdoor Küche vermeiden Sie unangenehme Kochgerüche Indoor



Individuell wie Sie.



Checkliste für Ihre Outdoor-Küche

5 Schritte zu Ihrem Outdoor-Traum.

1. Grundmodul festlegen

Stahlrahmenmodell

Selbst mauern

2. Ausstattung

Grill vorhanden

Marke: _____

Maße: _____

Gasgrill

Kohlegrill

Teppanyaki

Wok

Kochfeld

Waschbecken

Kühlschrank

3. Sonstiges Zubehör

Steckdosen

Ladenauszug Singlemodul (optional mit Heizung)

2er Ladenmodul

3er Ladenmodul

Doppeltürschrank

Flügeltürschrank

Wenn Gas, wird eine Gaslade benötigt

Verlängerte Arbeitsplatte

Indirekte LED Beleuchtung

Sonstige Beleuchtung

4. Oberflächen Arbeitsplatte

High Pressure Laminat

(diverse Farben oder Muster möglich)

Edelstahl

Beton

Granit

Natursteine

Keramik

Dekton

Corian

Sonstiges: _____

5. Oberflächen Korpus

Fliesen (Feinsteinzeug oder Naturstein)

Zementfaserplatten

Etvir (Eternitähnlicher Werkstoff)

Putz

High Pressure Laminat

(diverse Farben oder Muster möglich)

Sonstiges: _____

Kontaktformular

Zur Übermittlung für Ihr individuelles Angebot

Name _____

Adresse _____

E-Mail _____

Telefonnummer _____

Der FLAM.E - Konfigurator

Die ganz individuelle Outdoor-Küche von FLAM.E für Ihren Garten, Terrasse oder Balkon. Den Gestaltungsmöglichkeiten werden keine Grenzen gesetzt. Ob Einzelteile, Zubehör oder ein individuelles Gesamtkonzept, FLAM.E hat alles, was Sie brauchen.



In wenigen Schritten Zum Ziel
In nur 5 Minuten zu Ihren Outdoor-Küchen Träumen.
Füllen Sie den interaktiven Fragebogen aus und wir erstellen Ihnen ein maßgeschneidertes Angebot.

www.flam-e.at/konfigurator





Produktübersicht

Module und Zubehör für Ihre Outdoor-Küche.

Sie können Ihre Kochkünste auf einem Gas- oder Kohlegrill, einem Induktionsherd oder sogar auf einem Wok-Brenner verbessern und unvergessliche Erlebnisse mit Freunden und Familie teilen. Eine Outdoor-Küche ist somit ein Ort, an dem man nicht nur kochen, sondern auch experimentieren und Erfahrungen sammeln kann – ein unverzichtbarer Bestandteil des modernen Lebensstils und eine großartige Ergänzung für jeden Außenbereich.



Wir definieren den Outdoor-Bereich neu.

Gerne können Sie auch einen Teil der abgebildeten Produkte auf unserer Schaufläche live anschauen.
 Terminvereinbarung erforderlich.



Singlemodul



Gesamte Baugruppe gefertigt aus hochwertigem Edelstahl

Material: 1.4301 / X5CrNi18-10 / AISI 304
Oberfläche: Geschliffen in K240 / K320
Auszüge: BLUM LEGRABOX mit Bluemotion (Softclose Mechanik)
Ladenabmaße: 306 x 154 x 500 (L/H/T mm)

Cut Out Maße für Einbau: 326 x 174 mm

Materialstärken:

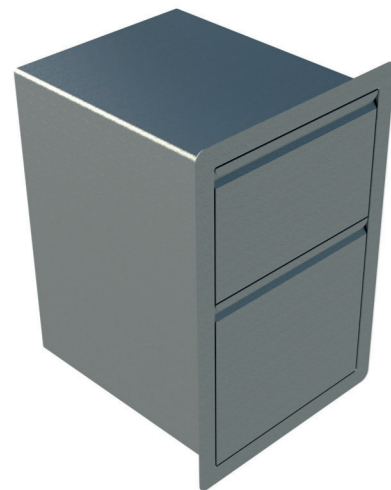
- Korpus 1 mm
- Ladenfront Innenseite 1 mm
- Einbaurahmen 1,5 mm
- Griffleiste 1,0 mm

Allgemeine Beschreibung:

Gesamte Baugruppe aus hochwertigen 1.4301 Edelstahl. Ladenauszüge von BLUM, welche Stabilität und Laufruhe gewährleisten. Zargen, Ladenboden und Ladenrückwand aus Edelstahl. Ladenboden mit einer beschichteten wetterfesten MDF Platte unterfüttert. Griffleiste aus einem stärkeren 1,0 mm Blech, um es haptisch sehr hochwertig zu präsentieren.

Optional: Ausführung des Singlemoduls mit Heizung als Wärmelade möglich

2er Ladenmodul



Gesamte Baugruppe gefertigt aus hochwertigem Edelstahl

Material: 1.4301 / X5CrNi18-10 / AISI 304
Oberfläche: Sichtteile geschliffen in K240 / K320
Auszüge: BLUM LEGRABOX mit Bluemotion (Softclose Mechanik)
Ladenabmaße: 450 x 720 x 550 (L/H/T mm)

Cut Out Maße für Einbau: 470 x 740 mm

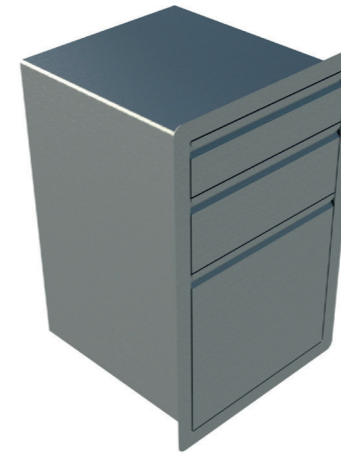
Materialstärken:

- Korpus 1 mm
- Ladenfront Innenseite 1 mm
- Einbaurahmen 1,5 mm
- Griffleiste 1,0 mm
- Einbaurahmen Breite – 40 mm

Allgemeine Beschreibung:

Gesamte Baugruppe aus hochwertigen 1.4301 Edelstahl. Ladenauszüge von BLUM, welche Stabilität und Laufruhe gewährleisten. Zargen, Ladenboden und Ladenrückwand aus Edelstahl - Ladenboden mit einer wetterfesten MDF Platte unterfüttert. Griffleiste aus einem stärkeren 1,0 mm Blech, um es haptisch sehr hochwertig zu präsentieren. Die unterste Lade bietet Platz, um höhere Flaschen mit ca. 350 mm einlagern zu können.

3er Ladenmodul



Gesamte Baugruppe gefertigt aus hochwertigem Edelstahl

Material: Sichtteile geschliffen in K240 / K320
 Geschliffen in K240 / K320
Auszüge: BLUM LEGRABOX mit Bluemotion (Softclose Mechanik)
Ladenabmaße: 450 x 720 x 550 (L/H/T mm)

Cut Out Maße für Einbau: 470 x 740 mm

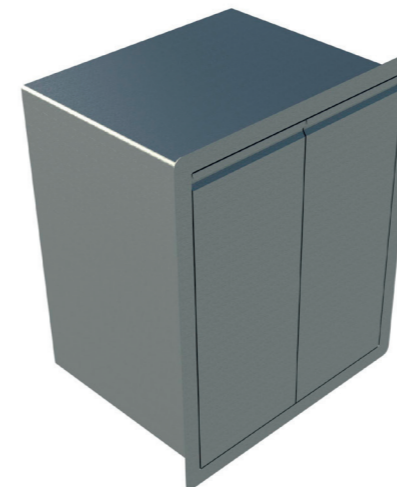
Materialstärken:

- Korpus 1 mm
- Ladenfront Innenseite 1 mm
- Einbaurahmen 1,5 mm
- Griffleiste 1,0 mm
- Einbaurahmen Breite – 40 mm

Allgemeine Beschreibung:

Gesamte Baugruppe aus hochwertigen 1.4301 Edelstahl. Ladenauszüge von BLUM, welche Stabilität und Laufruhe gewährleisten. Zargen, Ladenboden und Ladenrückwand aus Edelstahl – Ladenboden mit einer beschichteten V100 Platte unterfüttert. Griffleiste aus einem stärkeren 1,5 mm Blech, um es haptisch sehr hochwertig zu präsentieren. Die unterste Lade bietet Platz, um höhere Flaschen mit ca. 350 mm einlagern zu können. Oberste Lade eignet sich besonders als Bestecklade.

Doppeltürschrank



Gesamte Baugruppe gefertigt aus hochwertigem Edelstahl

Material: 1.4301 / X5CrNi18-10 / AISI 304
Oberfläche: Sichtteile geschliffen in K240 / K320
Scharniere: BLUM
Maße Schrank: 600 x 720 x 550 (L/H/T mm)

Cut Out Maße für Einbau: 620 x 740 mm

Materialstärken:

- Korpus 1 mm
- Ladenfront Innenseite 1 mm
- Einbaurahmen 1,5 mm
- Griffleiste 1,0 mm
- Einbaurahmen Breite – 40 mm

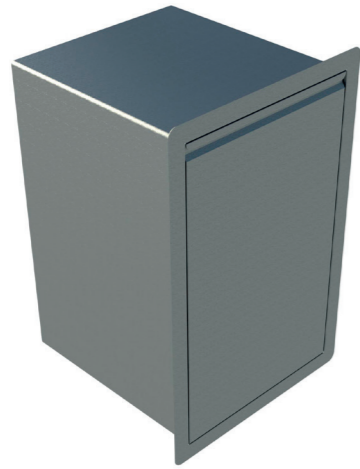
Allgemeine Beschreibung:

Gesamte Baugruppe aus hochwertigen 1.4301 Edelstahl. Griffleiste aus einem 1,0 mm Blech. Flügeltüren werden mittels Magneten in verschlossener Position gehalten.





Flügeltürschrank L / R



Gesamte Baugruppe gefertigt aus hochwertigem Edelstahl

Material: 1.4301 / X5CrNi18-10 / AISI 304
Oberfläche: Geschliffen in K240 / K320
Scharniere: BLUM LEGRABOX mit Bluemotion (Softclose Mechanik)
Maße Schrank: 450 x 720 x 550 (L/H/Tmm)

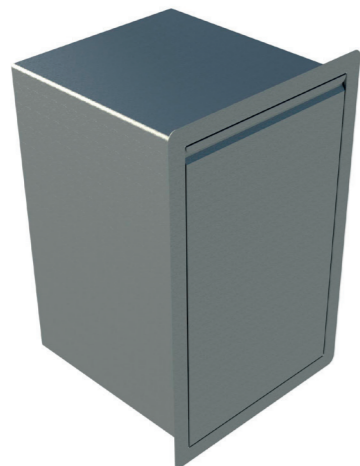
Cut Out Maße für Einbau: 326 x 174 mm

Materialstärken:

- Korpus 1 mm
- Ladenfront Innenseite 1 mm
- Einbaurahmen 1,5 mm
- Griffleiste 1,0 mm

Allgemeine Beschreibung:
 Gesamte Baugruppe aus hochwertigen 1.4301 Edelstahl. Griffleiste aus einem 1,0 mm Blech. Flügeltür wird mittels Magneten in verschlossener Position gehalten. Beim Flügeltürschrank gibt es die Option die Türe Links, oder Rechts anzuschlagen.

Müllauszug (unter Waschbecken)



Gesamte Baugruppe gefertigt aus hochwertigem Edelstahl

Material: 1.4301 / X5CrNi18-10 / AISI 304
Oberfläche: Sichtteile geschliffen in K240 / K320
Auszüge: BLUM LEGRABOX mit Bluemotion (Softclose Mechanik)
Ladenabmaße: 450 x 720 x 550 (L/H/T mm)

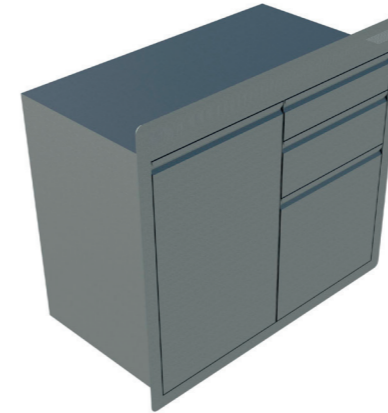
Cut Out Maße für Einbau: 470 x 740 mm

Materialstärken:

- Korpus 1 mm
- Ladenfront Innenseite 1 mm
- Einbaurahmen 1,5 mm
- Griffleiste 1,0 mm
- Einbaurahmen Breite – 40 mm

Allgemeine Beschreibung:
 Gesamte Baugruppe aus hochwertigen 1.4301 Edelstahl. Ladenauszüge von BLUM, welche Stabilität und Laufruhe gewährleisten. Zargen, Ladenboden und Ladenrückwand aus Edelstahl - Ladenboden mit einer wetterfesten MDF Platte unterfüttert. Griffleiste aus einem 1,0mm Blech. Die Müllauszugslade bietet im Bereich des Waschbeckens optimale Verstaumöglichkeiten. Deckel und Rückwand je nach Waschbeckengröße individuell ausgeschnitten.

Beef Eater Pro Line 6 Modul



Gesamte Baugruppe gefertigt aus hochwertigem Edelstahl

Material: 1.4301 / X5CrNi18-10 / AISI 304
Oberfläche: Sichtteile geschliffen in K240 / K320
Auszüge: BLUM LEGRABOX mit Bluemotion (Softclose Mechanik)
Scharniere: BLUM
Ladenabmaße: 450 x 720 x 550 (L/H/T mm)
Korpusmaße: 900 x 720 x 550 (L/H/T mm)

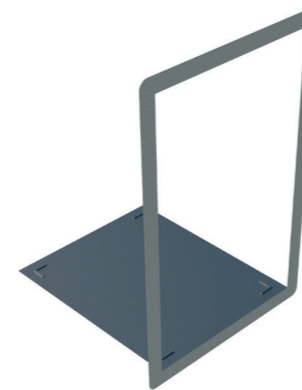
Cut Out Maße für Einbau: 910 x 770 mm (im Bereich des Lüftungsgitters muss die Verkleidungsgeschnitten sein)

Materialstärken:

- Korpus 1 mm
- Ladenfront Innenseite 1 mm
- Einbaurahmen 1,5 mm
- Griffleiste 1,0 mm
- Einbaurahmen Breite – 40 mm

Allgemeine Beschreibung:
 Gesamte Baugruppe aus hochwertigen 1.4301 Edelstahl. Ladenauszüge von BLUM, welche Stabilität und Laufruhe gewährleisten. Zargen, Ladenboden und Ladenrückwand aus Edelstahl - Ladenboden mit einer wetterfesten MDF Platte unterfüttert. Griffleiste aus einem stärkeren 1,0 mm Blech, um es haptisch sehr hochwertig zu präsentieren. Im oberen Bereich des Einbaurahmens befindet sich die Belüftung für den Pro Line 6 Grillers. Diese Zuluft muss gestattet sein, um die Funktionalität des Grillers zu gewährleisten.

Einbaurahmen Caso BBQ Cooler



Gesamte Baugruppe gefertigt aus hochwertigem Edelstahl

Material: 1.4301 / X5CrNi18-10 / AISI 304
Oberfläche: Sichtteile geschliffen in K240 / K320
Rahmenmaße: 450 x 720 x 550 (L/H/T mm)

Cut Out Maße für Einbau: 460 x 730 mm

Materialstärken:

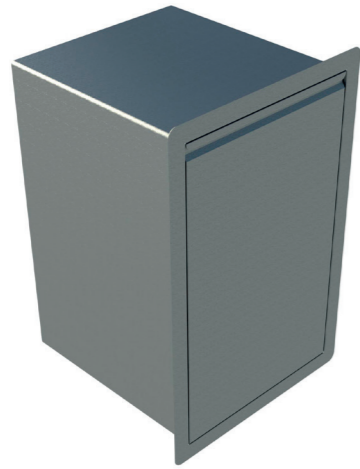
- Einbaurahmen 1,5 mm
- Bodenplatte 2,0 mm
- Einbaurahmen Breite – 40 mm

Allgemeine Beschreibung:
 Gesamte Baugruppe aus hochwertigen 1.4301 Edelstahl. Bodenplatte inkl. 4 Stk. Positionierungswinkel für Kühlschrank, um gegen das Verrutschen des Kühlschranks entgegen zu wirken.





Bofun 400 Modul



Gesamte Baugruppe gefertigt aus hochwertigem Edelstahl

Material: 1.4301 / X5CrNi18-10 / AISI 304
Oberfläche: Geschliffen in K240 / K320
Scharniere: BLUM LEGRABOX mit Bluemotion (Softclose Mechanik)
Ladenmaße: 450 x 720 x 550 (L/H/T mm)

Cut Out Maße für Einbau: 460 x 730 mm

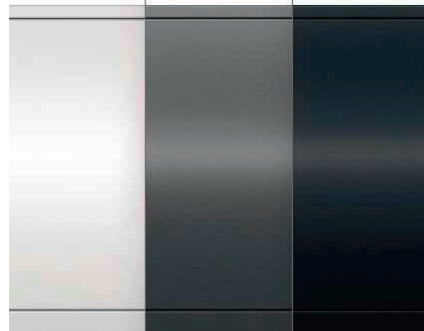
Materialstärken:

- Korpus 1 mm
- Ladenfront Innenseite 1 mm
- Einbaurahmen 1,5 mm
- Griffleiste 1,0 mm
- Einbaurahmen Breite – 40 mm

Allgemeine Beschreibung:

Gesamte Baugruppe aus hochwertigen 1.4301 Edelstahl. Ladenauszüge von BLUM, welche Stabilität und Laufruhe gewährleisten. Zargen, Ladenboden und Ladenrückwand aus Edelstahl. Ladenboden mit einer wetterfesten MDF-Platte unterfüttert. Griffleiste aus einem 1,0mm Blech. Im oberen Bereich des Einbaurahmens befindet sich die Belüftung für den Bofun 400. Diese Zuluft muss gestattet sein, um die Funktionalität des Grillers zu gewährleisten. Im Ladenboden befindet sich die Gasentlüftung. Weiters ist im Ladeninneren eine Trennwand verbaut, welche ein sauberes Montieren und Abtrennen der Lade gewährleisten. In den Seitenwänden befinden sich Bohrungen, um die Geräte unabhängig voneinander anspeisen zu können.

Zusätzliche Informationen

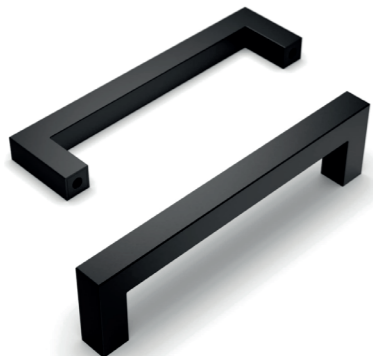


Standardmäßig werden Zargen in pulverbeschichteter Variante wie abgebildet verbaut

Materialstärken:

- Stahl Oriongrau - matt
- Stahl Carbonschwarz - matt
- Stahl Seidenweiß - matt

Griffe



Alle Module können nach individuellem Wunsch mit verschiedenen Griffösungen ausgestattet werden

Griffoptionen:

- Muschelgriffen
- Griffleiste
- Griffe (Stabgriffe bis zu gebogenen Edelstahlgriffe)





Einzigartige Kühlladen für Ihren Außenbereich



Die langjährige Zusammenarbeit zwischen FLAM.E und METAGRO hat für eine weitere Neuheit auf dem Outdoor-Küchen Markt gesorgt. Gründer und Geschäftsführer Andreas Ettenfellner sagt voller Stolz „Es ist uns gelungen, die ersten für den Außenbereich erzeugten Kühlschränke in Österreich zu entwickeln. Von der Idee hin zur Umsetzung und Produktion ist alles Made in Austria.“ Neben dem einzigartigen Qualitätsstandard war den beiden Unternehmen vor allem die Praktikabilität ein besonderes Anliegen. Die für den Außen- als auch für den Innenbereich konzipierte Kühlung ist für eine Umgebungstemperatur von 3 bis 35°C ausgelegt und kommt zudem mit einer relativen Luftfeuchtigkeit von 25 % bis 35 % zurecht. In den zwei Laden der Kühlung können Getränke oder Speisen somit auch im Outdoor-Betrieb komfortabel auf eine gewünschte Temperatur im Bereich zwischen 2°C und 18°C heruntergekühlt werden. Das alles bei einem Anschlusswert von 296 Watt.

Abmessungen: 597 x 625 x 850 mm
Ausstattung: 2 Laden
Temperatur: 2° bis 18°C
Umgebungstemperatur: 3° bis 35°C
Rel. Luftfeuchtigkeit: 25 bis 35%
Anschlusswert: 296 W

Im Zuge der individuellen Planung können Sie zwischen verschiedenen Ladenauszug-Systemen wählen:

- 3 gekühlten Ladenauszüge in gleicher Höhe,
- 2 gekühlten Laden 1/2 – 1/2,
- 2 gekühlten Laden 1/3 – 2/3 oder
- 1 Ladenauszug über die gesamte Frontenlänge mit einer innenliegenden Lade im Kühlbereich

Auch bei winterlichen Verhältnissen kommt bei diesem Produkt der Qualitäts- und Leistungsanspruch von FLAM.E und METAGRO deutlich zum Vorschein. Durch die 100 % Wintertauglichkeit müssen die Kühlladen bei Temperaturen rund um den Gefrierpunkt weder an einem frostsicheren Ort gelagert noch ausgesteckt werden. Die Kühlung kann durch den integrierten Schalter im Bedarfsfall auf „0“ gestellt werden. Durch diesen einfachen Handgriff kann die Kühlung bei Außentemperaturen knapp über dem Gefrierpunkt jederzeit abgedreht werden.

Vorteile:

- Voll integrierbar in Ihre Outdoor-Küche.
- Voll verblend- und verbaubar mit integriertem Aggregat.
- Rahmenheizung
- 100% Wintertauglich.
- Vergrößerter Stauraum.
- Einzigartig & die ersten in Österreich erzeugten und für den Außenbereich entwickelten Kühlschränke.
- Extrem hoher Qualitätsstandard
- Sie bestimmen die Ladengrößen sowie Ladenanzahl.





„Kochen und die Natur sind meine Leidenschaft. Mit FLAM.E Outdoor-Küchen kann ich beides perfekt miteinander verbinden.“

Das Kochen und die Natur – eine Kombination, die mir schon immer sehr wichtig war. Mit FLAM.E Outdoor-Küchen verbinde ich diese beiden Elemente miteinander und mache damit meine Leidenschaft zur Berufung: stilvolles Kochen im Freien. Und am besten auch noch das ganze Jahr über.



Erschaffen Sie
Ihr eigenes
kleines Paradies.